

## Einbauanleitung Umbausatz Luftfilterkasten (Kunststoff) für EEIT auf Vergasertyp Weber DGAS / DGMS in Ford V6

### Umbau des Filterkastens:



Bild 1



Bild 2

Abgebautes Luftfilterkasten Ober- und Unterteil zusammen stecken und mit den 6 Klammern aneinander fixieren.

Die beiden Serien-Bohrungen durch beide Hälften von der Oberseite aus auf 10mm aufbohren.

Dies geht am einfachsten mit einem 10mm Bohrer im Akkuschauber, das Filtergehäuse dabei gut festhalten.

Darauf achten dass die Bohrungen serienmäßig nicht im rechten Winkel verlaufen, sondern von oben gesehen leicht schräg nach vorne verlaufen (Bild 2).

Am einfachsten geht dies, wenn man vorher durch die originale Bohrung „peilt“ (Bild 1) und den Bohrer in diesem Winkel ansetzt.

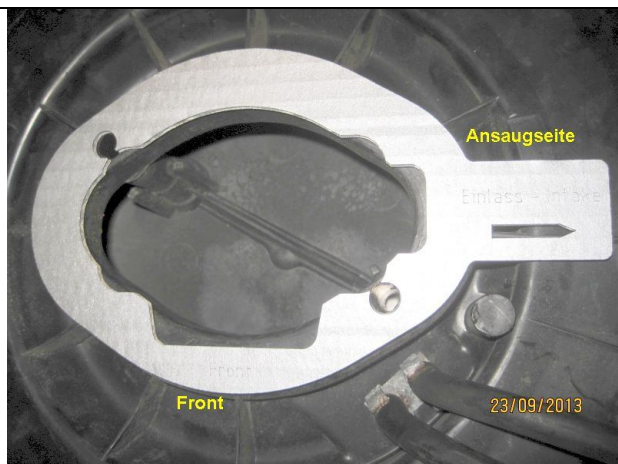


Bild 3

Nun die beiliegende Schablone von unten auf den Flansch des Filterkastens auflegen.

Auf die 10mm Bohrungen ausrichten und zum Übertragen der Kontur fixieren.

Kennzeichnung „Front“ zur Vorderseite des Kastens, die Lasche mit dem Pfeil zeigt zum Ansaugschnorchel.

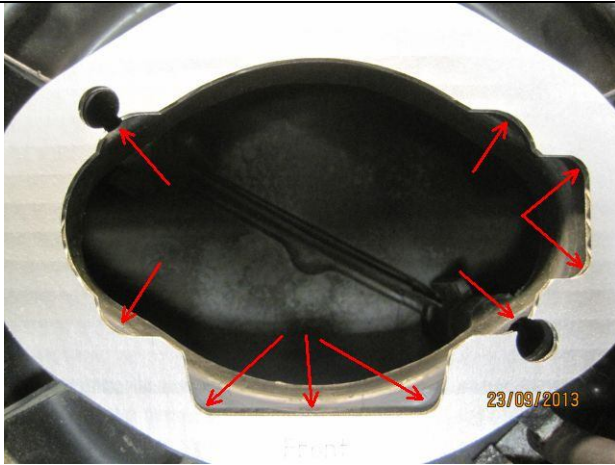


Bild 4

Anhand der Schablone die zu entfernenden Bereiche (Bild 4) gut sichtbar am Flansch kennzeichnen (Bild 5+6)



Bild 5

Im Bereich der Verschraubungen müssen die Erweiterungen auf eine Tiefe von mindestens 22mm erfolgen (Bild 5 oben links, Bild 6 unten rechts)



Bild 6

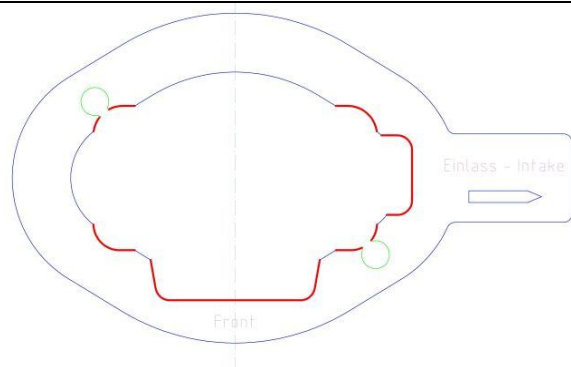


Bild 7

Zur Verdeutlichung:

An der rot gekennzeichneten Stellen muß ausgeschnitten werden - lieber einen Millimeter mehr als zu wenig.

Dies lässt sich am einfachsten mit einem Dremel oder auch einer Druckluftsäge vornehmen.

**Zum Schluß alle Schnittkanten sauber entgraten, Späne ausblasen.**

## Das Filtergehäuse ist somit fertig umgebaut - Nun die Montage



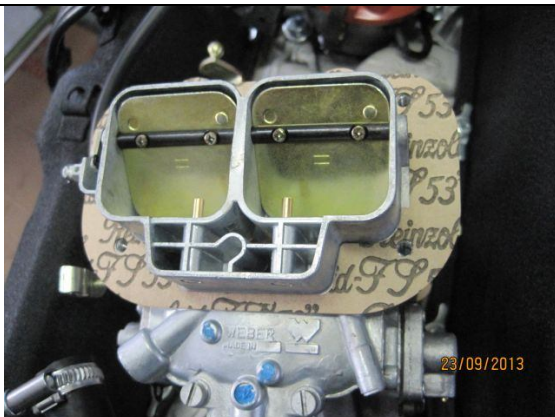
Bild

8

Die 4 Stehbolzen M5 am Vergaser mit 2 gekonterten Muttern lösen und herausdrehen. Diese werden nicht mehr verwendet.

### **Wichtig:**

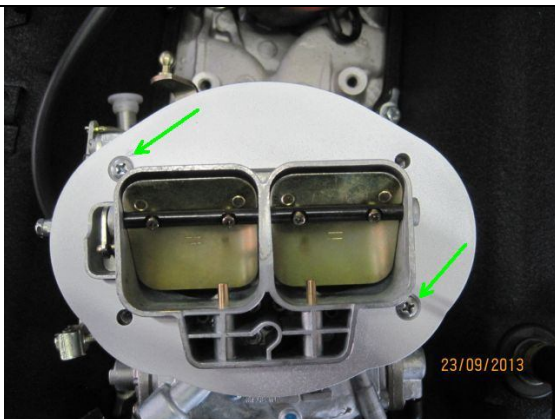
Die 4 Stück Gewinde M5 mit einem Gewindebohrer nachschneiden, sie sind in der Regel durch den Bund der Stehbolzen „verdrückt“



Bild

9

Die beiliegende Dichtung auf den Vergaserflansch legen



Bild

10

Die Adapterplatte auflegen und mit den 2 beiliegenden Senkkopf-Schrauben M5 an den gekennzeichneten Stellen befestigen. (angesenkte Bohrungen)

Prüfen ob die verbleibenden 2 Gewinde mittig in den Bohrungen liegen, zum Prüfen können auch die beiliegenden langen Schrauben M5 probeweise eingeschraubt werden.



Bild 11

Die beiliegende Spezialdichtung auf die fertig verschraubte Adapterplatte legen



Bild 12

Luftfilterkasten probeweise aufsetzen, prüfen ob die beiden M5-Gewinde frei sind und sich dort die beiden langen Schrauben eindrehen lassen.

Der Kasten sollte leicht aufsetzbar sein und darf etwas seitliches Spiel haben - ggf. nochmals die Schnittkanten nacharbeiten.



Bild 13

Die langen M5-Schrauben werden **entlang des äußersten Randes** der auf 10mm erweiterten Bohrung eingeschraubt !

Mittiges Einschrauben beschädigt die Gewinde in den Vergasern !



Bild 14

Luftfiltereinsatz und Deckel auf dem Unterteil befestigen. Beiliegende lange Schrauben M5 mit je einer Unterlegscheibe einsetzen und festziehen.

Achten Sie auf die in Bild 13 hingewiesene äußere Position der Schrauben in den Bohrungen !

Abschließend den Anschluß der Unterdruckschläuche etc. wie im Werkstatthandbuch beschrieben vornehmen.