

TAUNUS



Ford weist den Weg

Überall in der Welt steht der Name Ford für zukunftsweisende Aktivitäten auf allen Gebieten der Technik. Ford forscht: im eigenen Entwicklungszentrum in Merkenich bei Köln. Ford testet: auf dem eigenen Prüfgelände in Lommel/ Belgien und im harten automobilsportlichen Wettbewerb.

Und schließlich ist Ford eines der aktivsten Unternehmen in der Zukunftsforschung: An praktisch jeder Stufe des amerikanischen Raumfahrtprogramms beteiligte sich Ford mit Technikern und elektronischen Steuerungs- und Überwachungsinstrumenten.

Wer auf so vielen Gebieten aktiv ist, sammelt eine Menge Erfahrungen. Erfahrungen, von denen ein nicht geringer Teil in jedem Ford-Produkt steckt.

Ford weist den Weg





FORD TAUNUS



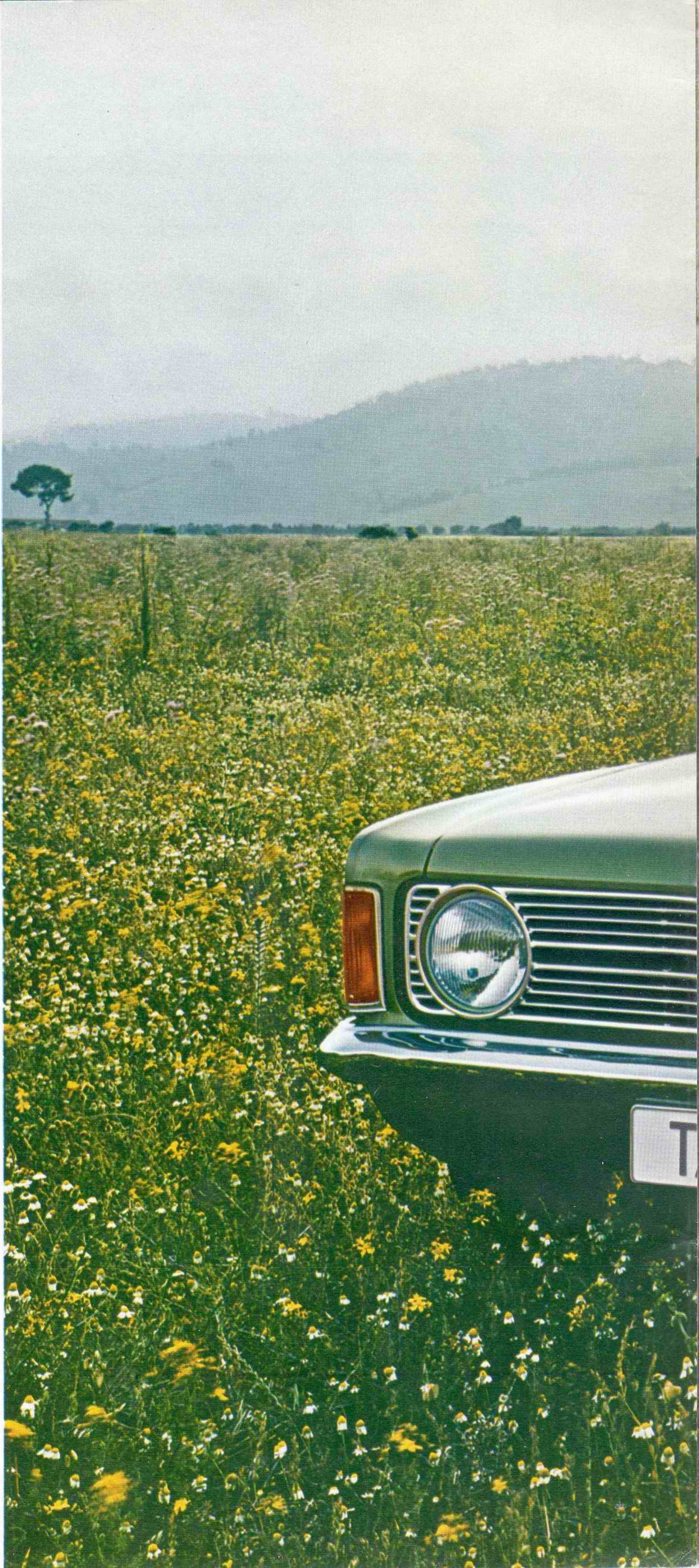
Ford weist den Weg

Der Ford Taunus öffnet Ihnen eine neue, großzügige Autowelt.

Der allgemeine Wunsch nach geräumigeren, besser ausgestatteten und technisch perfekten Automobilen gab den Anlaß zur Entwicklung dieses Wagens. An ihrem Ende steht ein Auto, das nicht nur diese Wünsche erfüllt – sondern sie auch zu einem äußerst günstigen Preis Wirklichkeit werden läßt.

Mit seinen großzügigen Innenabmessungen setzt der Ford Taunus neue Maßstäbe für den Raumkomfort eines Familienwagens. Mit seiner reichhaltigen Grundausstattung und seinen attraktiven Ausstattungspaketen beweist er seine Großzügigkeit auch im Detail. Seine neue Triebwerk- und Fahrwerktechnik verleiht ihm immer genügend Leistungs- und Sicherheitsreserven.

Großzügigkeit, das ist die Grundidee, die hinter dem Ford Taunus steht.





FORD

UNUS

Unter 34 neuen Ford Taunus-Modellen können Sie Ihren ganz persönlichen Wagen bestimmen.

Der Ford Taunus ist breit und niedrig. Dennoch hat er auf allen Plätzen viel Kopffreiheit – und vor allem viel Knie- und Fußraum.

Der Ford Taunus hat auch ein neues Triebwerk: einen 1,3-Liter- oder 1,6-Liter-Reihenvierzylinder mit obenliegender Nockenwelle, der mühelos auf hohe Drehzahlen kommt – und sich trotzdem durch ruhigen Motorlauf auszeichnet.

Der Ford Taunus hat außerdem ein neues Fahrwerk: Mit unabhängig aufgehängten Vorderrädern, einer exakt geführten 4-Lenker-Hinterachse und 142 cm Spurweite liegt er breit und sicher auf der Straße.

Und schließlich setzt der Ford Taunus mit zahlreichen Komfort- und Ausstattungs-Details neue Maßstäbe für den Bau moderner Automobile.

Neu am Ford Taunus ist auch, daß er in denkbar hohem Maße auf Ihre persönlichen Autowünsche eingeht. Ob Ihre Wünsche in Richtung Sport gehen oder mehr in Richtung Luxus und Komfort – im 34 Modelle umfassenden Ford-Taunus-Programm ist jede Richtung mit mehreren Karosserie-Varianten vertreten. Sie brauchen nur zu wählen.

Modell	Karosserie-Varianten	Motor-Varianten
Ford Taunus GXL	Limousine mit 2 oder 4 Türen, Coupé	1600 ccm 88 PS* 2000 ccm 90 PS
Ford Taunus GT	Limousine mit 2 oder 4 Türen, Coupé	1600 ccm 88 PS* 2000 ccm 90 PS
Ford Taunus XL Ford Taunus L	Limousine mit 2, 4 oder 5 Türen, Coupé	1300 ccm 55 PS* 1600 ccm 72 PS
Ford Taunus	Limousine mit 2, 4 oder 5 Türen	1300 ccm 55 PS* 1600 ccm 72 PS

*serienmäßig







FORD

GXL

AUNUS



F O R D *Taurus GT*

COUPE

Das Vergnügen, einen Ford Taunus zu fahren.

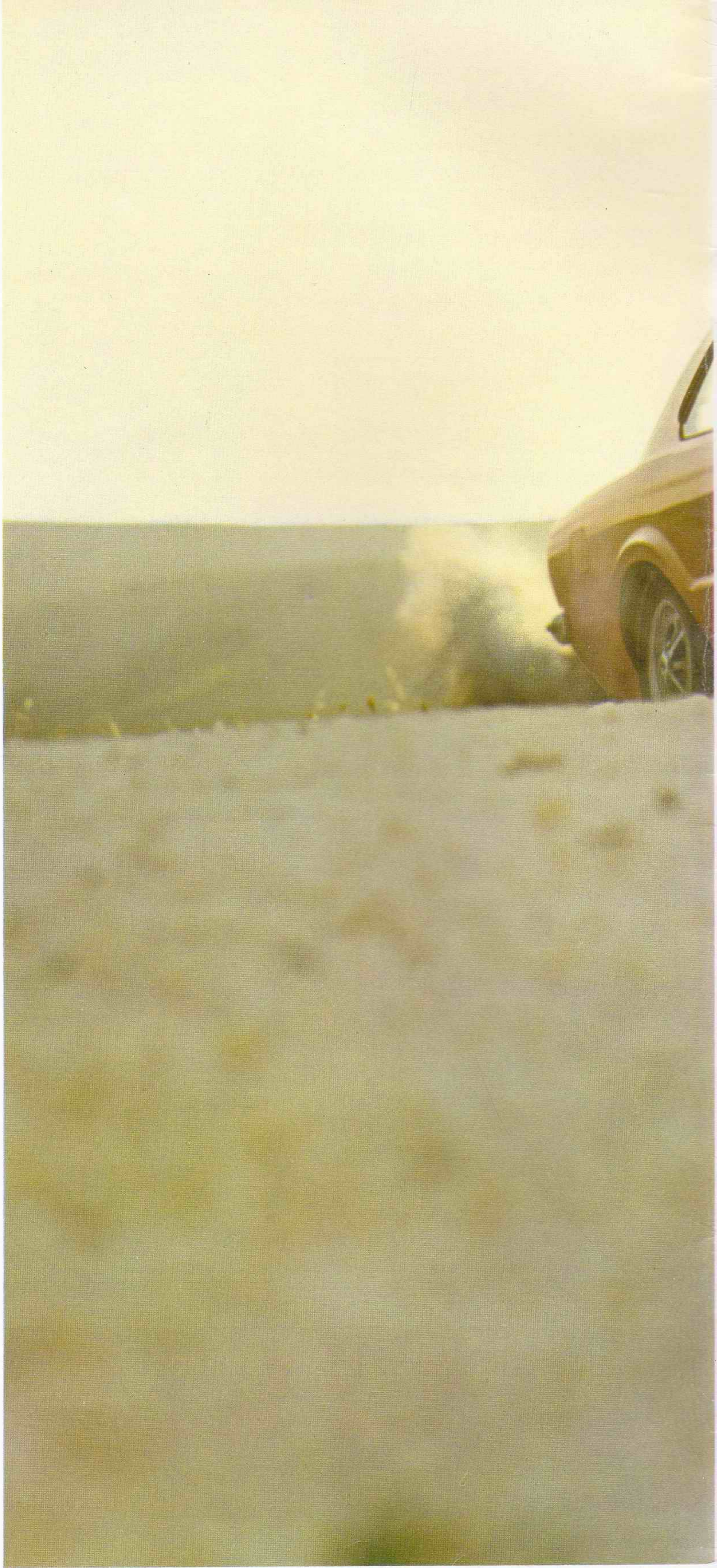
Beim Fahren beweist Ihnen der Ford Taunus, daß er mehr drin hat. Mehr an Zentimetern in der Spurbreite und mehr Aufwand in der Fahrwerktechnik.

Der neue Ford Taunus ist breit und flach gebaut. Sein Schwerpunkt liegt tief. Deshalb liegt er breit und sicher auf der Straße, ist schnell und sicher in Kurven.

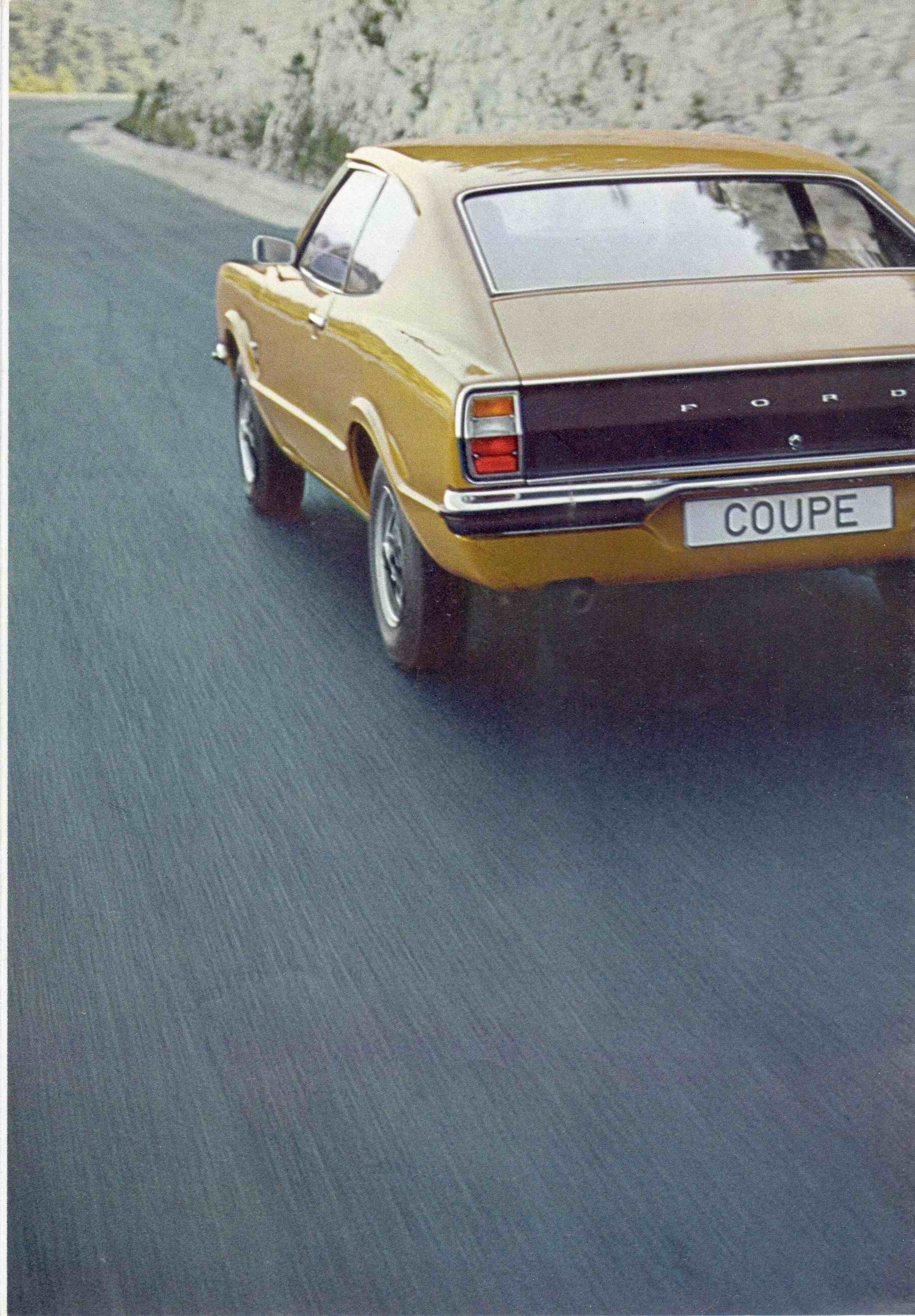
Die unabhängig aufgehängten Vorderräder mit Schraubenfedern, Dreieckslenkern und Zugstreben (bei den GT- und GXL-Modellen ein zusätzlicher Querstabilisator) und eine spur- und sturzkonstante, ungeteilte 4-Lenker-Hinterachse mit Schraubenfedern, zwei Längs- und zwei Diagonallenkern sorgen für kurvenneutrale und richtungsstabile Straßenlage.



Sie werden Ihre alten Straßen nicht mehr wiedererkennen.









Beim Beschleunigen spüren Sie die überlegene Kraft des Ford Taunus.

Wenn Sie Gas geben, demonstriert Ihnen der neue Ford Taunus, was durch fortschrittliche Motortechnik aus 1300 oder 1600 Kubikzentimetern Hubraum herauszuholen ist.

Vier Zylinder in Reihe. Nach dem Querstromprinzip einander gegenüberliegende Ein- und Auslaßkanäle. Oberliegende Nockenwelle, durch einen wartungsfreien, geräuscharmen Stahlgewebe/Gummi-Zahnriemen angetrieben. Fünffach gelagerte Kurbelwelle.

55 PS aus 1300 ccm. 72 PS aus 1600 ccm. Oder 88 PS aus dem 1600-ccm-GT-Motor.

Und den Freunden unserer großvolumigen Sechszylinder bieten wir, als Extra für Taunus GT und Taunus GXL, den 90 PS starken 2-Liter-V6-Motor an.

Welchen Motor Sie im Ford Taunus fahren, spüren Sie an der Schubkraft – aber nicht am Geräusch. Der geräuscharme Zahnriemenantrieb, die vibrationsdämpfende Motoraufhängung in einem gummigelagerten Zwischenrahmen und zusätzliche wirkungsvolle Geräuschkämpfungsmaßnahmen halten den Schallpegel im neuen Ford Taunus ständig sehr niedrig.

Auch das ist ein Grund, warum er „der Großzügige“ heißt. Ein weiterer Grund ist seine großzügige Innenausstattung. Überzeugen Sie sich selbst.



Sie brauchen nur die Tür zu öffnen.





**Genauso groß wie das Vergnügen,
den großzügigen Ford Taunus zu fahren,
ist das Vergnügen,
den für Sie genau richtigen „Großzügigen“
zu wählen.**







Ford Taunus

Limousine 2türlich
Limousine 4türlich
Limousine 5türlich

Ford Taunus L

Limousine 2türlich
Limousine 4türlich
Limousine 5türlich
Coupé

Mit der Ford Taunus-Limousine beginnt das Vergnügen, einen großzügigen Wagen auszuwählen.

Die Stufenheck-Limousine können Sie mit 2 oder 4 Türen bestellen. Beim Turnier, der Freizeit-Familien-Limousine mit Kombiheck, sind 5 Türen serienmäßig.

Alle diese Ford Taunus-Modelle sind komfortabel ausgestattet: Sie haben verstellbare Ruhesitze vorn. Ihre Heizungs- und Belüftungs-Anlage arbeitet zugfrei

Eine frühladende Drehstrom-Lichtmaschine, die die Batterie schon im Leerlauf auflädt, ist bei allen serienmäßig.



Den Ford Taunus-Limousinen fehlt auch nichts, was Sie zu Ihrer Sicherheit brauchen: Sie bremsen sicher mit einem Zweikreis-Bremssystem. Und zusätzlich zum Sicherheits-Lenkrad in Schüsselform haben sie eine aufpralldämpfende, sich selbst zusammenschiebende Sicherheitslenksäule.

Alle diese Ford Taunus-Modelle haben einen 55 PS starken 1,3-l-Motor mit oberliegender Nockenwelle und fünffach gelagerter Kurbelwelle.

Den Ford Taunus L erkennen Sie von außen an den noch hübscheren Radkappen, an den verchromten Fensterrahmen und an den Stoßstangen mit umlaufender Gummieinlage.

Er hat außerdem noch so praktische Dinge wie zwei Rückfahrscheinwerfer, eine kombinierte Scheibenwisch- und Waschanlage mit Fußbetätigung, einen abblendbaren Innenspiegel, einen Make up-Spiegel und einen Zigarettenanzünder im Armaturenbrett. Teppichboden und voll verkleidete Türen sind ebenfalls serienmäßig.



Aber das Schönste am Ford Taunus L ist, daß Sie ihn nicht nur als Limousine mit 2 oder 4 und als Turnier mit 5 Türen fahren können – sondern auch als rassiges Coupé.

Auch beim Ford Taunus L ist der 1,3-l-OHC-Motor mit 55 PS serienmäßig. Aber auf Wunsch rüsten wir Ihren Ford Taunus oder Ihren Ford Taunus L mit einem 72 PS starken 1,6-l-OHC-Motor aus.

Wenn es Ihnen Spaß gemacht hat, den Ford Taunus und den Ford Taunus L kennenzulernen, dann lesen Sie bitte weiter. Mit dem Ford Taunus XL geht das Vergnügen, einen großzügigen Wagen mit einer reichhaltigen Ausstattung zu fahren, weiter.



und geräuschlos. Die praktische Ablageschale vor dem Mittelschaltknüppel ist nur eines von vielen durchdachten Ausstattungsdetails, zu denen außerdem noch der zweistufig arbeitende Scheibenwischer, die Haltegriffe und Kleiderhaken, die Warnblinkanlage und die Parklichtschaltung für das Standlicht sowie Kindersicherungen an den hinteren Türen gehören.

Aber sie sind auch vernünftig ausgestattet, die Ford Taunus-Modelle: Sie starten zuverlässig mit einer Startautomatik.





Ford Taunus XL

Limousine 2türlich
Limousine 4türlich

Limousine 5türlich
Coupé

Den Ford Taunus XL können Sie als 2türige Limousine, als Limousine mit 4 Türen, als Freizeit-Limousine mit 5 Türen oder als Coupé fahren.

Der Ford Taunus XL hat einen 55 PS starken 1,3-l-OHC-Motor mit obenliegender Nockenwelle und fünffach gelagerter Kurbelwelle.



Alles, was die Zweckmäßigkeit des Ford Taunus und des Ford Taunus L ausmacht, finden Sie auch im Ford Taunus XL. Aber darüber hinaus bietet er Ihnen echten Luxus und viele exklusive Ausstattungs-details, die Sie in einem Wagen dieser Klasse nie vermutet hätten.

Das sehen Sie schon von außen: Der Ford Taunus XL hat große Rechteckscheinwerfer, Radzierringe, verchromte Zierleisten an den Radausschnitten, an den Regenrinnen und am Heck. Alle Fensterrahmen sind verchromt, und auf dem Auspuff sitzt eine Chromblende. Der Zweitürer hat ausstellbare Seitenfenster im Fond, der Viertürer Kontakte für die Innenbeleuchtung an allen vier Türen.

Im Innenraum empfängt Sie der Ford Taunus XL mit exklu-



sivem Komfort: Den beiden tief gepolsterten und breit ausgeformten Liegesitzen vorn entspricht die Einzelsitzformung der Sitzbank mit Mittelarmlehne im Fond – auf der man jedoch auch zu dritt bequem Platz nehmen kann.

Bei den beiden vorderen Einzelsitzen können Sie nicht nur die Lehnen bis in die Waagerechte zurücklegen, sondern sogar die Sitzhöhe genau nach Ihren Körpermaßen einstellen. Holzgemaserte Blenden finden Sie im Ford Taunus XL in den Türverkleidungen, in den Lenkradspeichen und am Armaturenbrett. Zur Instrumentengruppe des Ford Taunus XL gehört eine



elektrische Zeituhr. Der Handschuhkasten ist innen beleuchtet und mit einem Schloß versehen.



Und wenn Sie den Ford Taunus XL auf die Straße nehmen, werden Sie weder vom Auto noch von der Straße viel hören. Denn in diesem Wagen sorgen zusätzliche Geräuschkämpfungmaßnahmen für größtmögliche Ruhe.



Außerdem hat der Ford Taunus XL eine heizbare Heckscheibe, Kartentaschen im Fußraum, eine Ausweistasche in der linken und einen Make up-Spiegel in der rechten Sonnenblende.

Alle Ford Taunus-XL-Modelle fahren serienmäßig mit einem 55 PS starken 1,3-l-OHC-Motor. Sie können Ihren Ford Taunus XL jedoch auch mit einem 72 PS starken 1,6-l-OHC-Motor ausrüsten lassen.

Wenn Ihre Wünsche so weit in die sportliche Richtung gehen, sollten Sie sich auch den Ford Taunus GT ansehen.



Ford Taunus GT

Limousine 2türlich
Limousine 4türlich
Coupé

Das Schönste am Ford Taunus GT ist, daß Sie bei aller Sportlichkeit nicht auf den Komfort verzichten müssen.

Sie können den Ford Taunus GT als Limousine mit zwei oder vier Türen oder als Coupé fahren. Und wie Sie ihn fahren können! Der Ford Taunus GT hat den stärksten aus der Reihe der neuen Motoren mit oberliegender Nockenwelle von Ford: 88 PS aus 1600 ccm Hubraum. Registervergaser. 5fach gelagerte Kurbelwelle.

Natürlich ist bei einem so temperamentvollen Fahrzeug all das serienmäßig, was sportliche Fahrer von einem sicheren Wagen erwarten: Gürtelreifen 175 SR 13 auf breiten 5 1/2-Zoll-

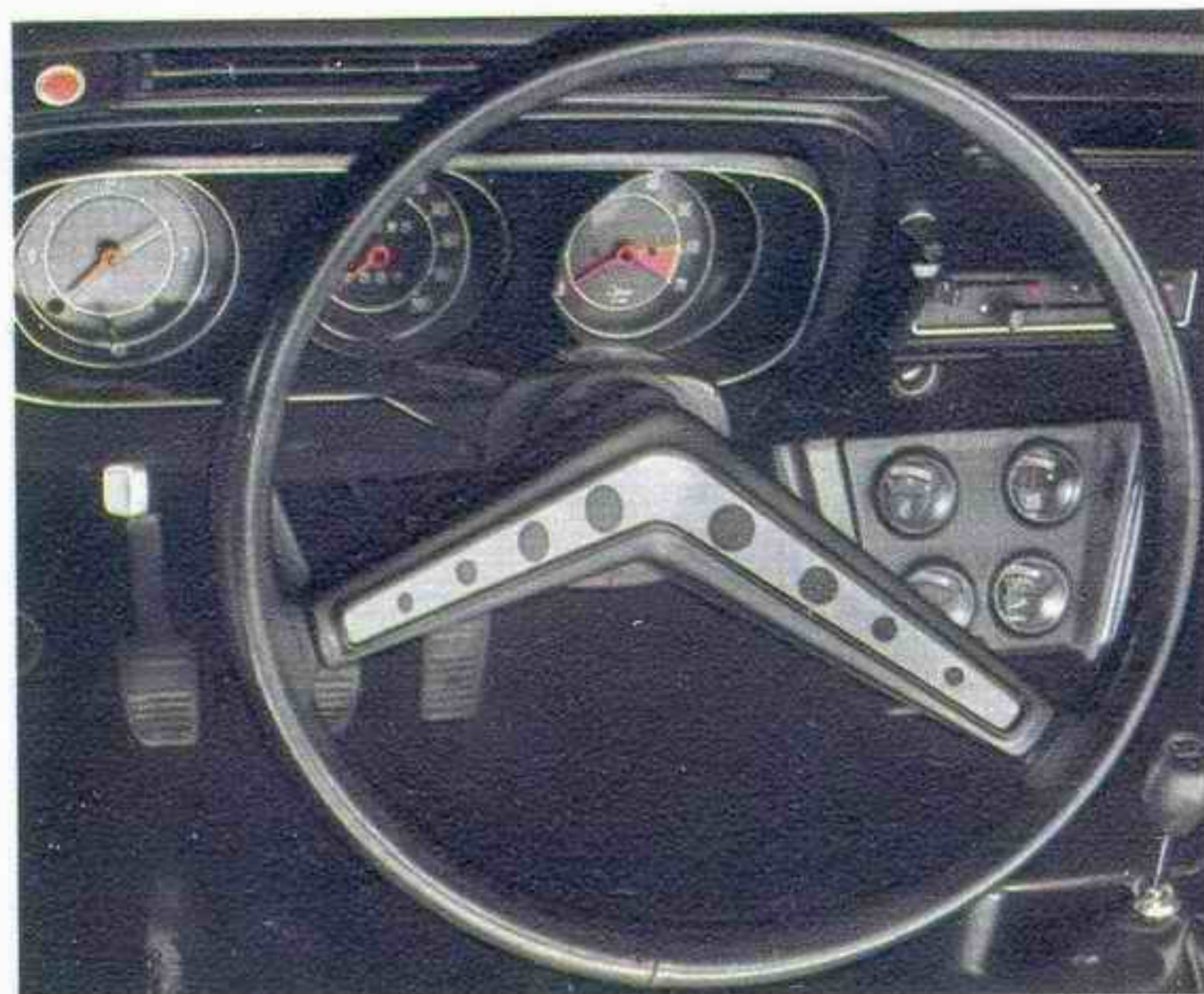


Felgen. Stabilisator an der Vorderachse. Besonders sportliche – aber deshalb nicht unkomfortable – Federungsabstimmung. Zweikreis-Bremssystem mit Bremskraftverstärker. Scheibenbremsen vorn und vergrößerte Trommelbremsen an den Hinterrädern. Zweigeteilte Kardanwelle mit Zwischenlager. Und dazu eine ganz auf die Bedürfnisse eines sportlichen Fahrers abgestimmte Innenausstattung. Im Ford Taunus GT sitzen Sie kurvensicher in sportlich ausgeformten Ruhesitzen mit hochgezogenen Rückenlehnen und Kopfstützen.

Die V-förmigen Speichen des kleinen, lederbezogenen Sportlenkrads geben den Blick frei

auf die Instrumentengruppe mit Tachometer – einschließlich Tageskilometerzähler – Drehzahlmesser und Zeituhr.

Die Zusatzinstrumente in der Mittelkonsole geben Ihnen jederzeit präzise Auskunft über den Betriebszustand Ihres GT-Motors: Benzinuhr, Kühlflüssigkeitsthermometer, Amperemeter, Öldruckanzeige.



Unter diesen Instrumenten finden Sie eine Ablageschale, davor den kurzen GT-Schaltknüppel mit Lederknopf, und – eingelassen in die Mittelkonsole – die Handbremse. Wenn Sie den Deckel dieser Mit-

telkonsole hochklappen, finden Sie ein zusätzliches und geräumiges Ablagefach, für alle Dinge, die man während der Fahrt gern zur Hand hat.



Von außen unterscheidet sich der Ford Taunus GT durch den mattschwarzen Kühlergrill, in den zwei weitstrahlende Halogen-Fernscheinwerfer eingelassen sind. Und allen, die Ihnen soeben beim Überholen Platz gemacht haben, signalisiert das mattschwarz lackierte Rallye-Heck, daß hier ein schneller Ford Taunus GT vorbeigerauscht ist.

Für überzeugte Sechszylinder-Fahrer rüsten wir den Taunus GT mit dem großvolumigen Sechszylinder-V-Motor aus, den wir als preisgünstiges Extra anbieten. Dieses bewährte, drehmomentstarke Triebwerk hat 2,0l Hubraum und bringt – bei nur 5000U/min – 90PS auf die Straße.





Ford Taunus GXL

Limousine 2türlich
Limousine 4türlich
Coupé

Für den Ford Taunus GXL gelten keine Maßstäbe. Er setzt sie.

Sie brauchen nur zu entscheiden, ob Sie ihn als Limousine mit zwei oder mit vier Türen oder als Coupé fahren wollen. Alles andere – die überlegene Motorisierung, das schnelle Fahrwerk, die elegante Erscheinung und das exklusive Interieur – ist selbstverständlich.



Auch der Ford Taunus GXL hat den 88-PS-GT-Motor mit obenliegender Nockenwelle und fünffach gelagerter Kurbelwelle (auf Wunsch 2,0-l-V6-Motor, 90 PS). Und genau wie der GT hat er auch ein sportliches Fahrwerk mit verstärkten Federn und vergrößerten Hinterradbremzen. Er hat einen Stabilisator an der Vorderachse und ein Zweikreis-Bremssystem mit Bremskraftverstärker und eine zweigeteilte Kardanwelle mit Zwischenlager.

Genau wie der GT fährt auch der Ford Taunus GXL auf Gürtelreifen 175 SR 13 und breiten 5 1/2-Zoll-Felgen.

Die Ausstattung des Ford Taunus GXL vereint den Luxus der XL- und die Sportlichkeit der GT-Ausstattung und bietet darüber hinaus noch viele exklusive Ausstattungsdetails.

Von außen erkennen Sie den Ford Taunus GXL an dem mattschwarzen Grill mit zwei Halogen-Fernscheinwerfern, am kunstlederbezogenen Dach, an den markanten Sportfelgen und an der Zierleiste mit Gummieinlage auf der Gürtellinie.

Im Innenraum des Ford Taunus GXL finden Sie einen durchgehenden Velours-Teppichboden und mit besonders luxuriösem Stoff bezogene Sitze. Für die Fahrgäste hinten bietet eine ausklappbare Mittelarmlehne zusätzlichen Komfort. Der Ford Taunus GXL hat außerdem noch



eine heizbare Heckscheibe, ein Zweiklanghorn, ausstellbare Seitenfenster hinten (beim Zweitürer und Coupé), Türkontakte für die Innenbeleuchtung an allen vier Türen (beim Viertürer) und einen beleuchteten Motorraum. Und genau wie der Ford Taunus XL ist auch der GXL durch zusätzliche Schallsolierung noch geräuschärmer geworden.

Wie Sie Ihren eigenen durch das eine oder andere Extra zu Ihrem ganz persönlichen Wagen machen, erfahren Sie, wenn Sie umblättern.

**Der großzügige Ford Taunus
kommt mit wenigen,
aber besonders sinnvollen Extras aus.**



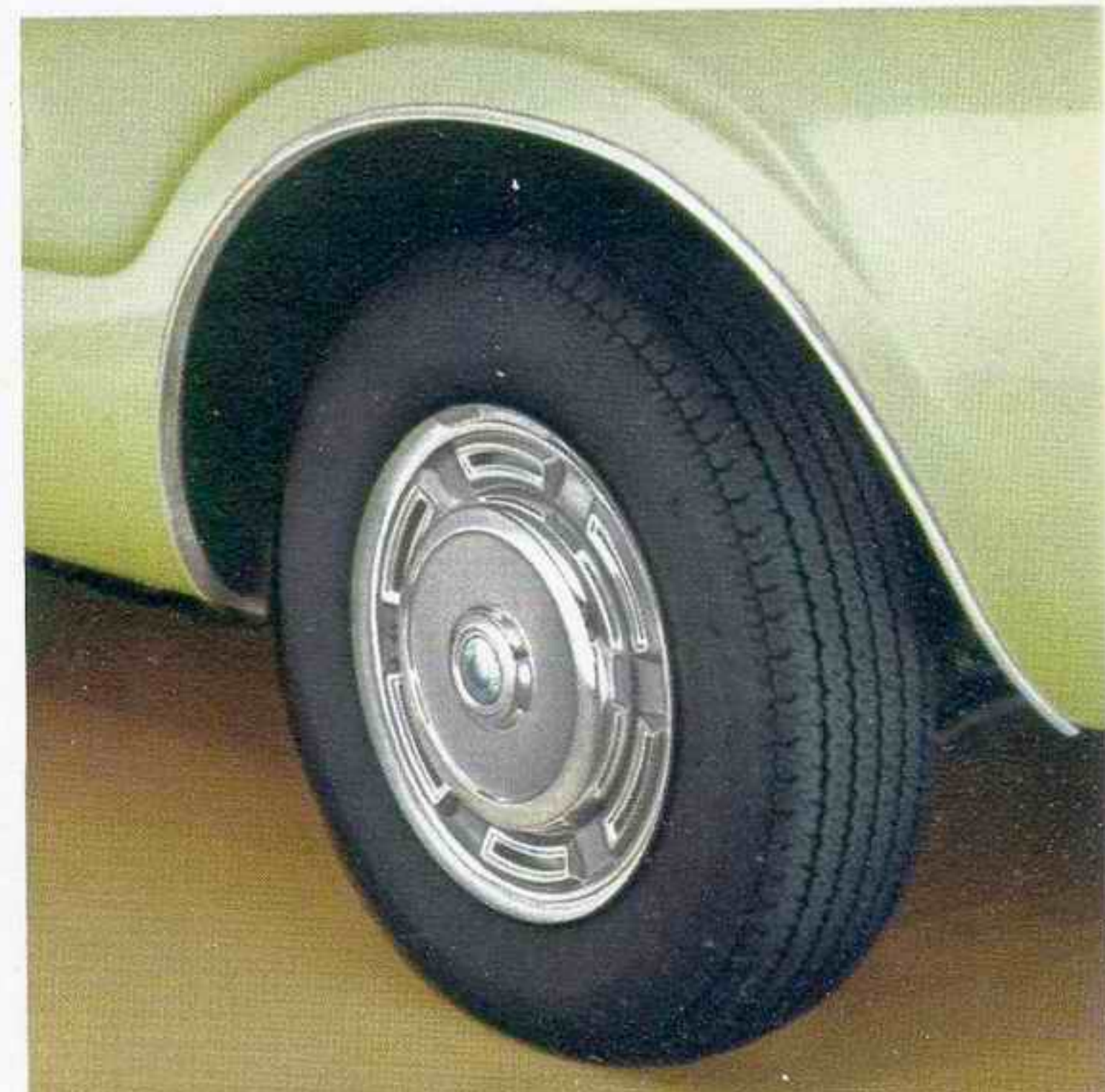
Mittelwählhebel für die Ford-Vollautomatik

Zur Grundidee des neuen Ford Taunus gehört, daß Sie ihn sich so kaufen können, wie Sie ihn sich gewünscht haben. Also nicht nur mit so viel Kraft und so viel Komfort wie Sie brauchen. Sondern auch mit dem einen oder anderen Ausstattungsdetail, das Ihren persönlichen Vorstellungen entspricht – und durch das sich Ihr Ford Taunus deutlich von der Mehrzahl der anderen unterscheidet.

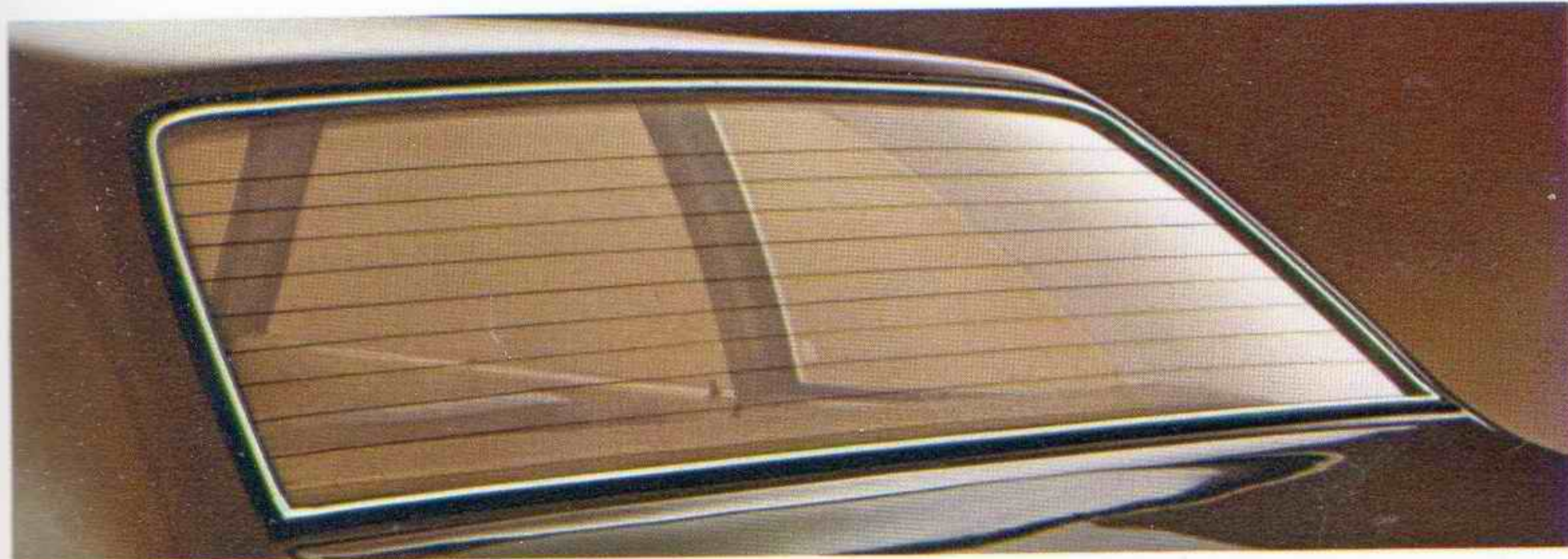
Dies sind die Extras, unter denen Sie wählen können:

An erster Stelle die Automatik. Sie ist deshalb besonders wertvoll, weil sie dem Fahrer das Kuppeln und Schalten abnimmt, ihm aber das Vergnügen am flotten Fahren läßt.

Mit der Automatik können Sie Ihren Ford Taunus so schnell, so weich und so ruckfrei beschleunigen, daß selbst viele geübte Fahrer mit einem Schaltgetriebe hinter Ihnen zurückbleiben werden. Die Automatik wählt über einen drehmomentverstärkenden Wandler unter drei Vorwärts-Fahrbereichen immer den richtigen aus. Und wenn Sie das Gaspedal ruckartig ganz niedertreten, schaltet sie automatisch in den nächstniedrigsten Gang. Mit diesem „kick-down“



Gürtelreifen 165 SR 13



Heizbare Heckscheibe

können Sie den Beschleunigungsvorgang, z. B. beim Überholen, beträchtlich verkürzen.

Natürlich können Sie Ihren Ford Taunus auch mit einem oder mehreren von den folgenden Extras ausstatten – falls er sie nicht schon serienmäßig hat.

So wie zum Beispiel die heizbare Heckscheibe, die bei den „XL“- und „GXL“-Modellen zur Grundausstattung gehört, bei allen anderen Modellen aber als preiswertes Extra lieferbar ist.

Oder wie den Bremskraftverstärker, der bei allen Ford Taunus-Modellen mit 1,6-l- oder 2,0-l-Motor serienmäßig ist und nur für die 1,3-l-Modelle extra angeboten wird.

Oder wie die mattschwarze Rallye-



Sportfelgen und Hochgeschwindigkeits-Gürtelreifen 185/70 HR 13

Lackierung, die den stärksten Modellen – GT und GXL – vorbehalten bleibt.

Felgen- und Reifen-Extras gibt es für jeden Ford Taunus nach Maß: Sport-



3-Punkt-Sicherheitsgurte



Mehrere Autoradio-Modelle zur Wahl

felgen und Gürtelreifen 175 SR 13 für alle Modelle (beim GXL serienmäßig). Gürtelreifen 165 SR 13 auf normalen 4 1/2-Zoll-Felgen für alle Modelle außer GT und GXL, für die jedoch – als supersportliches Reifenextra – Hochgeschwindigkeitsgürtelreifen 185/70 HR 13 lieferbar sind.

Das Stahlkurbeldach bringt mehr Licht, Luft und Sonne in alle Coupés und Limousinen mit 2 oder 4 Türen.

Und für alle Ford Taunus Limousinen, die besonders viel auszuhalten haben, bieten wir strapazierfähige Vollkunstleder-Polsterbezüge als preisgünstiges Extra an.

Die Zusammenstellung aller Extras finden Sie in der Preisliste, mit deren Hilfe Sie Ihren Ford Taunus nach Maß auswählen können.

**Ford Taunus Coupé.
Die schönsten Erlebnisse
beginnen, wenn Sie
seinen Zündschlüssel
nach rechts drehen.**

Dieses Coupé ist für alle, die besondere Eleganz mit Sportlichkeit verbinden wollen.

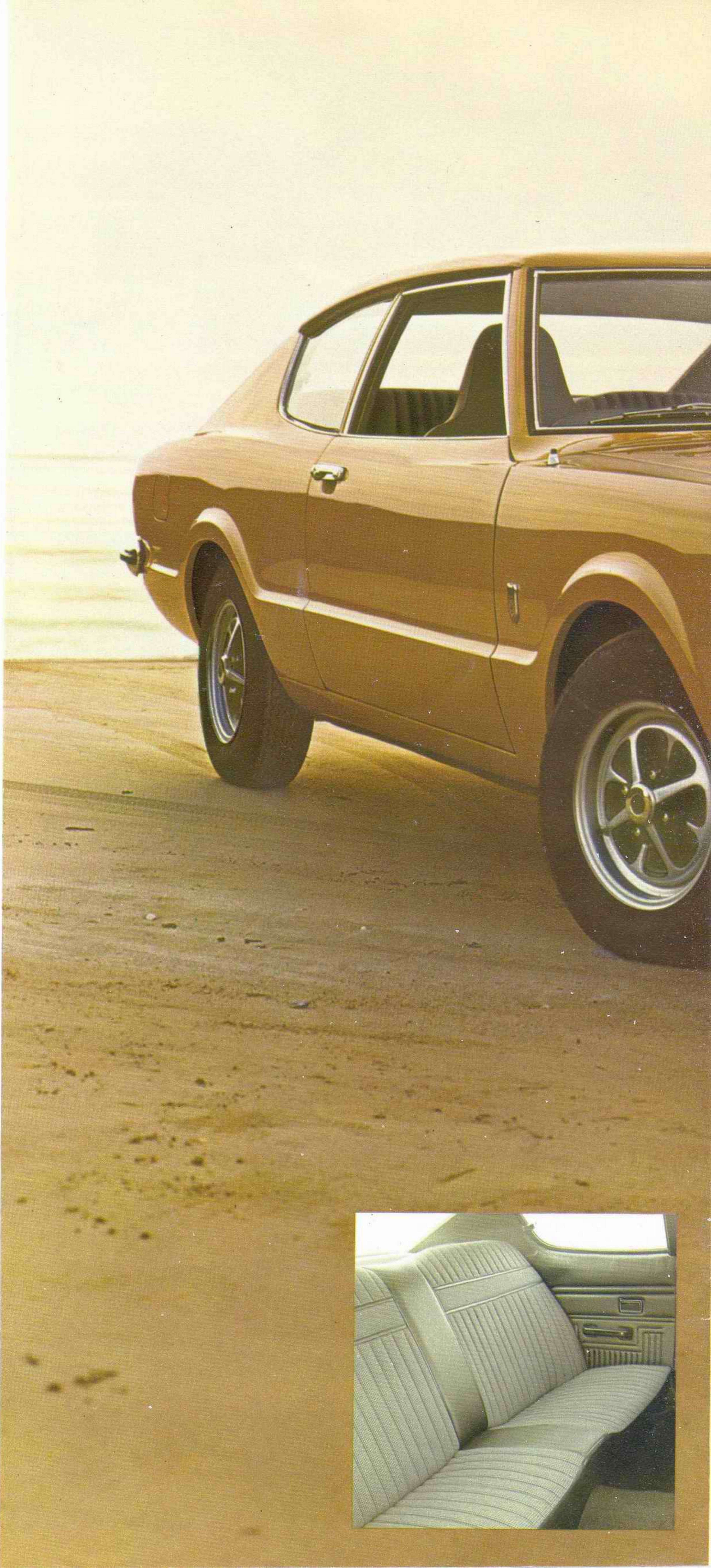
Breit und niedrig. 171 cm breit. 134 cm hoch. Noch mal drei Zentimeter niedriger als die gewiß nicht hohe Ford Taunus-Limousine. Aber mit Platz für fünf im Innenraum!

Dieselbe vollständige Ausstattung wie die Limousinen. Teilweise geringfügig geänderte Komfortmaße, z. B. 94/91 cm Kopffreiheit, also nur 2 cm weniger als in der Limousine.

Derselbe großflächige Kofferraum mit der tief heruntergezogenen Öffnung. Fassungsvermögen: 481 l. Genauso geräumig wie der Familienkofferraum der Limousine.



Das neue Ford Taunus Coupé können Sie in vier verschiedenen Ausstattungsversionen fahren: als Coupé L, XL, GT oder GXL. Und Sie können zwischen Vierzylindermotoren mit 55 PS, 72 PS und 88 PS oder einem 90 PS starken Sechszylinder-V-Motor wählen. Für welches Coupé Sie sich entscheiden, Sie können sportlich damit fahren.









Fünf Türen serienmäßig. Großzügigkeit hat auch ihre praktische Seite.

Der Turnier, die fünftürige Familien-Freizeit-Limousine, ist genauso komfortabel ausgestattet und genauso kraftvoll motorisiert wie die anderen Limousinen.

Sie hat, wie jeder Ford Taunus, die sichere Breitspurstraßenlage, die Komfortfederung, die Straßenebenenheiten



schluckt, und einen laufruhigen, kraftvoll-elastischen Motor mit obenliegender Nockenwelle.

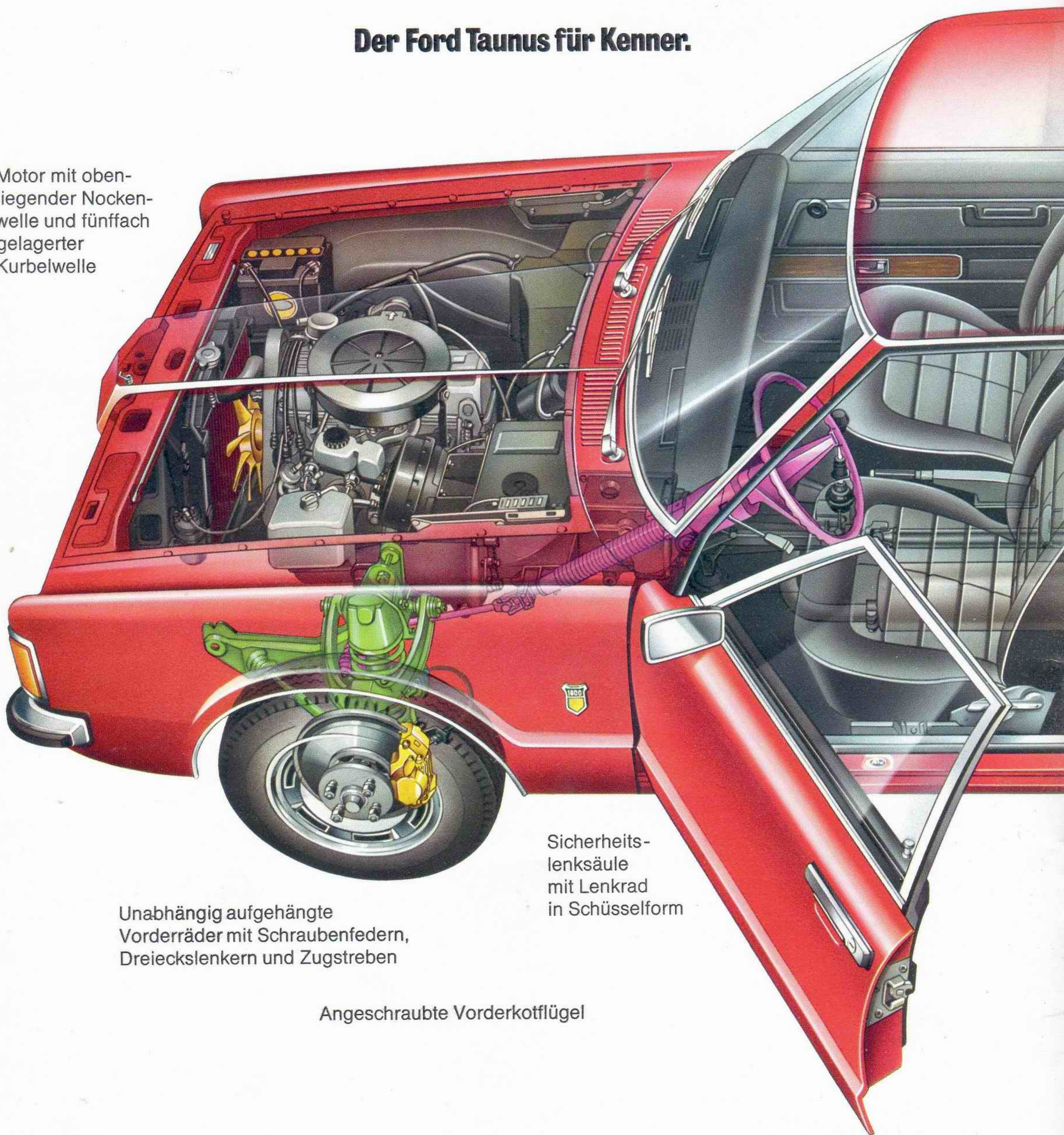
Das jedoch ist ein Unterschied: Im Fünftürer ist noch mehr Platz als im Zwei- oder Viertürer. Mehr Stauraum für Feriengepäck. Mehr Spielraum für Kinder und mehr Laderaum für den Großeinkauf am Samstagvormittag.

Das fängt schon beim Einsteigen an: auf beiden Seiten sind zwei große Türen, die es einem bequem machen. Die breite, nach oben schwingende Hecktür gibt eine völlig ebene, rund einen Meter lange Ladefläche frei. Wenn Ihnen die für Ihr spezielles Transportproblem zu kurz scheint, dann brauchen Sie nur die Rücksitzbank nach vorn zu klappen, um die Ladefläche auf 1,90 m zu verlängern.

Bevor Sie sich jedoch endgültig entscheiden, schauen Sie sich doch den Taunus Turnier bei Ihrem Ford-Händler einmal an.

Der Ford Taunus für Kenner.

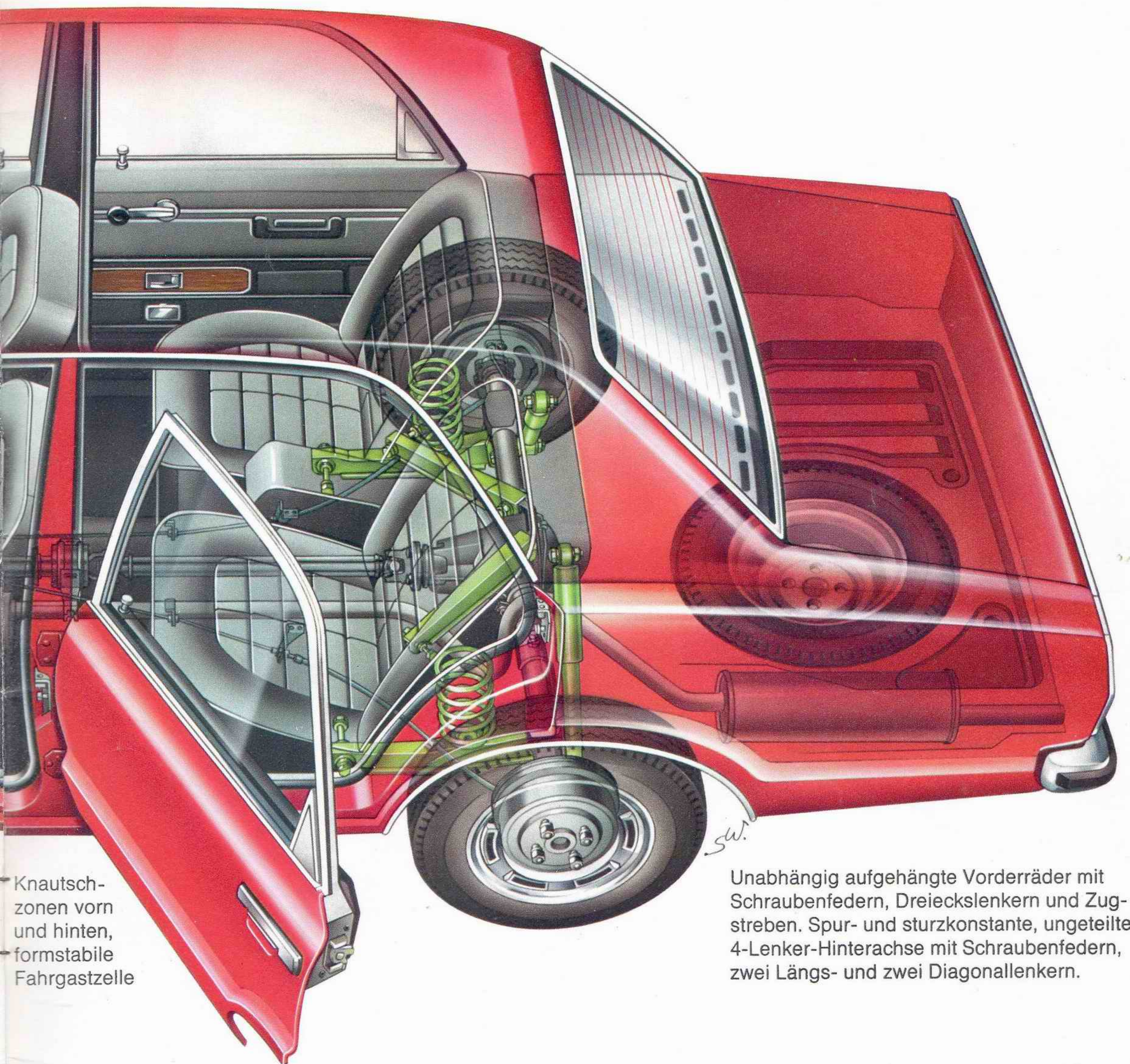
Motor mit oben-
liegender Nocken-
welle und fünffach
gelagerter
Kurbelwelle



Unabhängig aufgehängte
Vorderräder mit Schraubenfedern,
Dreieckslenkern und Zugstreben

Sicherheits-
lenksäule
mit Lenkrad
in Schüsselform

Angeschraubte Vorderkotflügel



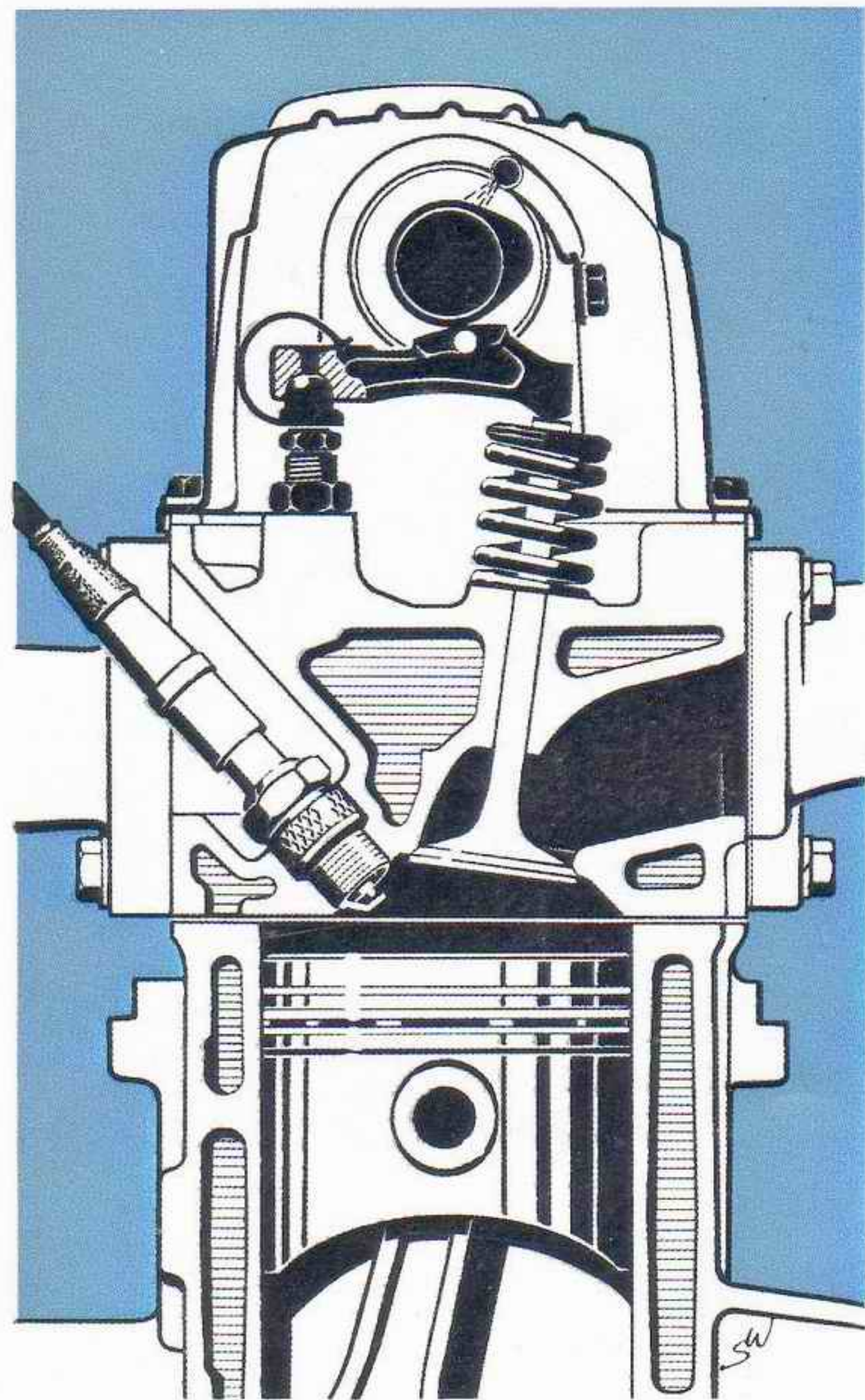
Knautschzonen vorn und hinten, formstabile Fahrgastzelle

Unabhängig aufgehängte Vorderräder mit Schraubenfedern, Dreieckslenkern und Zugstreben. Spur- und sturzkonstante, ungeteilte 4-Lenker-Hinterachse mit Schraubenfedern, zwei Längs- und zwei Diagonallenkern.

Die Technik des Ford Taunus.

Der Motor.

Dieser Vierzylinder mit obenliegender Nockenwelle hat nur wenige bewegte Teile im Ventiltrieb, da die Nockenwelle über Schwinghebel die Ventile direkt betätigt. Er erreicht deshalb mühelos höhere Drehzahlen – und bleibt dabei trotzdem ruhig.



Reihen-Vierzylinder mit obenliegender Nockenwelle

Das Problem des zuverlässigen, geräuschlosen Antriebs der obenliegenden Nockenwelle wurde mit einem wartungsfreien Stahlgewebe/Gummi-Zahnriemen gelöst.

Auch das Abgasproblem löst der OHC-Motor: Im Winkel von 15° einander gegenüberliegende Ein- und Auslassventile gewährleisten eine stets gleichmäßige, gute Füllung und saubere

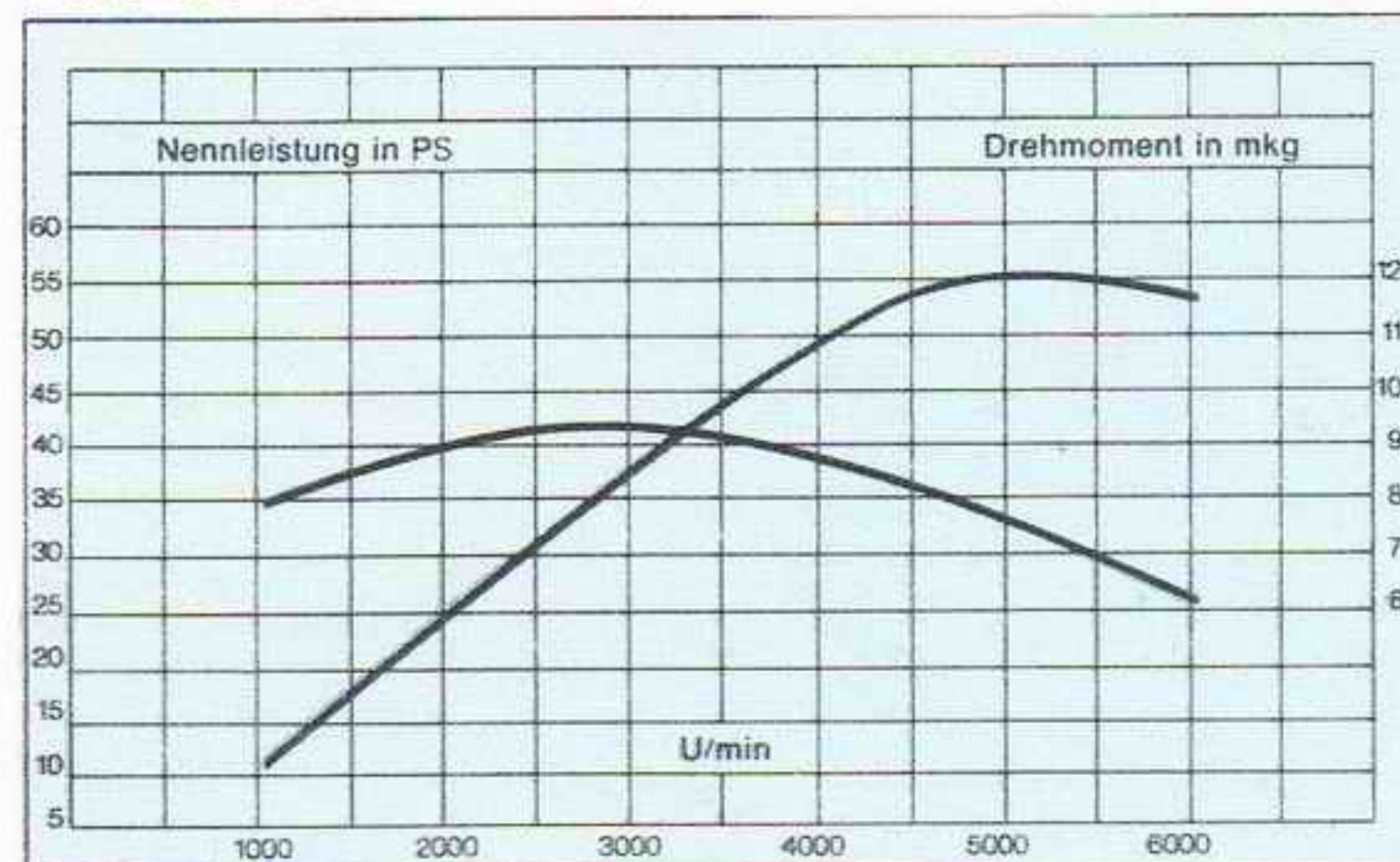
Spülung der Zylinder. Resultat: Niedrige Verbrauchswerte und geringer Giftstoffgehalt der Abgase, weil der Kraftstoff gut ausgenutzt wird.

Der neue OHC-Motor hat eine fünf-fach gelagerte Kurbelwelle. Die fünf-fache Lagerung hat folgende Vorteile:

- geringere Lastwechselbeanspruchung der einzelnen Lager und dadurch größere Steifigkeit der Kurbelwelle
- geringere Lagerbelastung und dadurch ruhigerer Lauf und längere Lebensdauer der Kurbelwellenlager.

Von diesem OHC-Motor bauen wir drei verschieden starke Versionen in den neuen Ford Taunus ein:

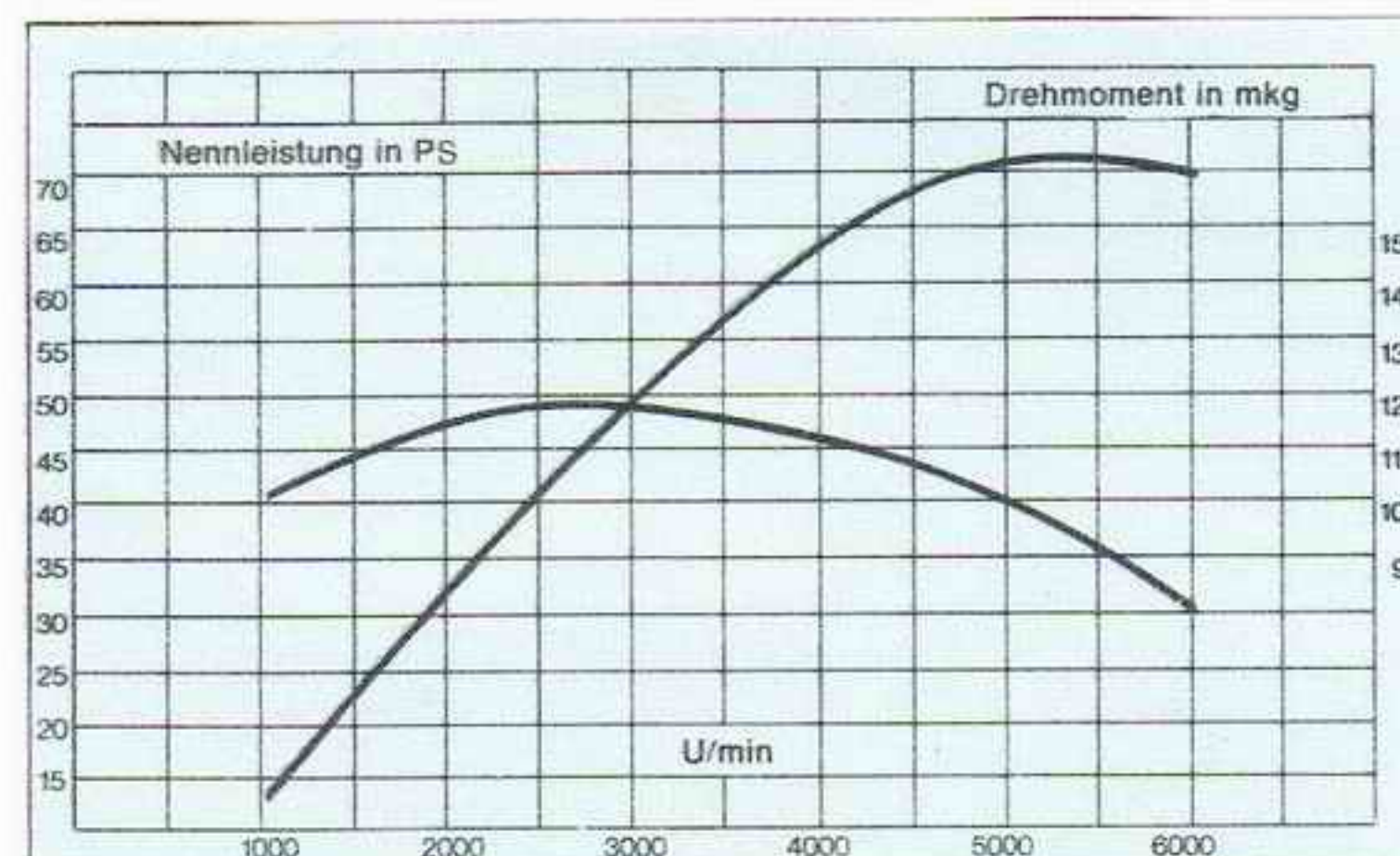
Serienmäßig im Ford Taunus, im Ford Taunus L und im Ford Taunus XL ist der 1,3-l-Motor mit folgenden Daten:



Hubraum: 1285 ccm — Bohrung/Hub: 79,0/66,0 mm — Verdichtung: 8,2 : 1 — Leistung/bei: 55 PS/5500 U/min — Drehmoment/bei: 9,2 mkg/3000 U/min.

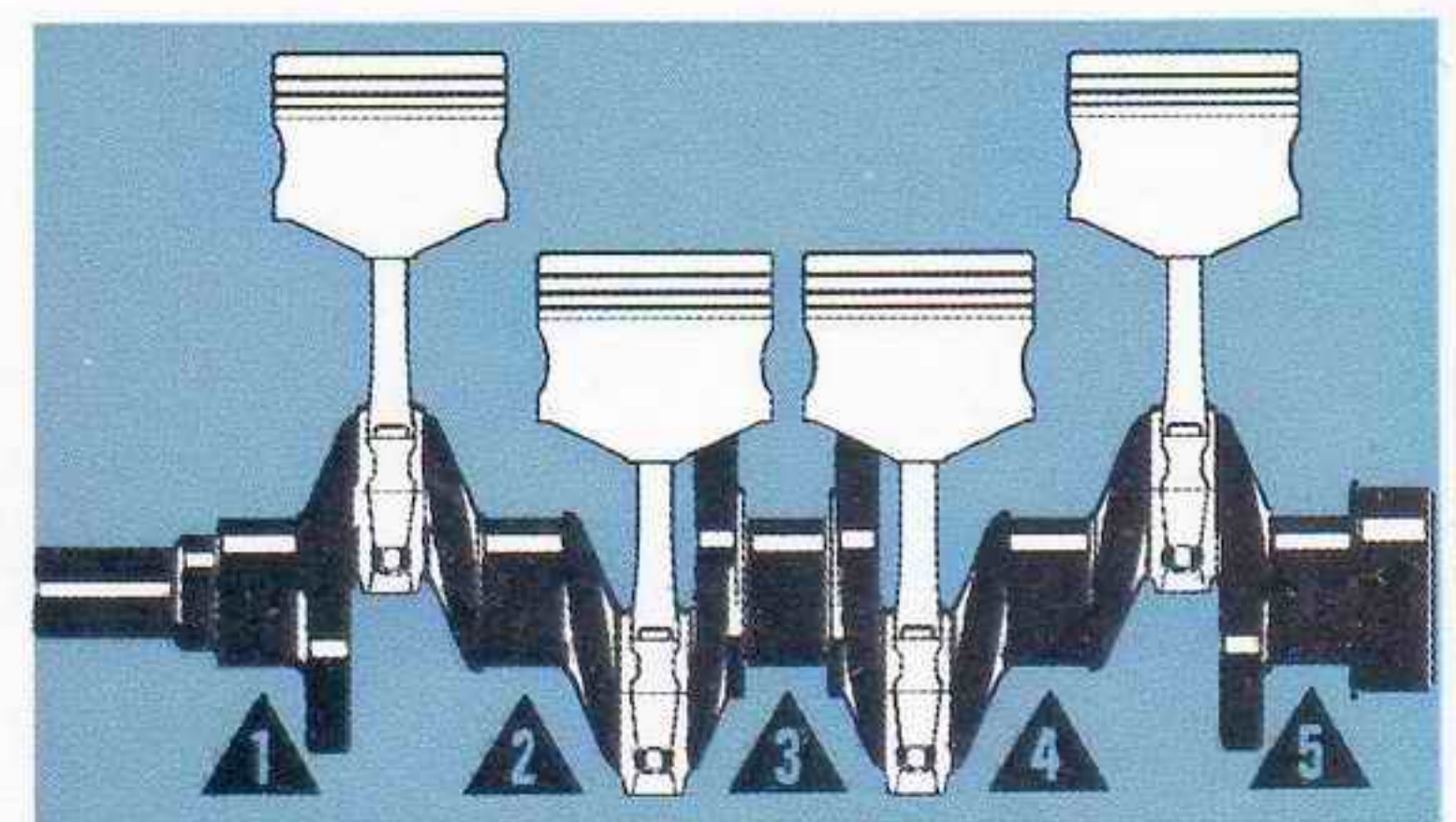
(Leistungswerte s. S. 30)

Als Extra für Ford Taunus, Ford Taunus L und Ford Taunus XL können Sie diesen 1,6-l-Motor bekommen:



Hubraum: 1576 ccm — Bohrung/Hub: 87,65/66,0 mm — Verdichtung: 9,2 : 1 — Leistung/bei: 72 PS/5500 U/min — Drehmoment/bei: 12,0 mkg/2700 U/min.

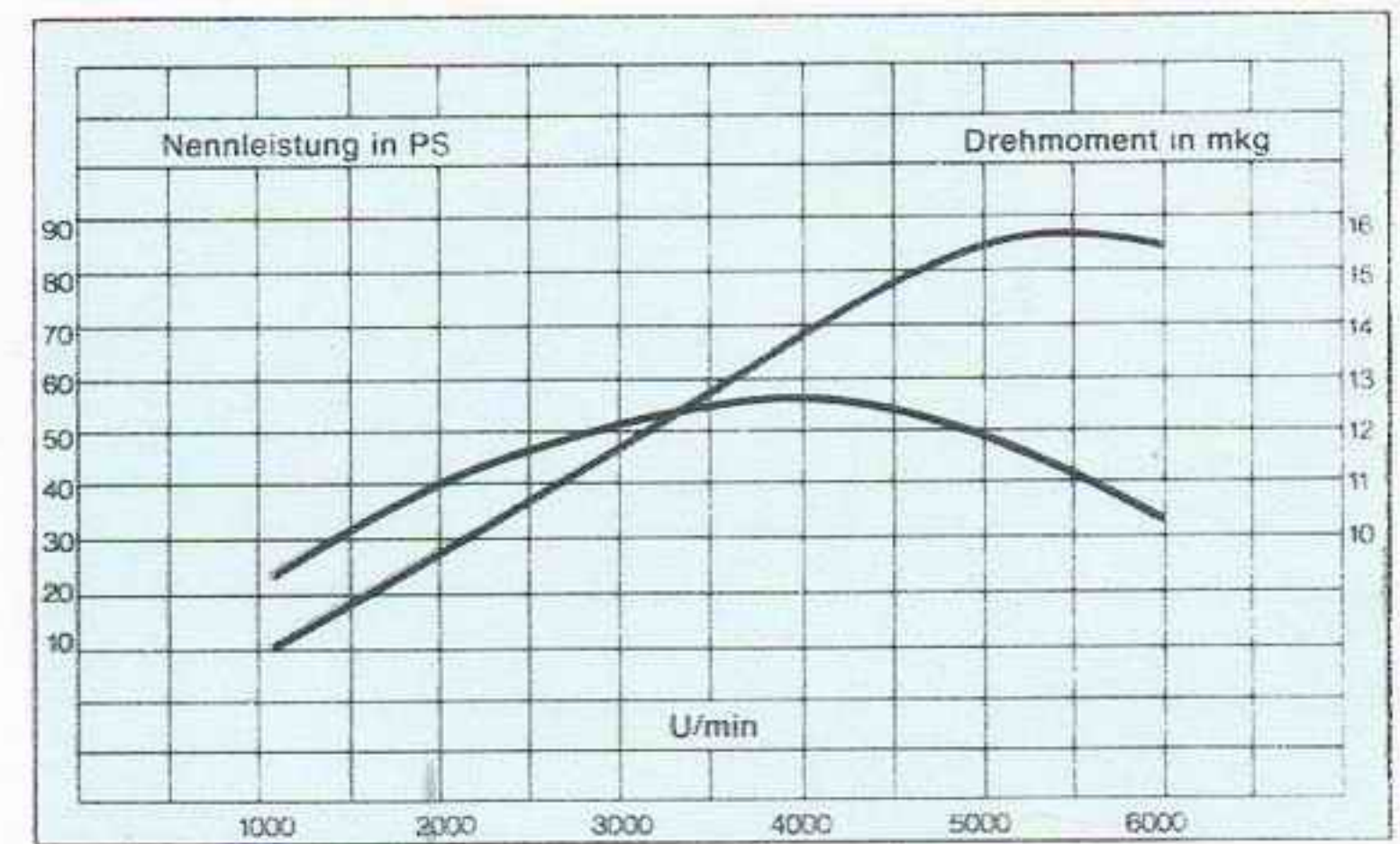
(Leistungswerte s. S. 30)



Fünffach gelagerte Kurbelwelle

Alle Ford Taunus-Motoren haben eine Flüssigkeitskühlung mit Ford-Langzeit-FrostschutzExtra, der gegen Temperaturen bis -37°C schützt, eine Startautomatik, eine Druckumlaufschmierung und einen Hauptstrom-ÖlfILTER.

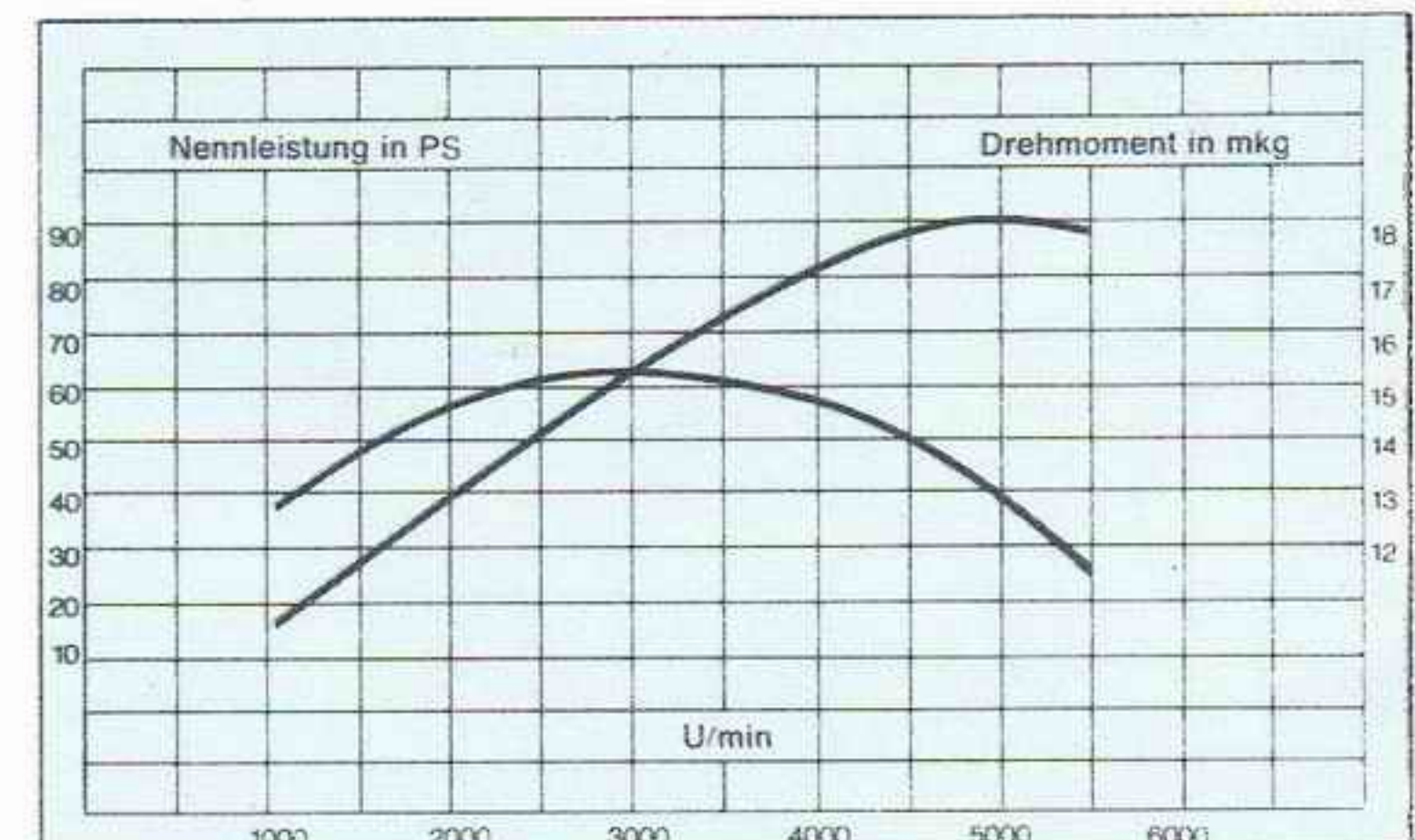
Serienmäßig im Ford Taunus GT und GXL ist der 1,6-l-Motor mit diesen Daten:



Hubraum: 1576 ccm — Bohrung/Hub: 87,65/66,0 mm — Verdichtung: 9,2 : 1 — Leistung/bei: 88 PS/5700 U/min — Drehmoment/bei: 12,7 mkg/4000 U/min.

(Leistungswerte s. S. 30)

Den Freunden unserer großvolumigen Sechszylinder bieten wir diesen V6 als Extra für alle GT- und GXL-Modelle:



Hubraum: 1981 ccm — Bohrung/Hub: 84/60,1 mm — Verdichtung: 9 : 1 — Leistung/bei: 90 PS/5000 U/min — Drehmoment/bei: 15,2 mkg/3000 U/min.

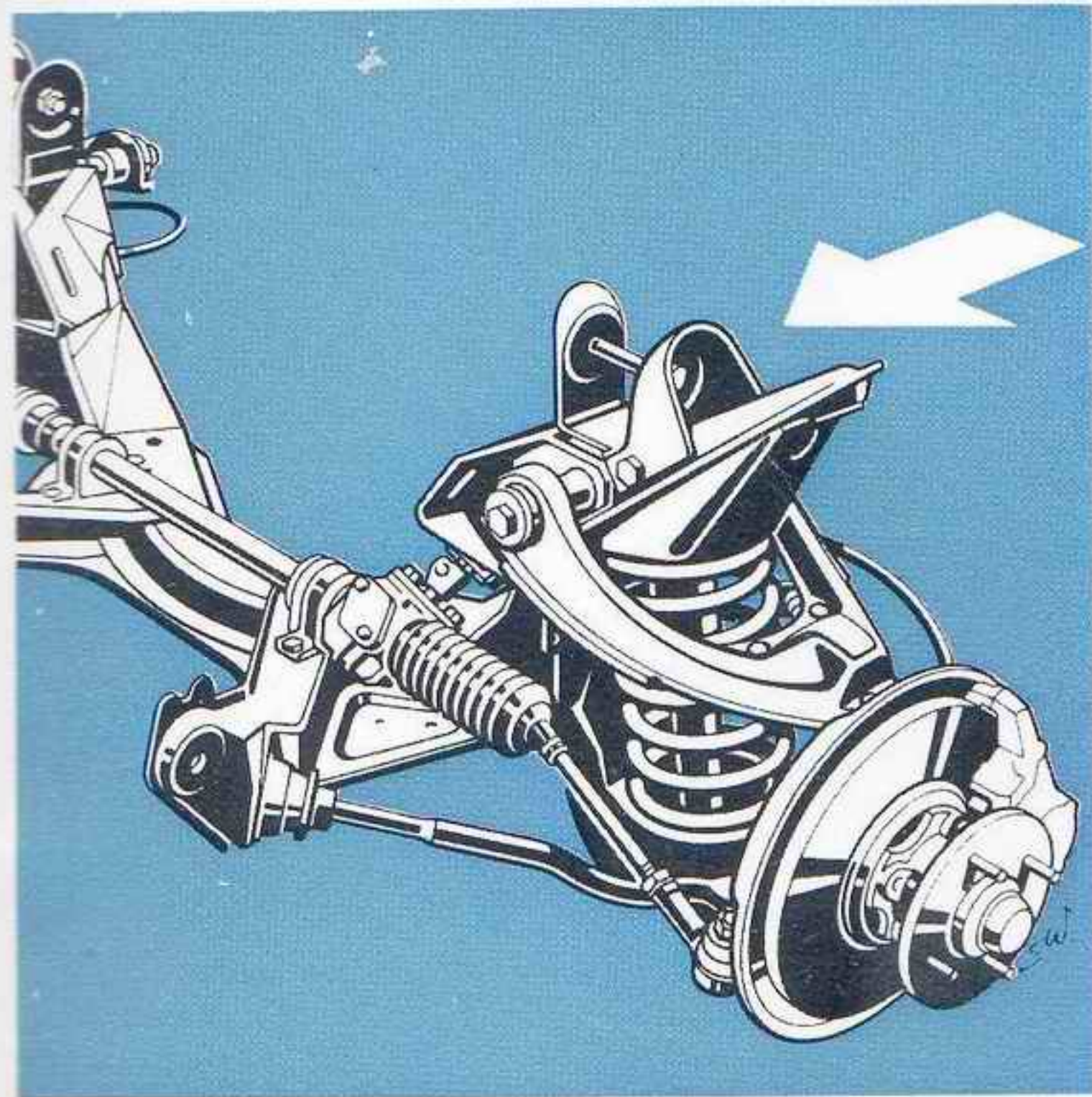
(Leistungswerte s. S. 30)

Das Fahrwerk.

Nicht weniger Aufwand steckt im neuen Fahrwerk des Ford Taunus.

Mit 142 cm breiter Spur, einem tief liegenden Schwerpunkt und einer vernünftigen Abstimmung aller Fahrwerkelemente liegt der Ford Taunus sicher auf der Straße. Seine niedrige Bauweise (Höhe 137 cm) und sein 2,58 m langer Radstand verleihen ihm einen besonders tiefen Schwerpunkt. Breite Spur und tiefer Schwerpunkt – diese Kombination macht nicht nur Rennsportfahrzeuge schneller, sondern auch Gebrauchs-Automobile sicherer.

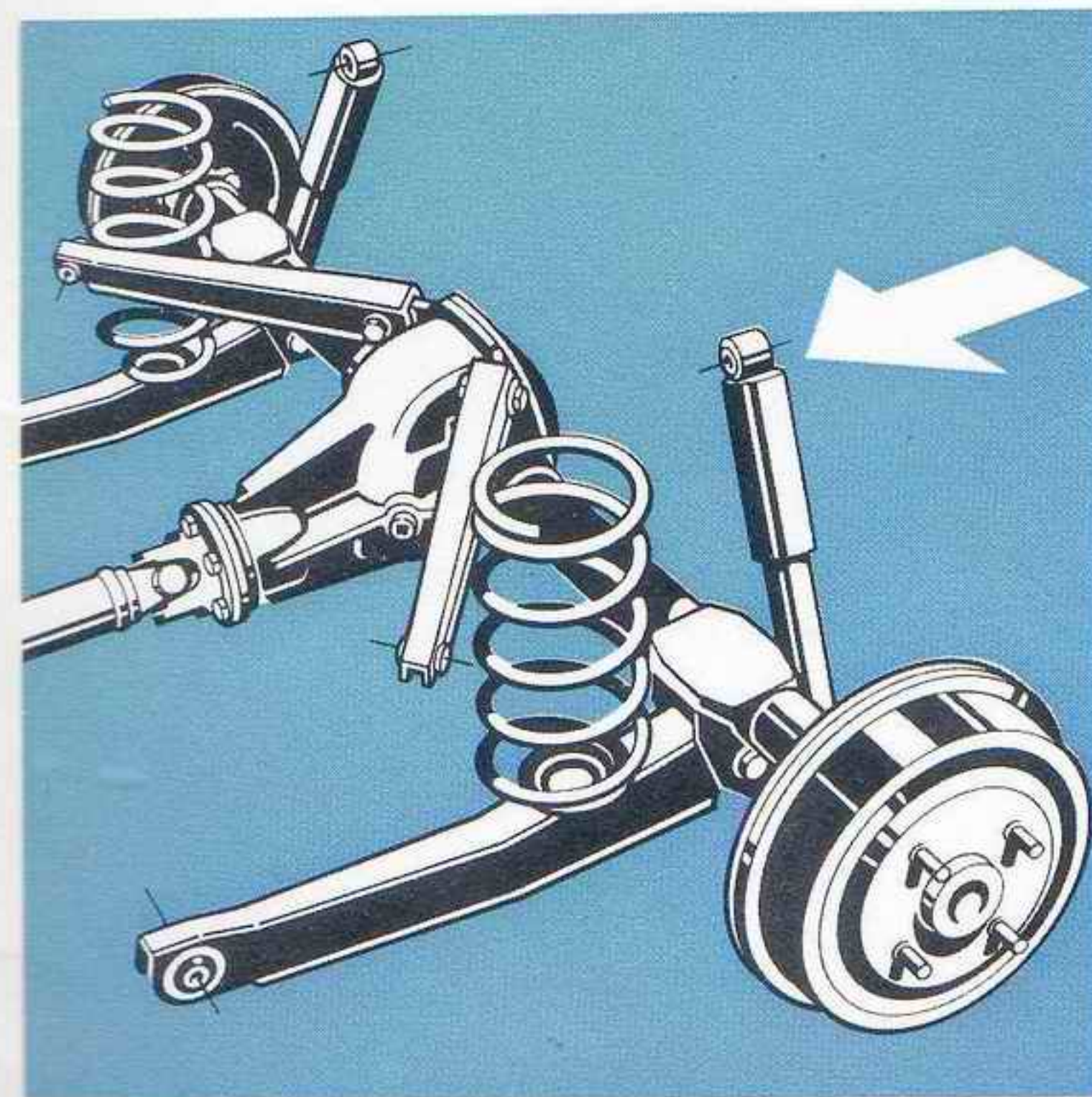
Einzel aufgehängte Vorderräder, die von einem kurzen (oberen) und einem längeren (unteren) Dreiecksquerlenker millimetergenau geführt werden und für die exakte Richtungsstabilität des Wagens garantieren.



Breitspur-Vorderachse mit Dreiecks-Querlenkern

Ein zusätzlicher Querstabilisator verringert bei den GT- und GXL-Modellen die Seitenneigung des Wagens in schnell gefahrenen Kurven.

Durch die spur- und sturzkonstante 4-Lenker-Hinterachse mit Längs- und Diagonalführung verkräftet der Ford Taunus ohne Mühe hohe Querbeschleunigungen in kritischen Situationen oder bei sportlichem Fahrstil.



Hinterachse mit Längs- und Diagonal-Lenkern

Schraubenfedern an Vorder- und Hinterachse, die alles schlucken, was

an schlechten Straßen auf Sie zukommt – ohne daß Sie davon etwas hören. Denn der neue Ford Taunus ist ungewöhnlich sorgfältig geräuschisoliert.

Bei der Vorderachse sorgt ein Zwischenrahmen für Ruhe. An ihm ist alles befestigt, was sich bewegt, was vibrieren oder dröhnen könnte. Dicke Gummielemente zwischen diesem Rahmen und der Karosserie verschlucken den Lärm, ehe er sich ausbreiten kann.

Die Befestigungspunkte der vier Hinterachslenker sind durch dicke Gummisilentblöcke von der Karosserie isoliert.

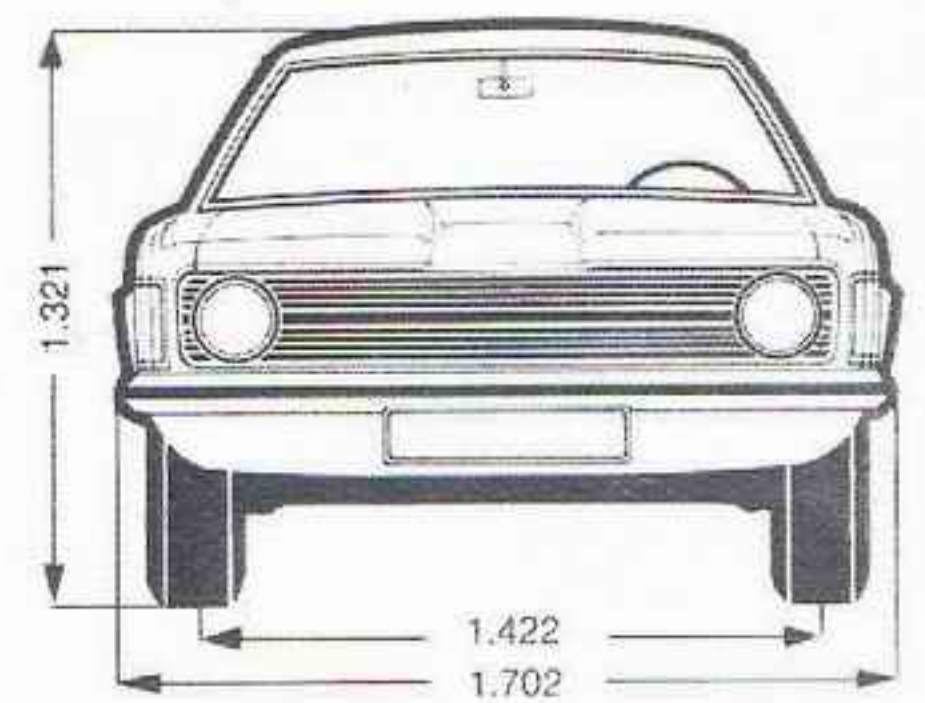
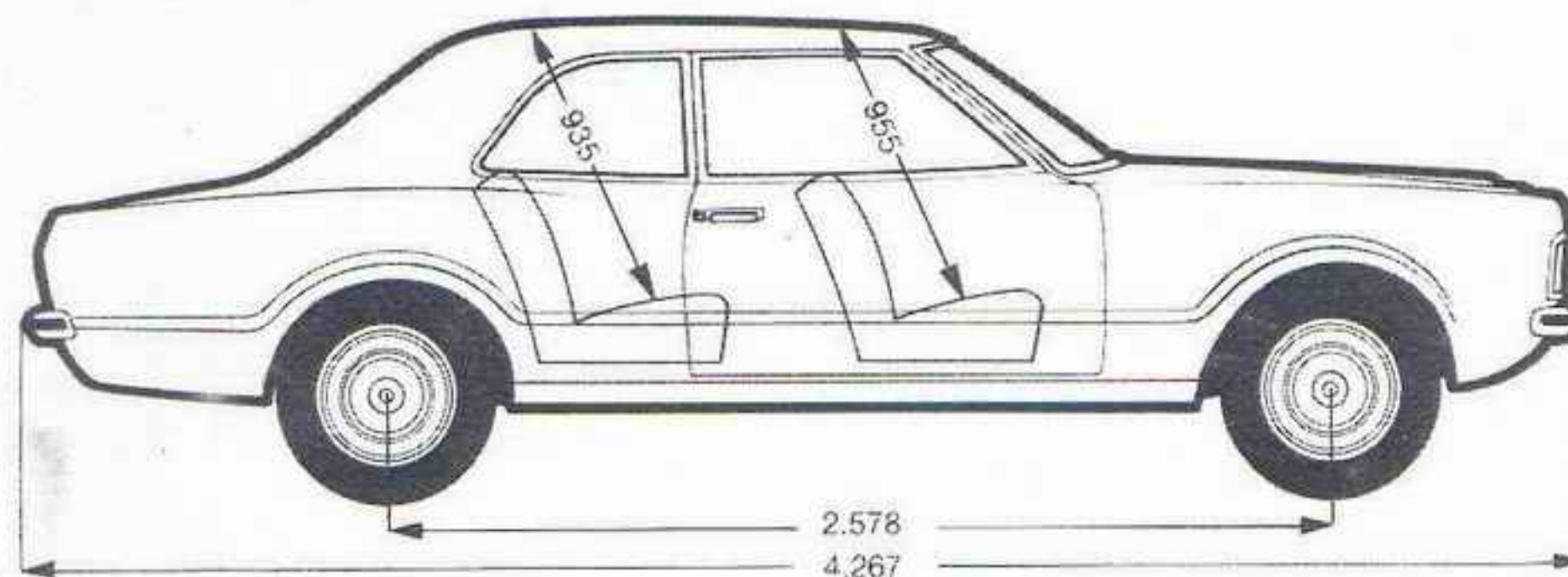
Schließlich haben alle Ford Taunus-Modelle ab 1,6 l/72 PS eine geräuscharme Kardanwelle mit Zwischenlagern, die nicht ins Dröhnen kommt.

Die Felgen- und Reifendimensionen wurden auf die unterschiedlichen Fahrleistungen der einzelnen Modelle abgestimmt.

Motor	Felge	Reifen
1,3-l/55 PS	4 1/2" x 13	5,60 x 13*
1,6-l/72 PS	4 1/2" x 13	6,45 x 13*
1,6-l-GT/88 PS	5 1/2" x 13	175 SR 13
2,0-l-V6/90 PS	5 1/2" x 13	175 SR 13

*S-Reifen bei Coupé und Turnier

Maße und Gewichte.

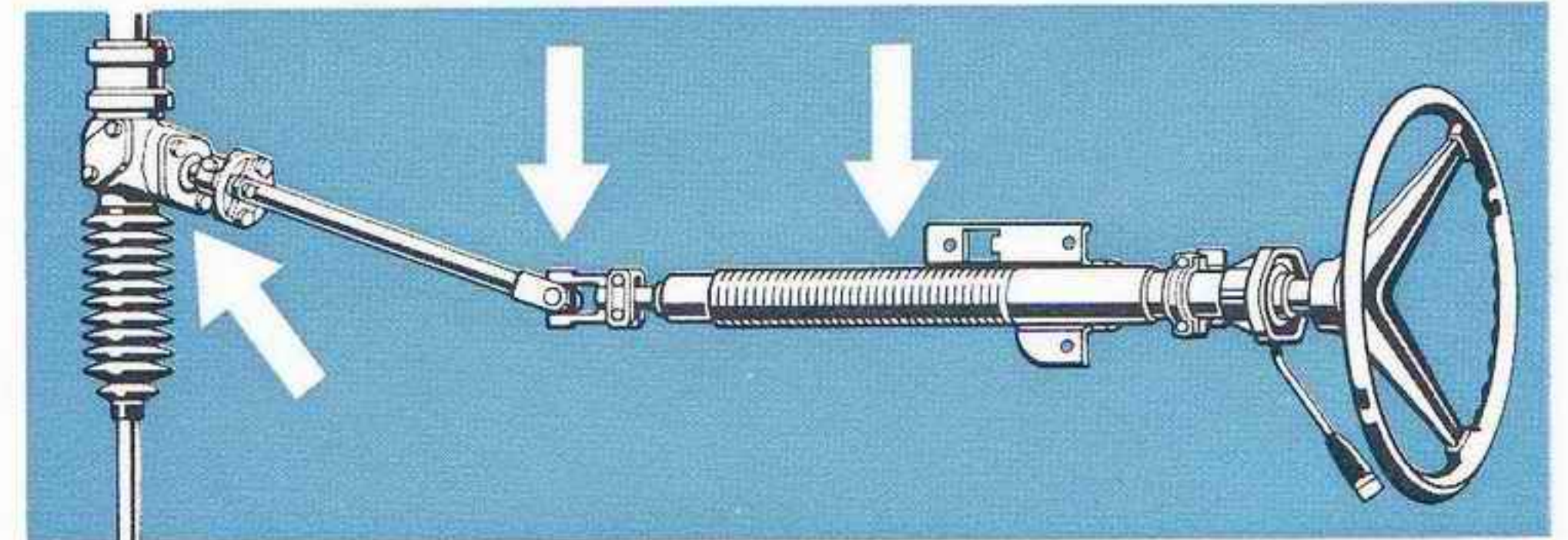


Der Kofferraum ist überraschend groß und glattflächig: Fassungsvermögen 481 Liter. Seine Klappe endet direkt über der Stoßstange, die Einladehöhe ist deshalb nur 58 cm.

Auch der Kraftstofftank ist groß und schafft bei den niedrigen Taunus-Ver-

Die Sicherheit.

Der neue Ford Taunus hat ein Zweikreis-Bremssystem mit doppeltem Hauptbremszylinder und (ab 1,6 l/72-PS-Motor) einen Bremskraftverstärker, damit Sie sein Temperament auch ohne großen Kraftaufwand zügeln können. Ein Bremskreis wirkt auf die Scheibenbremsen an den Vorderrädern, der zweite auf die Trommelbremsen an den Hinterrädern. Größere Hinterradbremmen werden bei den GT- und GXL-Modellen eingebaut. Kühlschlitze in den



Stoßnachgiebige Sicherheits-Lenksäule

Felgen aller Modelle sorgen für zusätzliche Kühlung der Bremsen.

Der neue Ford Taunus hat außerdem eine Zahnstangen-Lenkung, die leichtgängig und exakt ist. Sie ist durch eine völlig neu konstruierte Sicherheits-Lenksäule mit dem schüsselförmigen Sicherheitslenkrad verbunden. Diese Lenksäule schiebt sich bei einem eventuellen Aufprall nicht nur in sich selbst zusammen, sie schert außerdem noch an zwei Sollbruchstellen ab.

brauchswerten einen weiten Aktionsradius. Sein Inhalt: 54 l.

Überraschend klein dagegen ist der Wendekreis des neuen Ford Taunus: Auf einer 10,7 m breiten Straße können Sie ihn wenden, ohne zurücksetzen zu müssen.

	1,3 l/55-PS-Motor	1,6 l/72-PS-Motor	1,6 l/88-PS-GT-Motor	2,0 l/90-PS-V6-Motor
2türige Limousine mit Viergang-Getriebe				
Leergewicht	950 kg	965 kg	995 kg	1055 kg
Nutzlast	435 kg	450 kg	450 kg	450 kg
4türige Limousine mit Viergang-Getriebe				
Leergewicht	975 kg	990 kg	1020 kg	1080 kg
Nutzlast	410 kg	425 kg	425 kg	425 kg
5türiger Turnier mit Viergang-Getriebe				
Leergewicht	1040 kg	1055 kg	—	—
Nutzlast	440 kg	450 kg	—	—
bei eingebauter HD-Federung				
Leergewicht	1045 kg	1060 kg	—	—
Nutzlast	565 kg	565 kg	—	—
Coupé mit Viergang-Getriebe				
Leergewicht	965 kg	980 kg	1010 kg	1070 kg
Nutzlast	420 kg	435 kg	435 kg	435 kg

Fahrzeuge mit Automatik haben ein 25 kg höheres Leergewicht und eine um 25 kg niedrigere Nutzlast.



Rund 2000 Ford-Kundendienstbetriebe in Deutschland sorgen dafür, daß für Sie die Freude am Großzügigen beim Service nicht aufhört.

Die neue Technik des Ford Taunus macht einen großen Teil aller heute üblichen Wartungsarbeiten überflüssig.

Diagnose und Wartung nur alle 10 000 Kilometer (beginnend bei 5 000 km). Die erste Inspektion bei Kilometerstand 1 000 – und die bisherigen Kontrolldienste entfallen völlig.

Schmierdienste am Fahrwerk sind überflüssig. Alle Gelenke, Befestigungspunkte, die Spurköpfe und die Achsschenkelbolzen sind auf Lebenszeit geschmiert und vor Verunreinigung geschützt.

Ölwechsel ist nur noch beim Motor notwendig – alle 10 000 Kilometer. Die Öfüllungen in Getriebe, Hinterachse und Lenkgetriebe brauchen nicht erneuert zu werden.

Die Bremsen am neuen Ford Taunus stellen sich selbst nach. Die Bremsbeläge halten länger, da sie aufgeklebt und nicht aufgenietet sind. Der Handbremszug hat eine Kunststoff-Einlage und braucht deshalb nicht abgeschmiert zu werden. Der neue Ford Taunus hat



auch eine 12-Volt-Drehstrom-Lichtmaschine, die seine Batterie vor Überbeanspruchung schützt und dafür sorgt, daß sie schon im Leerlauf aufgeladen wird.

Der neue Ford Taunus hat außerdem – für alle Fälle – angeschraubte Vorderkotflügel, die sich besonders leicht auswechseln lassen.

Alles, was dieses Fahrzeug an Wartungs- und Instandhaltungsarbeiten braucht, erledigt jeder der rund 2000 Ford-Kundendienstbetriebe in Deutschland in kürzester Zeit. Selbstverständlich werden in allen diesen Betrieben nur Ford Original-Ersatzteile mit Garantie verwendet, die besonders preisgünstig und zuverlässig sind.

Besonders zeitsparend wirkt sich der neue Ford Diagnostic-Service aus, mit dem jeder Ford – auch der neue Ford Taunus – in kurzer Zeit mit modernsten elektronischen Meß- und Prüfgeräten auf seinen augenblicklichen Zustand überprüft werden kann.



Der neue Ford Diagnostic-Service hilft unseren Mitarbeitern, Zeit zu sparen. Zeit, die sie für Sie übrig haben, um Ihnen bei einem Besuch zu zeigen, daß die Freude am großzügigen Ford Taunus beim Service nicht aufhört.

Gönnen Sie sich doch das Vergnügen, den neuen Ford Taunus auf einer Probefahrt zu testen. Ihr Ford-Händler erwartet Sie. Er wird Sie gern beraten und Sie auch über die interessanten Finanzierungsmöglichkeiten der Ford Credit AG informieren.

Bestimmen Sie Ihren Taunus mit der Leistung nach Maß

Leistungswerte:	1.3 l LC OHC 55 PS			1.6 l HC OHC 72 PS			1.6 l GT OHC 88 PS		2.0 l HC V6 90 PS	
	Lim.	Coupé	Turnier	Lim.	Coupé	Turnier	Lim.	Coupé	Lim.	Coupé
Beschleunigung 0–100 km/h/sec.										
– Mech. Getriebe	22.2	22.2	23.9	16.1	16.1	17.3	13.6	13.6	13.6	13.6
– Autom. Getriebe	–	–	–	20.7	20.7	22.2	18.4	18.4	16.8	16.8
Höchstgeschwindigkeit km/h										
– Mech. Getriebe	135	135	135	150	152	152	162	162	163	163
– Autom. Getriebe	–	–	–	145	147	147	157	157	158	158
Kraftstoffverbrauch ltr./100 km										
– Mech. Getriebe	9.2	9.1	9.6	10.5	10.3	10.6	10.3	10.1	10.8	10.7
– Autom. Getriebe	–	–	–	11.3	11.2	11.6	11.3	11.1	11.9	11.8





COUPE

F O R D Taunus GT

Ford weist den Weg



0 0302 01
... über 1. Referat sind unverändert. Änderungen bleiben vorbehalten.

Gutgemeinte Ratschläge für entscheidungsfreudige Autokäufer.

Seien Sie wählerisch. Entscheiden Sie sich nicht kurzerhand:
Wählen Sie Ihren „Ford nach Maß“.

Der Katalog, in dem alle Extras und Ausstattungsvarianten
aufgezählt und zum größten Teil auch abgebildet sind,
hat Ihnen sicherlich dabei geholfen. Aber ziehen Sie auch
unsere Preisliste zu Rate. Sie macht Ihnen das Auswählen
besonders einfach, weil sie alle Ausstattungen, alle Extras
und Motorversionen in besonders übersichtlicher Form
noch einmal zusammenfaßt.

Lassen Sie sich von uns beraten. Sie kaufen einen Wagen
und haben ein Recht darauf, von Experten fachmännisch
beraten zu werden. Diese Experten finden Sie bei uns –
bei Ihrem Ford-Händler.

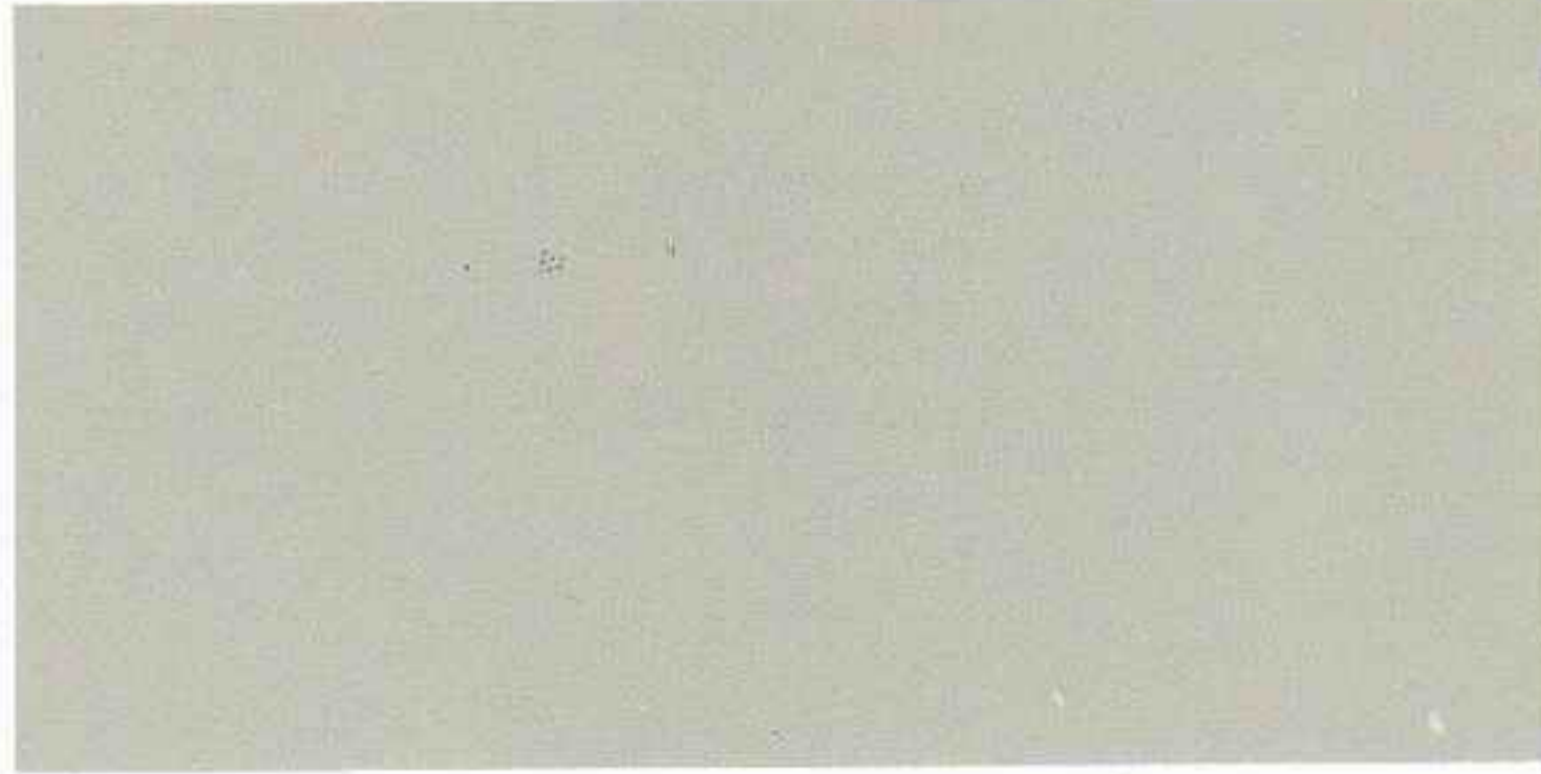
Wir beraten Sie gern in allen Fragen, die mit dem Kauf
Ihres Wagens zusammenhängen. In Farbgebungs- und
Ausstattungsfragen genauso wie in allen Finanzierungsfragen.
Mit Hilfe der Ford Credit AG können wir Ihnen besonders
interessante Vorschläge machen.

Am besten, Sie besuchen uns und machen eine Probefahrt
mit dem Ford Ihrer Wahl. Auch wenn Sie sich erst später
für einen bestimmten Wagen entscheiden wollen, sollten Sie
sich jetzt schon bei einem Gespräch mit uns und bei einer
Probefahrt über unser Angebot informieren. Wir freuen uns
auf Ihren Besuch.

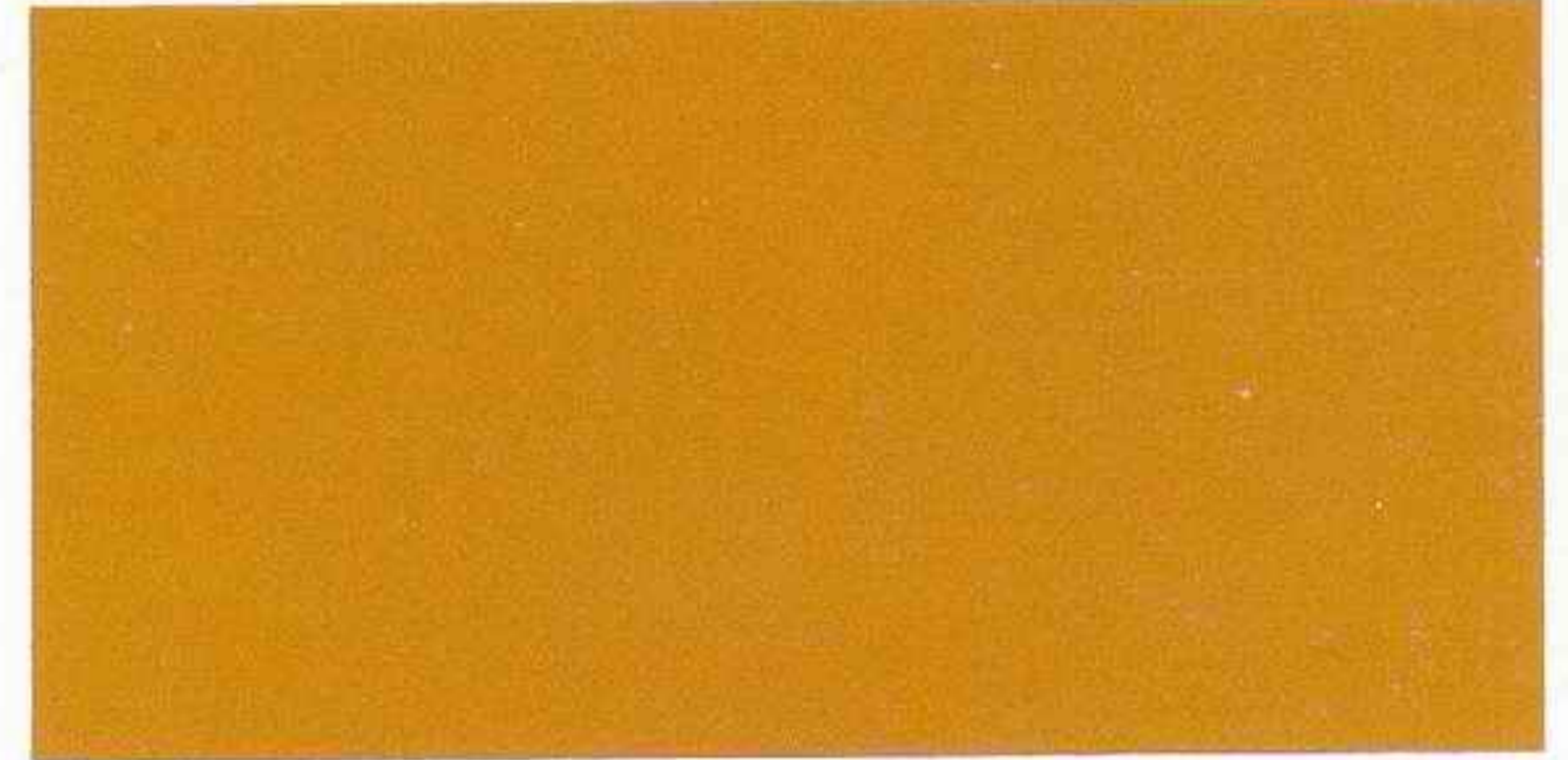
Die neuen Taunus-Außenfarben



weiß 69 - mit allen Polsterfarben
verfügbar



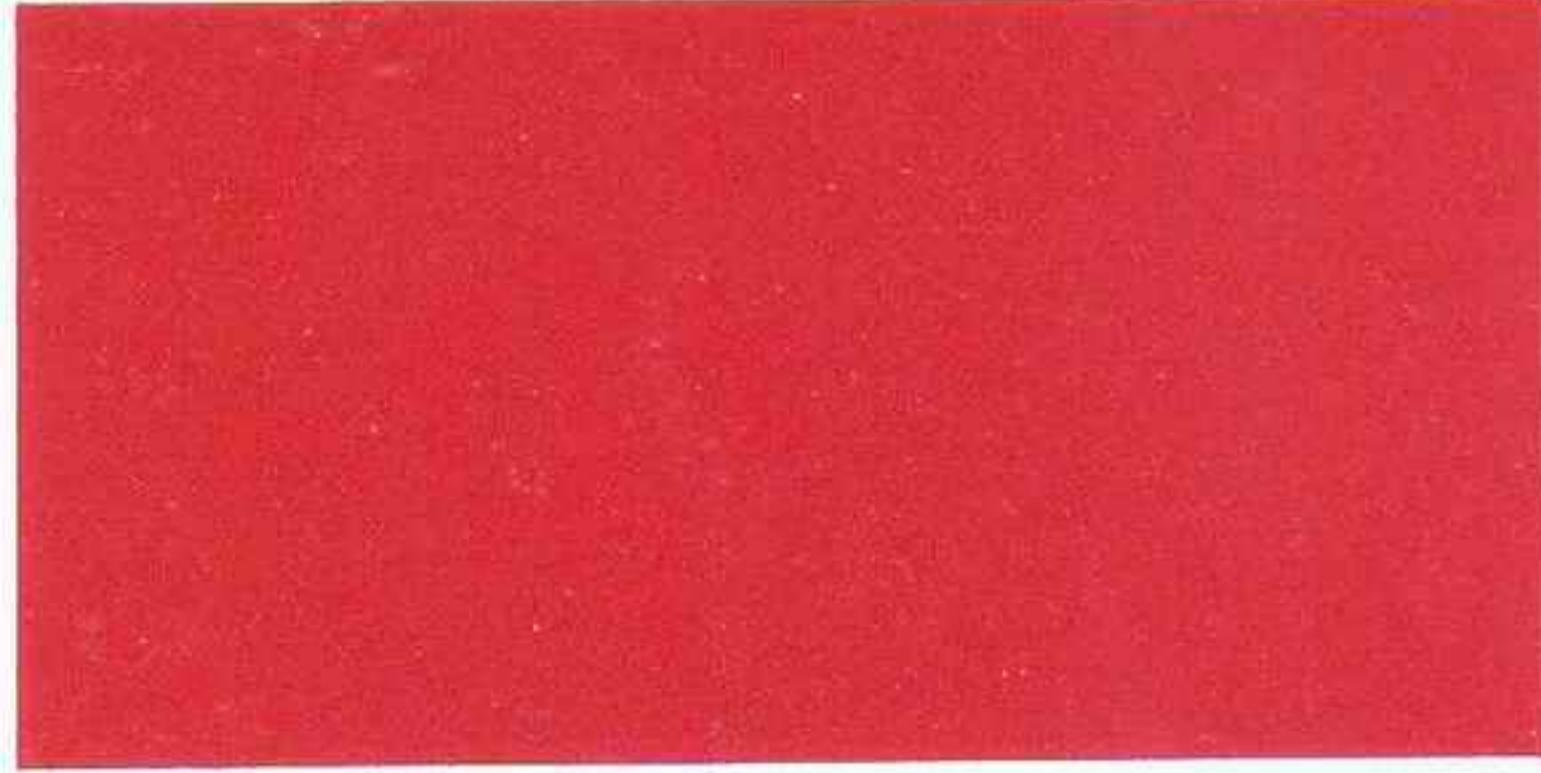
hellgrau 71 - verfügbar
mit den Polsterfarben: 1, 2, 5, 6



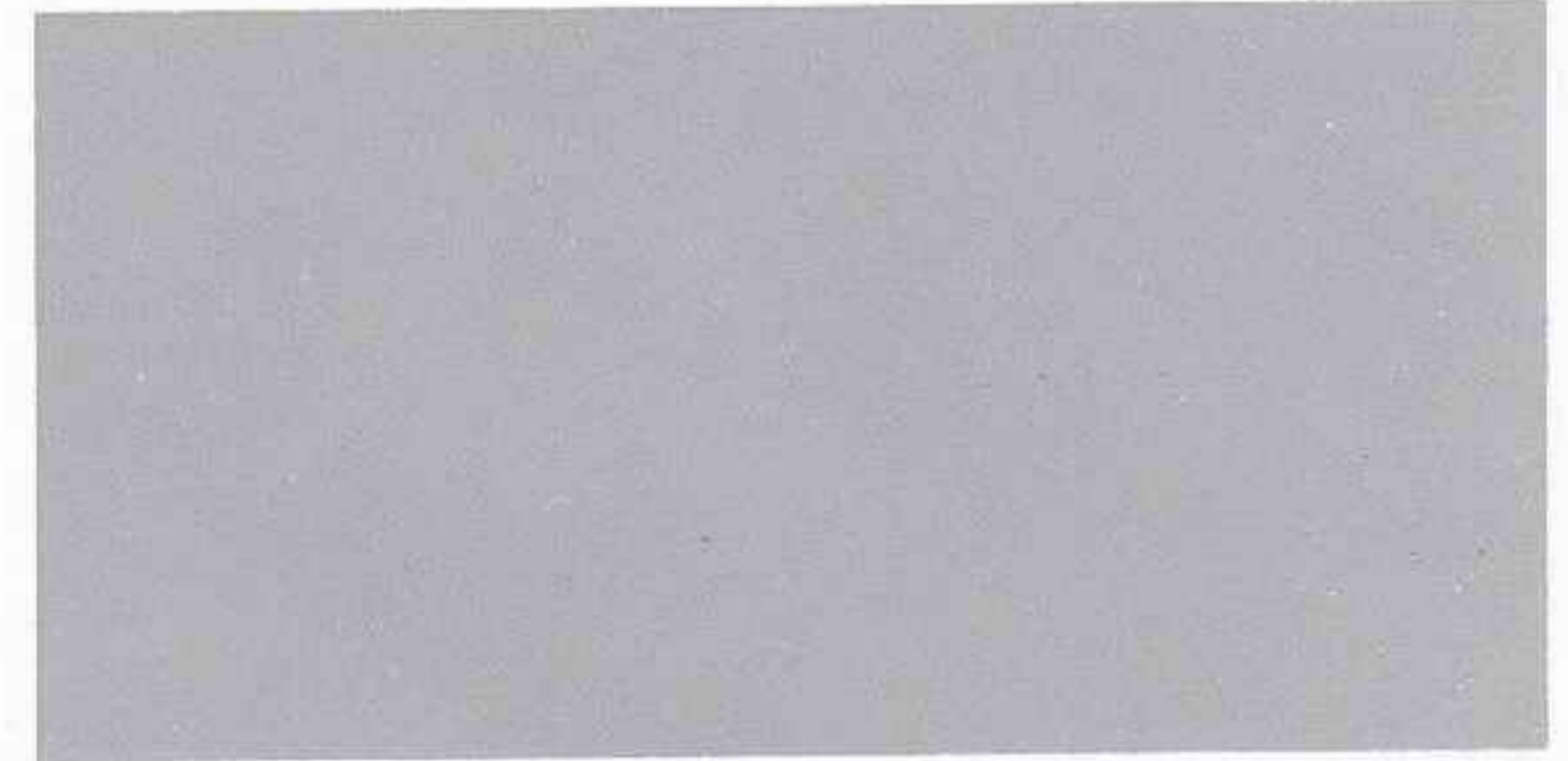
maisgelb 71 * - verfügbar
mit den Polsterfarben: 1, 2, 5



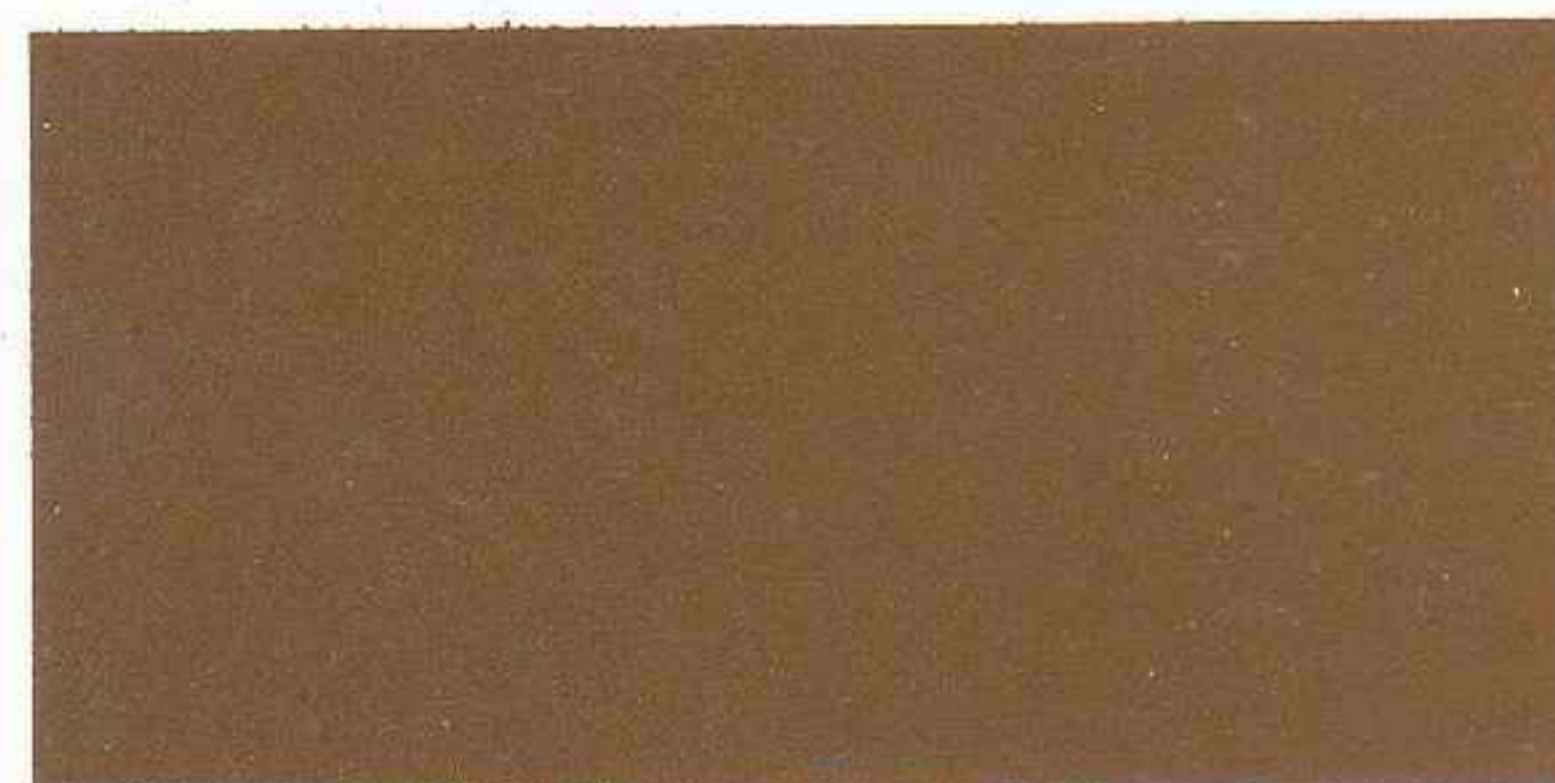
dunkelblau 69 - verfügbar
mit den Polsterfarben: 1, 3, 5



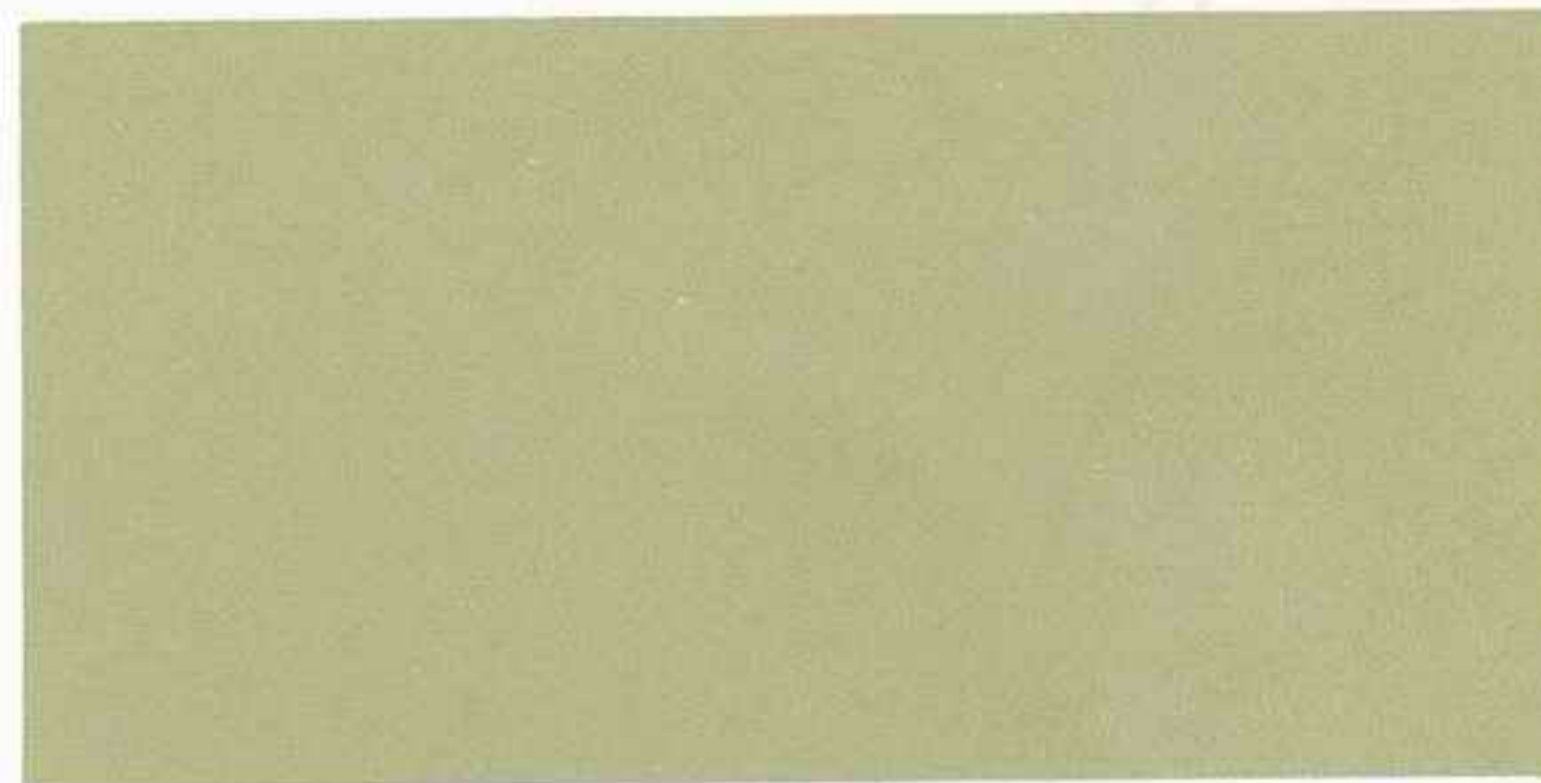
hellrot 71 - verfügbar
mit den Polsterfarben: 1, 2, 4, 5



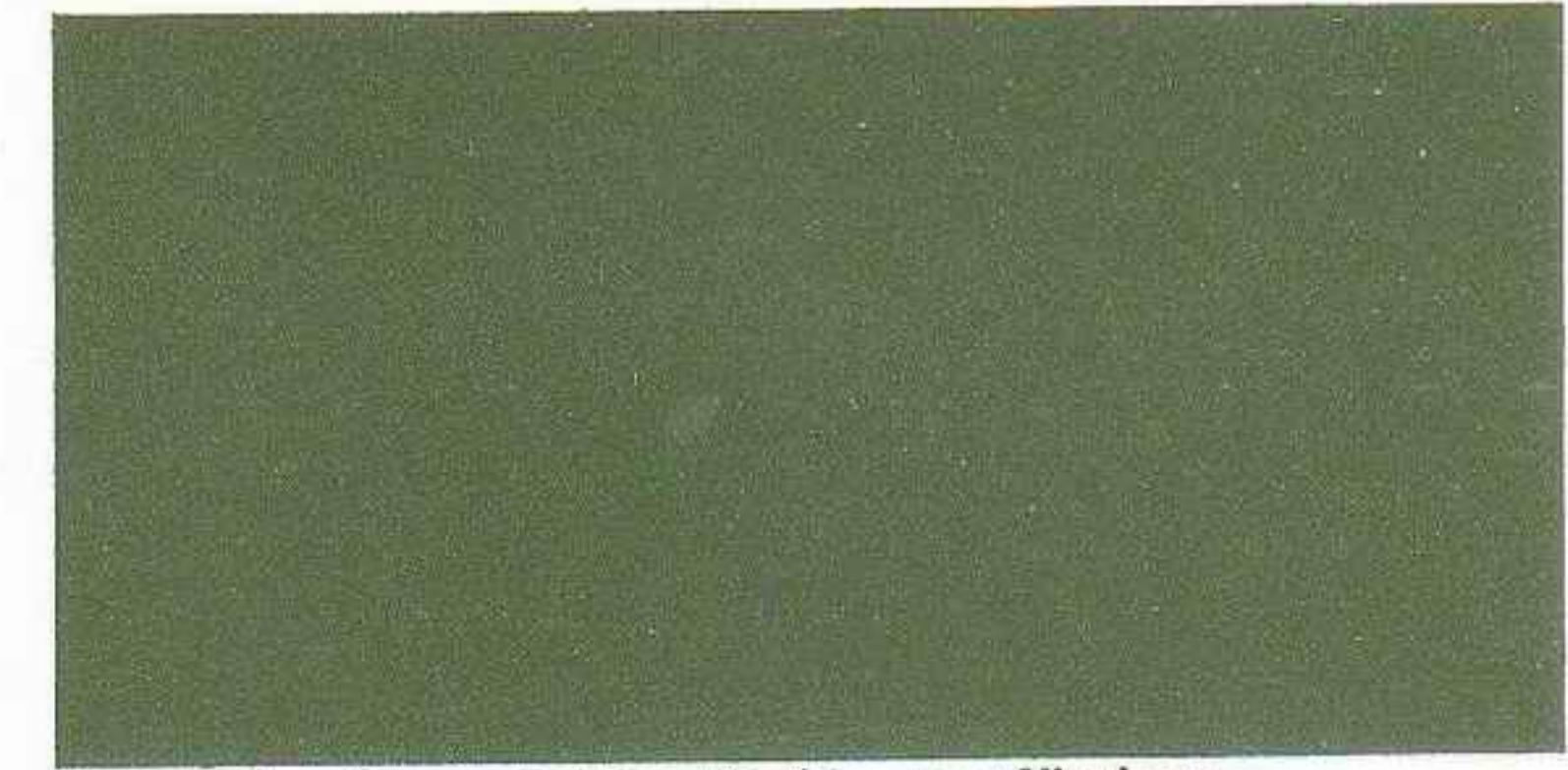
silbermetallic 69 ** - verfügbar
mit den Polsterfarben: 1, 2, 3, 4, 5



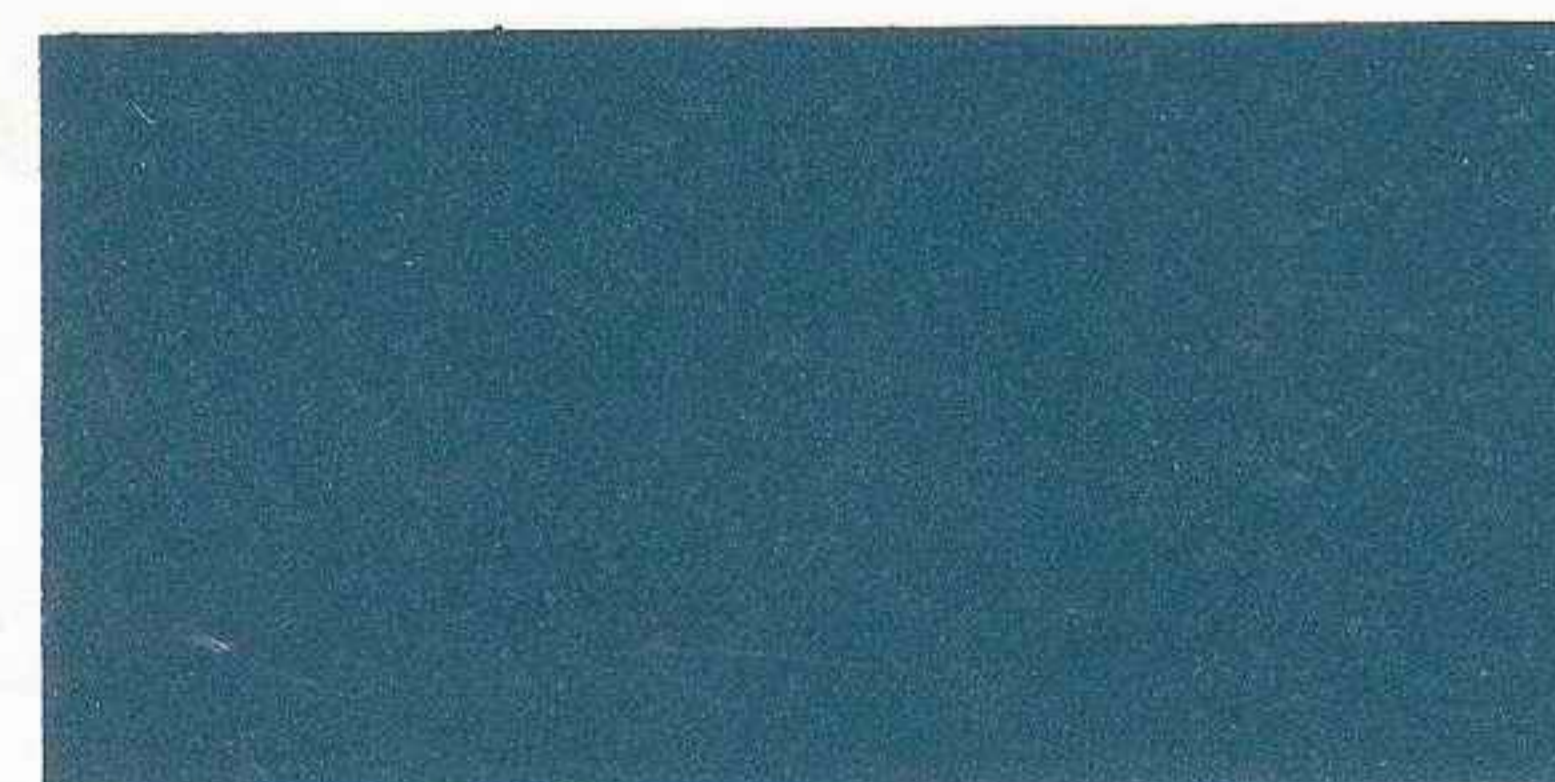
goldmetallic 71 ** - verfügbar
mit den Polsterfarben: 1, 2, 5



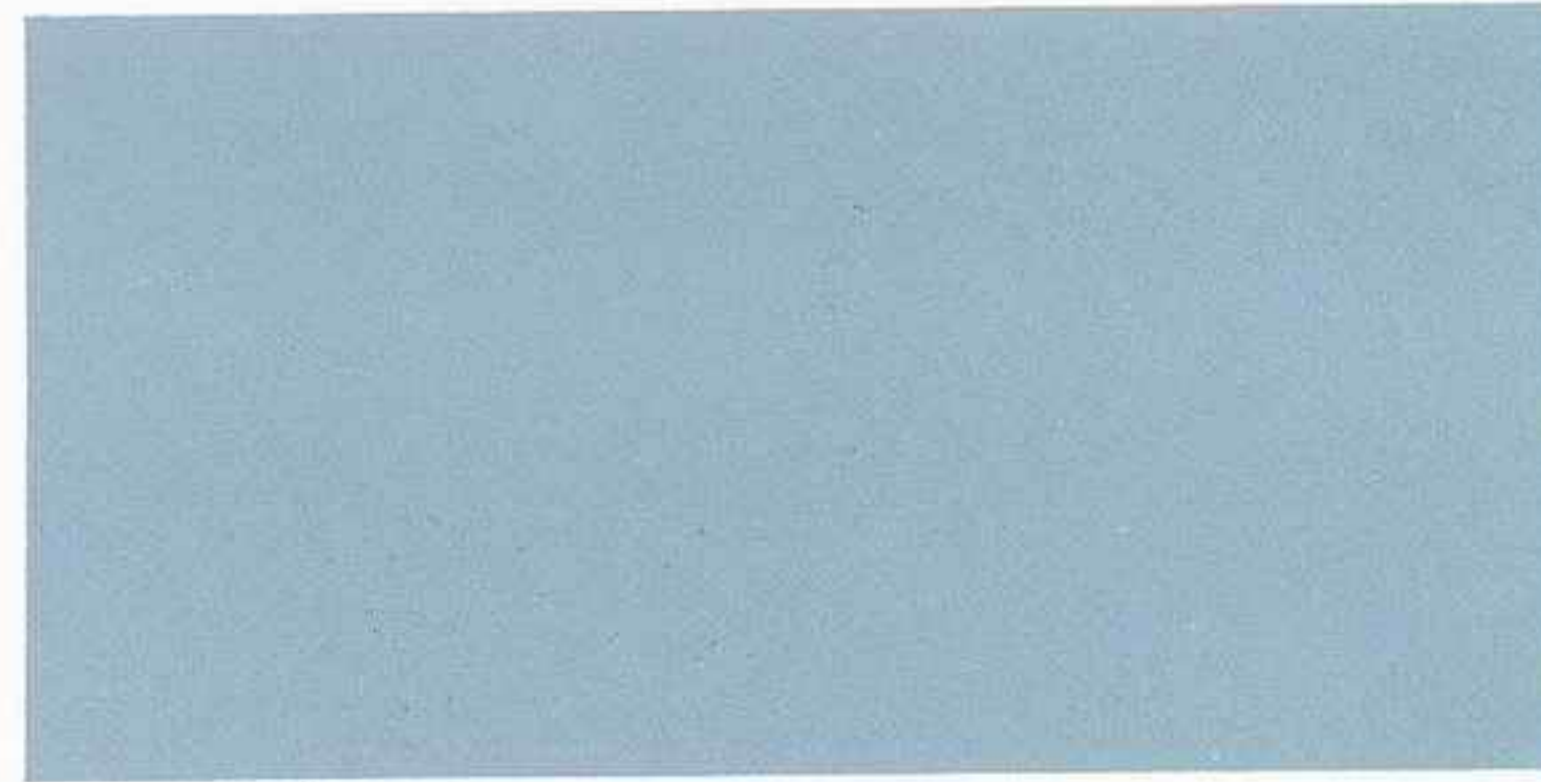
hellgrünmetallic 69 ** - verfügbar
mit den Polsterfarben: 1, 2, 5, 6



dunkelgrünmetallic 71 ** - verfügbar
mit den Polsterfarben: 1, 5, 6



mittelblaumetallic 71 ** - verfügbar
mit den Polsterfarben: 1, 2, 5



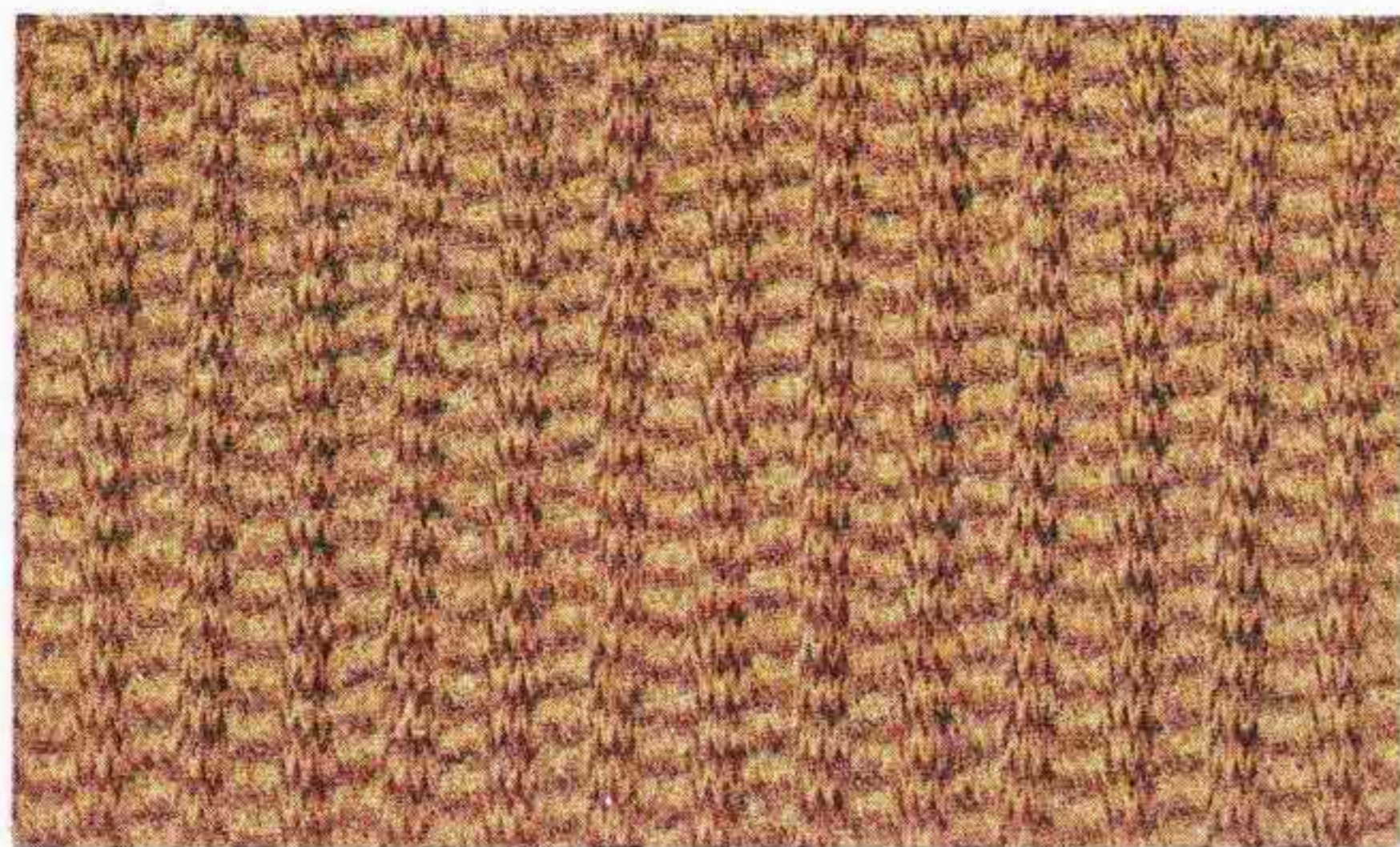
hellblaumetallic 71 ** - verfügbar
mit den Polsterfarben: 1, 2, 3, 5

* Die Farbe Maisgelb ist nur für die GT- und GXL-Limousinen sowie für alle Coupés lieferbar.

** Metallic-Farben gegen Aufpreis.

Nur die in der Farbkarte gezeigten Lackfarben, Polsterfarben und -qualitäten sind als Lieferumfang ab 1. September 1970 gültig.

Die neuen Taunus-Polstermuster und -farben



Polster für Taunus, Taunus „L“, Taunus „XL“



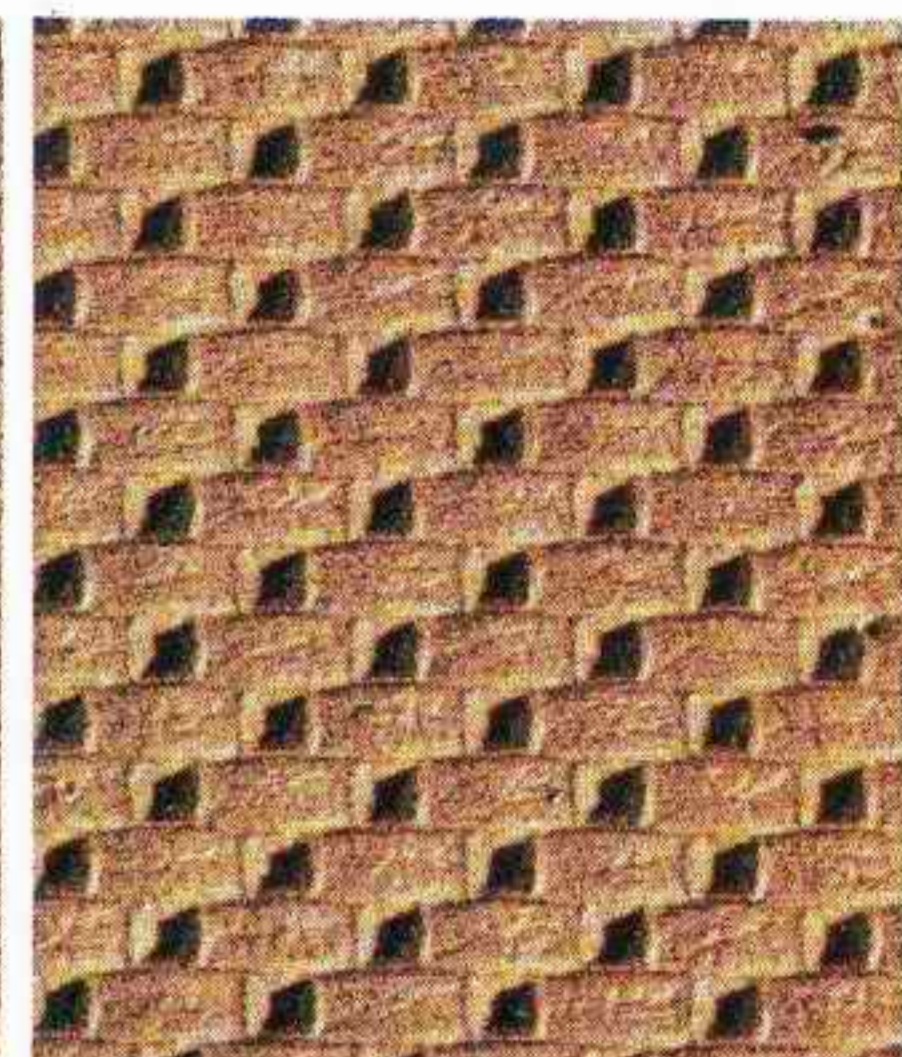
Polster für Taunus „GXL“



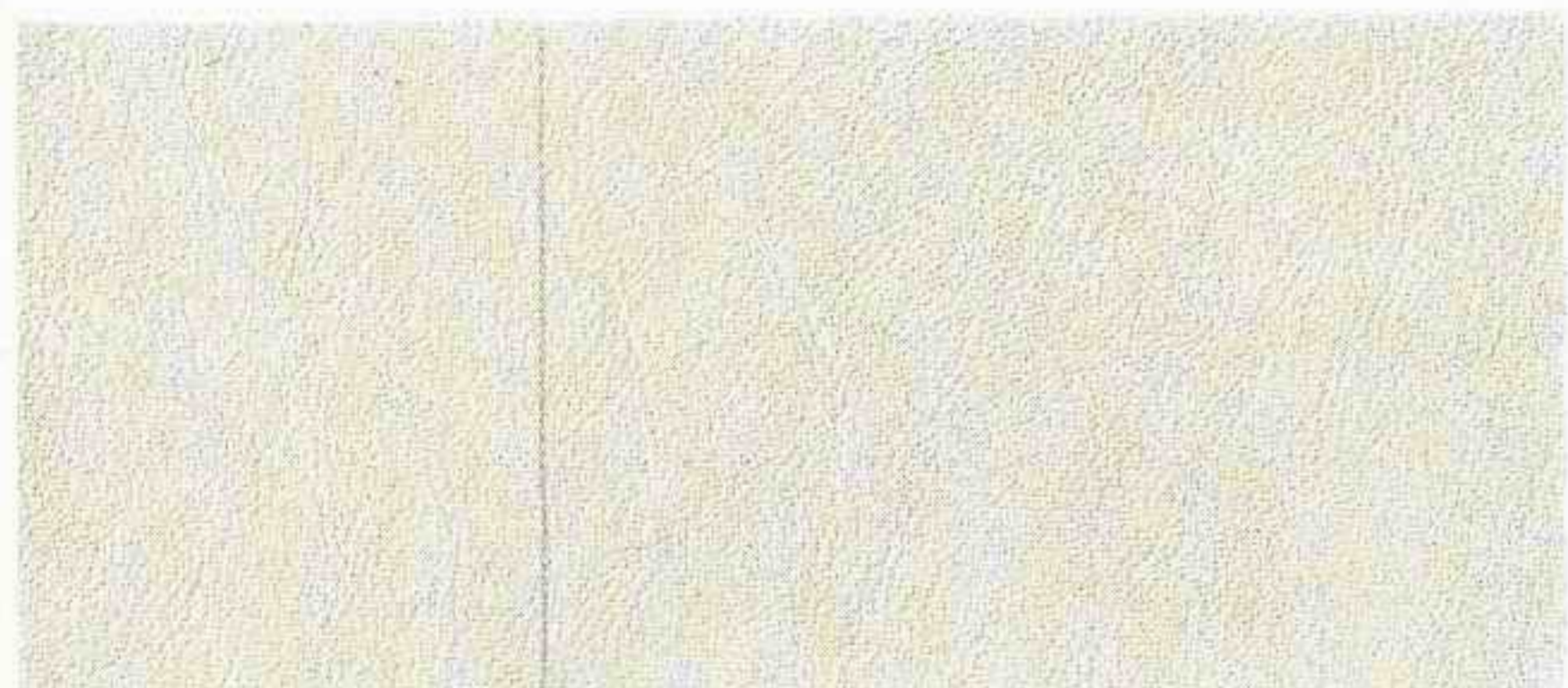
Polster für Taunus „GT“



Vollkunstleder für
Taunus „L“
Taunus „GT“



Vollkunstleder für
Taunus „XL“
Taunus „GXL“



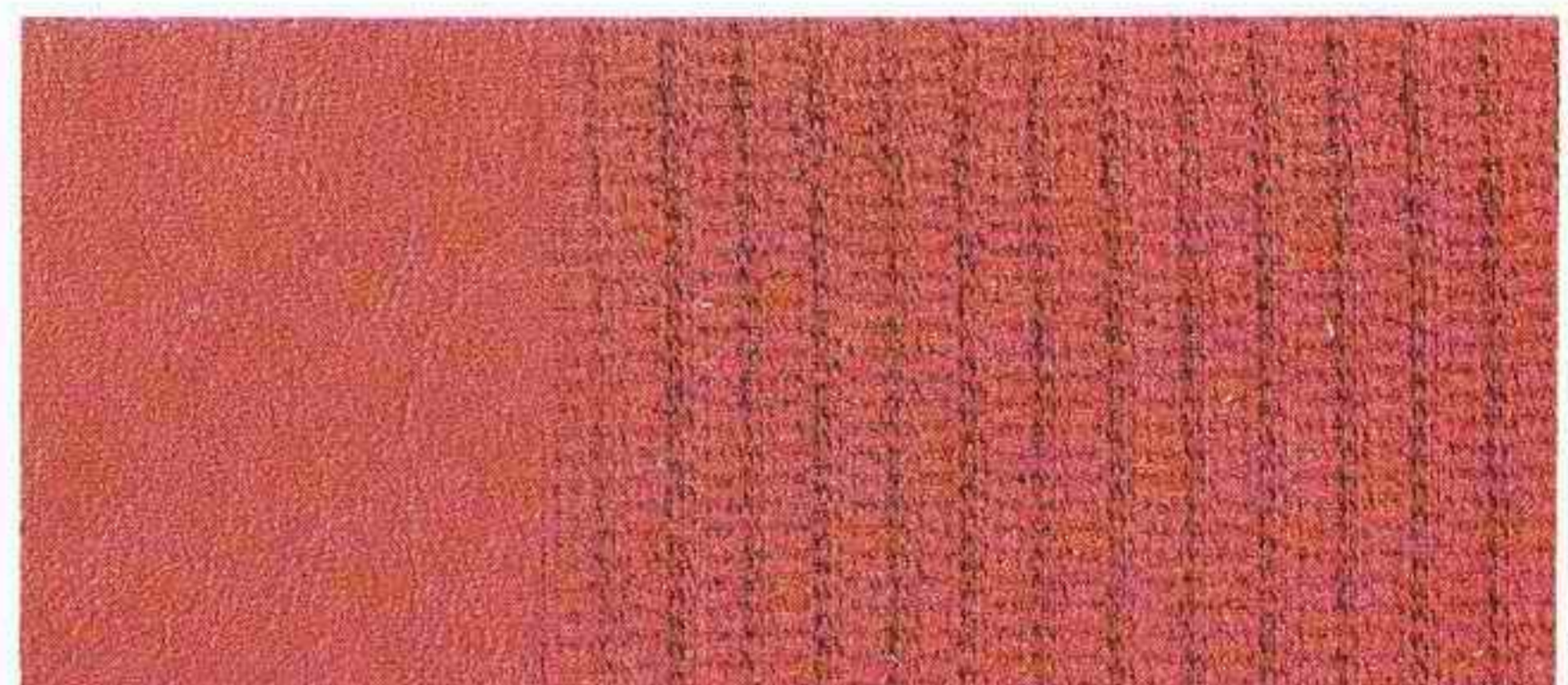
1 elfenbein (nur Vollkunstleder)



2 nachtschwarz



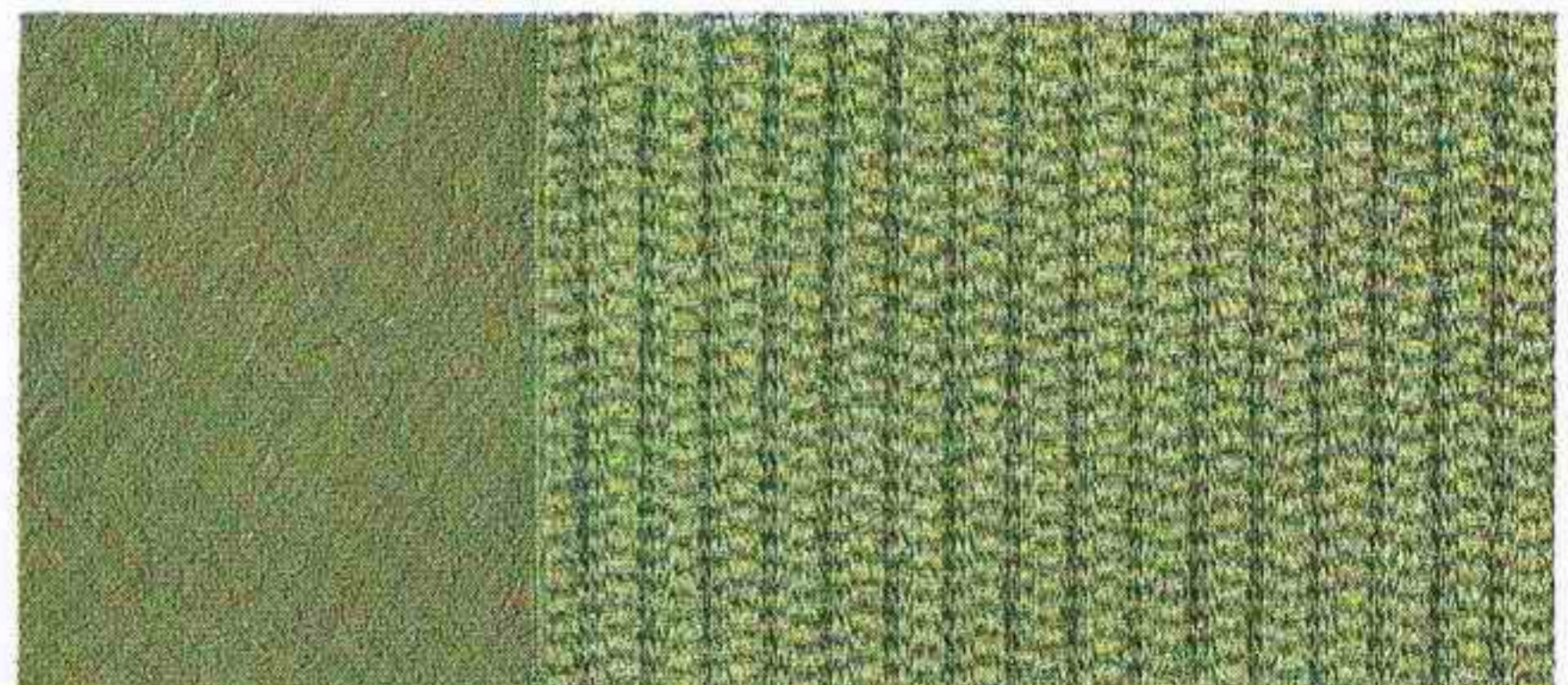
3 indigoblau



4 rubinrot*



5 marocbraun



6 olivgrün

Vollkunstleder nur gegen Aufpreis

* Nicht in Vollkunstleder lieferbar

Ford weist den Weg

