



FORD TAUNUS

# Ford Taunus

## Nu kunnen meer mensen in een completere en veiliger auto rijden.

De Ford Taunus heeft altijd al bekend gestaan als een ruime en goed uitgeruste wagen. Een blik op de huidige Taunus zal u ervan overtuigen dat wij deze traditie hebben voortgezet. Maar om aan de hedendaagse eis van meer veiligheid en duurzaamheid te voldoen, heeft Ford veel door en door beproefde standaardonderdelen in de Taunus ingebouwd. Vaak meer dan u in veel duurdere wagens aantreft. De Ford Taunus geeft u de ruimte en de uitrusting die u nodig heeft, plus de extra veiligheid en duurzaamheid die u verlangt.

## De veiligheid van een gescheiden bekrachtigd remsysteem.

De Ford Taunus is uitgerust met servo-rembekrachtiging en heeft een gescheiden remsysteem. De voordelen van deze constructie zijn tweevoudig. Ten eerste,

de rempedaaldruk wordt tot een minimum beperkt. Ten tweede, mocht één van de systemen uitvallen dan handhaaft het andere de remkracht, zodat u ontspannen kunt rijden. Om onder alle omstandigheden fadingsvrij remmen in een rechte lijn te verzekeren, zijn vóór schijfremmen met een grote diameter en achter zelfstellende trommelremmen gemonteerd.

## De extra veiligheid die u naar wij hopen nooit nodig zult hebben.

De vloeiende lijnen van de Ford Taunus omhullen een reusachtig sterk passagierskompartment met door de komputer ontworpen kreukelzones vóór en achter, die progressief elke botsing absorberen.

In geval van een zware botsing vormt het stuurwiel een beschermend kussen, terwijl de veiligheidsstuurkolom inéén-schuift. Vanzelfsprekend zijn er vóór automatisch oprolbare 3-punts veiligheids-gordels gemonteerd en achter bevestigingspunten voor drie gordels.

Alle schakelaars zijn verzonken in het dashboard gegroepeerd en de deurgrepen steken niet uit.

Veiligheidssloten zijn op de portieren gemonteerd en de modellen met vier deuren hebben achter de z. g. kindersloten.

## De Ford Taunus met extra veiligheid binnen en buiten.

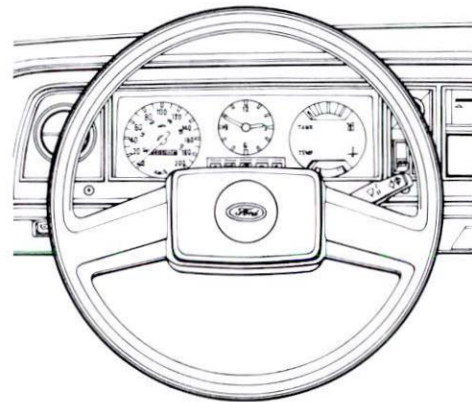
Plaatsnemen achter het stuur van de Taunus betekent het gevoel krijgen van comfort, ontspanning en volledige controle, zelfs na een lange dag rijden.

De volledig verstelbare vóórstoelen (met verstelbare hoofdsteunen in de Ghia en de S) zijn speciaal gevormd voor optimale steun. En de bestuurdersstoel is zo ontworpen dat de ideale verhouding verkregen is tussen zitting, pedalen en stuur.

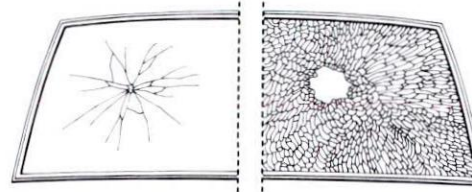
Vele handelingen worden verricht door middel van schakelaars die binnen direkt vingerbereik op de stuurkolom zijn gemonteerd.

De instrumenten en waarschuwingslampjes zijn in één oogopslag te overzien en de instrumentenverlichting kan met een weerstand geregeld worden om verblinding te voorkomen. Het verwarmingspaneel is eveneens verlicht om bediening in het donker te vergemakkelijken.

En dit is pas het begin van de eigenschappen van de Ford Taunus die bijdragen tot de veiligheid. Hoe sierlijk de grote, vierkante koplampen ook



mogen zijn, ze zijn in feite ontworpen voor een maximale stralenbundel en lichtspreiding, zonder het tegemoetkomend verkeer te verblinden.



Eén van de veiligheidsaspecten, die u zelden zult aantreffen bij de concurrenten van de Ford Taunus, is een voorruit van gelaagd glas. De gelaagde voorruit geeft dubbele bescherming in geval dat hij geraakt wordt door een voorwerp. Ten

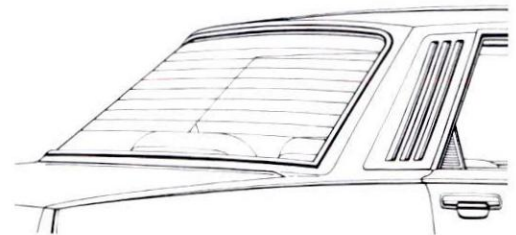
eerste zal een gelaagde voorruit alleen maar barsten en nooit verbrijzelen, waardoor het zicht voor de bestuurder gehandhaafd blijft. Ten tweede is het minder waarschijnlijk dat een voorwerp zal doordringen in de passagiersruimte, zoals het geval is bij een normale voorruit. De gelaagde voorruit is standaard op elke Ford Taunus.

De achterlicht units zijn zorgvuldig ontworpen en de richtingaanwijzers lopen met de roning van de karrosserie mee, zodat uw bedoeling om van richting te veranderen, duidelijk voor iedereen zichtbaar is. Achteruitrijlampen zijn standaard op alle modellen.

Om uw panoramisch uitzicht vóór bij slecht weer niet te verminderen tot kijk-gaatjes, behoren ruitewissers met twee snelheden en de elektrische ruitesproeier tot de standaarduitrusting. De ruitewisserarmen, die een groot oppervlak bestrijken, zijn mat zwart afgewerkt om reflecties in de voorruit te voorkomen.

De Ford Taunus heeft ons beroemde ventilatiesysteem dat de lucht bij een snelheid van 80 km/uur om de 20 seconden geheel ververst. En om onder alle weersomstandigheden zeker te zijn van een goed zicht, zijn alle Taunus modellen standaard uitgevoerd met achterrauitverwarming. Een helder hoofd en schone ruiten zijn vitale factoren in elk veiligheids-verhaal.

Dit geldt ook voor de mogelijkheid om de temperatuur in de wagen nauwkeurig te regelen.



De verwarmingsaanjager met 2 snelheden geeft u die mogelijkheid en kan ook gebruikt worden om de gewone ventilatie

te bevorderen bij lage snelheden. Veilig reizen betekent ook geruisarm reizen. Dank zij de isolatie tussen de mechanische onderdelen en de karrosserie, de zorgvuldige aandacht voor dakgoten, deuren en raamafdichting (om het fluiten bij hoge snelheden tegen te gaan), en het strategisch gebruik van uitermate werkzame geluid-dempende materialen, is de Ford Taunus één van de meest 'stille' wagens.

## De Ford Taunus ontworpen voor een extra veilig weggedrag.

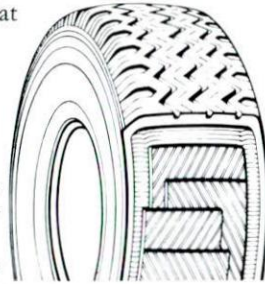
Veiligheid kan niet achteraf toegevoegd worden – het *moet* deel uitmaken van de basiskonstruktie. En één van de belangrijkste ontwerp-aspekten van de Ford Taunus is het veersysteem dat achter progressief werkende veren heeft.

Deze veren compenseren automatisch belasting-wijzigingen in de wagen om „doorslaan” ook op het slechtste wegdek te voorkomen en om onder alle omstandigheden een goed uitgebalanceerde wegligging te verzekeren. De achteras zelf is doelmatig gelokaliseerd door een systeem met geleide armen die „vervorming” en „springen” voorkomen bij snel optrekken en hard remmen, terwijl vóór en achter stabilisatorstangen aangebracht zijn. (De Ghia en S uitvoeringen zijn uitgerust met gasgevulde schokbrekers achter, die zelfs nog effectiever werken.) De onafhankelijke voorwielvering is van een uiterst verfijnd type met dubbele draagarmen, schroefveren en teleskoop-schokbrekers. De gehele konstruktie is gemonteerd aan een subframe dat tevens is voorzien van de motorsteunpunten en dat zorgvuldig is geïsoleerd van de karrosserie zelf.

Andere belangrijke aspecten die bijdragen tot de buitengewone stabiliteit in

de bochten en op de rechte weg is de spoorbreedte; vóór en achter 142 cm – breder dan elke andere wagen uit deze klasse –, een zwaartepunt dat lager ligt dan bij zijn concurrenten; een aerodynamisch ontworpen vóórspoiler en staalgordel-radiaalbanden.

Staalgordel-radiaalbanden dragen ook bij tot een veilige wegligging doordat meer loopvlak in aanraking komt met de weg dan bij conventionele banden. Veiliger, zekerder remmen, minder brandstofverbruik en meer kilometers zijn de extra voordelen van de staalgordel radiaalbanden op de Ford Taunus.



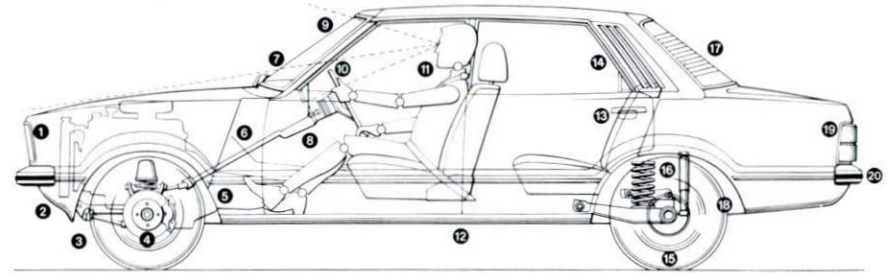
## De Ford Taunus. Extra veiligheid zonder brandstof te verspillen.

De robuuste Taunus is niet alleen een veilige wagen, maar blijkt tevens uit te blinken in zuinigheid en de lage algehele kosten. De Ford Taunus met de 1600 cc motor reed bijvoorbeeld 100 km op 8,5 liter in een objectieve proefrit, met een konstante snelheid van 100 km/u., gekontroleerd door de R.A.C.B. in België en de officiële Duitse automobielorganisatie de T.U.V. Dat is ook niet zo verwonderlijk. De ontsteking en de carburateur zijn bij de Taunus op maximale zuinigheid afgesteld.

Om luchtverontreiniging tegen te gaan heeft Ford het Sonic stationair systeem in de Taunus toegepast. Dit systeem verbetert de benzineverstuiving, wat bij lage toerentallen een veel schraler lucht/benzine mengsel tot gevolg heeft. Bij veel stoppen en optrekken zal dit systeem een minimum aan benzine verbruiken.

Zowel op de grote weg als in stadsverkeer zal de Ford Taunus het benzineverbruik laag houden als positieve bij-

## Al deze veiligheidsaspecten en uitrusting zijn Standaard.



- 1 Noodknipperlichtinstallatie.
- 2 Aero-dynamische vóórspoiler.
- 3 Grootste spoorbreedte in zijn klasse.
- 4 Servo-bekrachtigd remsysteem, schijfremmen vóór.
- 5 Gescheiden remsysteem.
- 6 Beveiligde passagiersruimte met vóór en achter kreukelzones.
- 7 Ruitewissers met twee snelheden, elektrische ruitesproeiers.
- 8 Schokabsorberende stuurkolom.
- 9 Gelaagde voorruit.
- 10 Veiligheidsstuur.
- 11 Verbeterde plaatsing bestuurdersstoel en automatisch oprolbare 3-punts veiligheidsgordels vóór.
- 12 Laagste zwaartepunt in zijn klasse.
- 13 Veiligheidssloten (kindersloten op 4drs.)
- 14 Verstelbare doorstroom ventilatie.
- 15 Staalgordel-radiaalbanden.
- 16 Progressief werkende veren.
- 17 Achterruitverwarming.
- 18 Stabilisatorstangen vóór en achter.
- 19 Rondlopende achterlichten.
- 20 Achteruitrijlampen.

drage in de algehele rijkosten. (Voor motor-specificaties zie pagina Ford Taunus-Specificaties.)

## Een „veiligheid voor alles” service van uw Ford Dealer.

Om uw nieuwe Taunus in top-konditie te houden voor maximale zuinigheid, veiligheid en bedrijfszekerheid, hebben wij een Ford Service Plan ontworpen als omschreven op laatste pagina. Omdat wij ons realiseren dat ieder die een veilige wagen koopt ook recht heeft op die service die noodzakelijk is om juist deze veiligheid te waarborgen. In het kort, uw Ford Dealer heeft aan de fabriek getrainde monteurs in dienst, het gereedschap, apparatuur

en de ervaring die tezamen een service garanderen die niets aan het toeval overlaat.

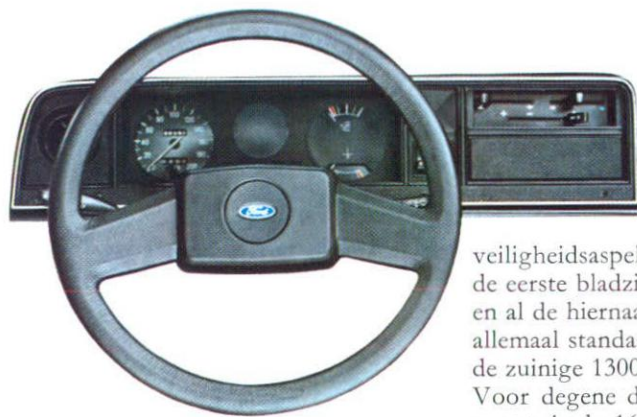
Wij hopen dat wij nu al kans hebben gezien, u enig idee te geven hoe de verscheidene ontwerp- en uitrustingsaspecten van de Ford Taunus in elkaar grijpen om het een uitermate veilige wagen te maken, een wagen met de extra veiligheid die door steeds meer mensen gewenst wordt.

Bekijkt u eens het schema op deze bladzijde voor een uitgebreid overzicht van de veiligheidsaspecten en de uitrusting op alle Taunus modellen. Slaat u vervolgens de bladzijde om, om de Ford Taunus modellen één voor één te bekijken.



*Ford Taunus 2-drs.*

# De laagst geprijsde Ford Taunus Custom heeft u veel meer te bieden.



Onze laagst geprijsde Taunus Custom biedt u één van de ruimste interieurs in zijn klasse, al de veiligheidsaspecten zoals beschreven op de eerste bladzijden van deze catalogus en al de hiernaast vermelde punten zijn allemaal standaard, evenals de beproefde zuinige 1300 cc. 55 DIN pk. motor. Voor degene die nog meer kracht wenst, is de 1600 cc. 72 DIN pk. motor tegen meerprijs leverbaar. Vergelijk

en u zult ontdekken waarom onze laagst geprijsde Taunus Custom hoogstwaarschijnlijk meer waar voor uw geld biedt dan welke vergelijkbaar geprijsde wagen dan ook.

De standaarduitrusting omvat o. m. . . .

- Door zekeringen beveiligd elektrisch systeem.
- Automatisch oprolbare 3-punts veiligheidsgordels vóór, bevestigingspunten voor 3 veiligheidsgordels achter.
- Verlicht verwarmingspaneel.
- Verwarmingsaanjager met 2 snelheden.
- Stuurslot.
- Klep over benzinetankdop.
- Regelbare instrumentenverlichting.
- Bumpers met vinyl inleg.
- Volledig verstelbare voorstoelen.
- Bekleed instrumentenpaneel.
- Interieurverlichting.
- Op de vloer gemonteerd versnellingspookje.
- Volledig gesynchroniseerde 4 versnellingsbak.
- Remdefektwaarschuwingslichtje.

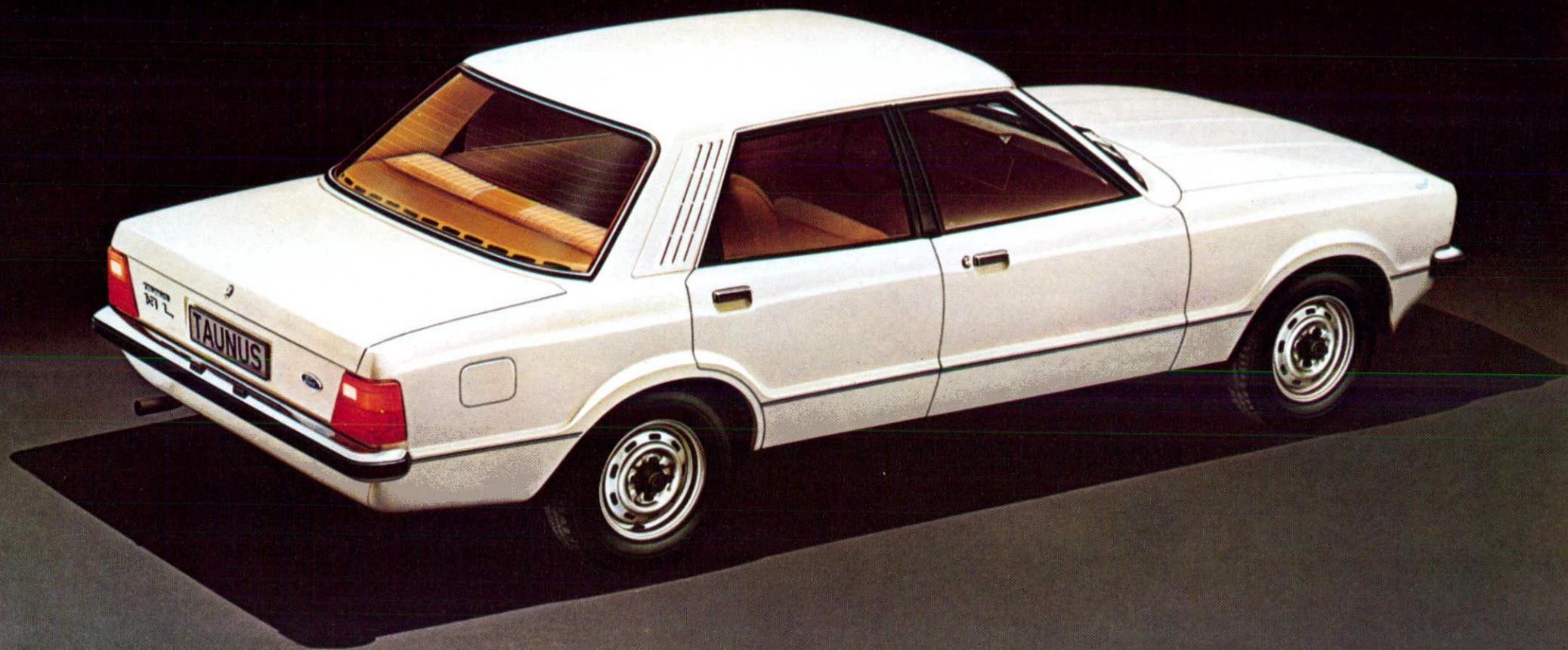
. . . en de veiligheidspecificaties als omschreven op de eerste twee pagina's.



De royale (330 ltr.) kofferruimte



Volledig verstelbare stoelen



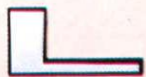
*Ford Taunus L, 4-drs.*

# De Ford Taunus L.

## De auto met uw gerieflijkheid in gedachten.

Gemak vormt een belangrijk onderdeel van het rijden. De Taunus L biedt u veel aspecten die vaak ontbreken op andere wagens. Neem de lijst hiernaast eens mee om de vergelijking te vergemakkelijken als u uw keuze

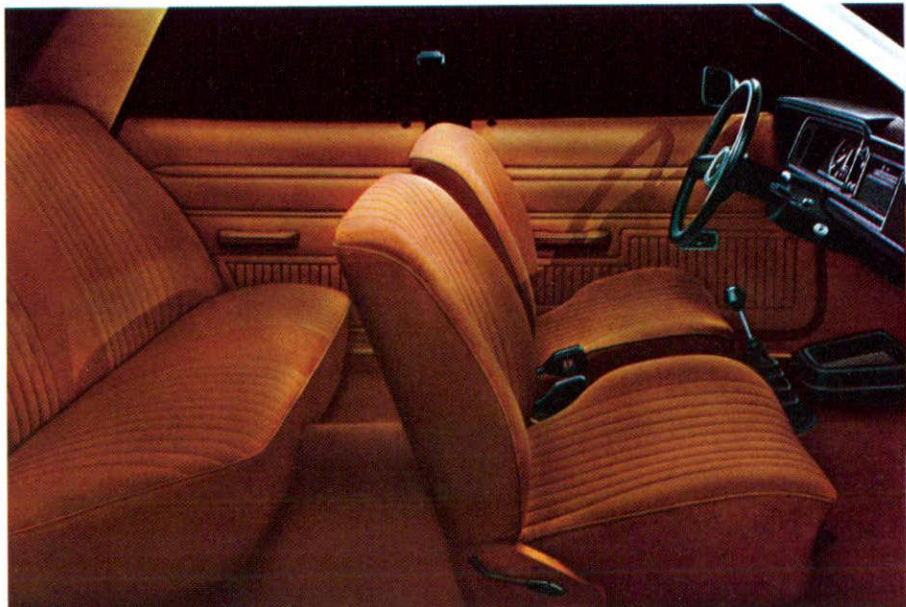
gaat bepalen. Naast de standaard 1300 cc. motor, zijn tegen meerprijs leverbaar; 1600 cc. 72 DIN pk. motor; de 2000 cc. 98 DIN pk. 4 cil. motor, of de 2000 cc. 90 DIN pk. V6 motor.



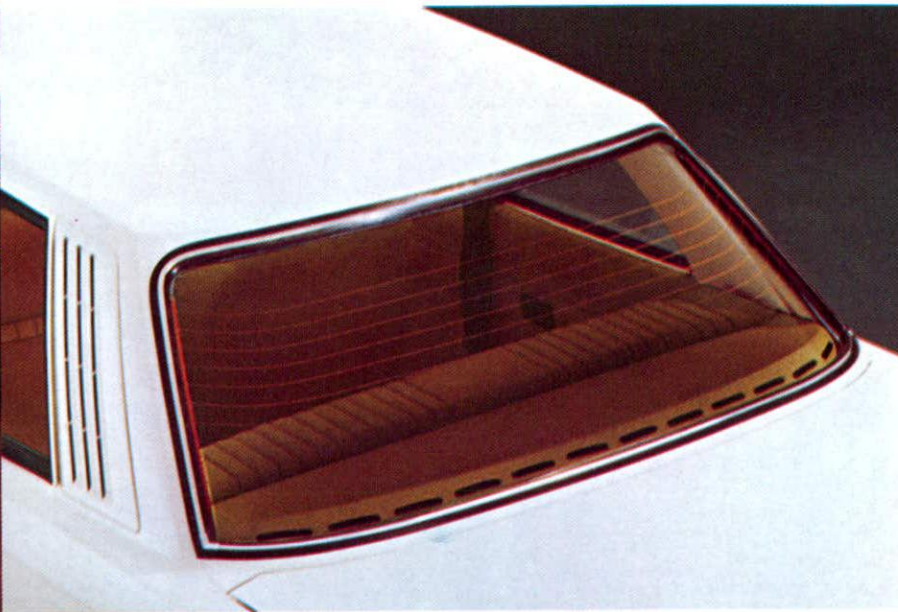
De Taunus L heeft o. m. standaard . . .

- Dagteller
- Klok
- Verlicht handschoenenkastje
- Sigare-aansteker
- Opbergbakje
- Stuurslot
- Automatisch oprolbare 3-punts veiligheidsgordels vóór, bevestigingspunten voor 3 veiligheidsgordels achter
- Verwarmingsaanjager met 2-snelheden
- Verlicht verwarmingspaneel
- Regelbare verlichting van instrumentenpaneel
- Door zekeringen beveiligd elektrisch systeem
- Beklede armsteunen
- Tapijtvloerbedekking
- Make-up spiegel
- Dag/nacht binnenspiegel
- Regengoot sierlijst
- Remdefekt waarschuwingslichtje
- Klep over benzinetankdop
- Bumpers met vinyl inleg
- Volledig verstelbare stoelen vóór
- Bekleed instrumentenpaneel
- Interieurverlichting
- Op de vloer gemonteerd versnellingspookje
- Volledig gesynchroniseerde 4-versnellingsbak.

. . . en de veiligheidspecificaties als omschreven op de eerste twee pagina's.



*Het comfortabele interieur*



*Achterrautverwarming*

# U krijgt al het denkbare comfort in de Ford Taunus GL.

De extra gemakken die u meegeleverd krijgt bij de Taunus GL spruiten voort uit een groot scala van extra's die u alleen verwacht aan te treffen op veel duurdere wagens. U zult het extra gemak van de GL ervaren in de zacht beklede, volledig verstelbare voorstoelen, of het speciaal gekonstrueerde 4-spakig stuurwiel. Nevenstaand overzicht geeft u een idee van de GL standaarduitvoering, waartoe o.a. de 1600 cc. 72 DIN pk. motor behoort. Mocht u meer vermogen wensen, dan zijn tegen meerprijs leverbaar de 2000 cc. 98 DIN pk. 4 cil. motor, of de 2000 cc. 90 DIN pk. V6-motor.

# GL

De Taunus GL biedt u o.m. . .

- 4-Spakig stuurwiel
- Volledig verstelbare voorstoelen
- Unieke stoelbekleding
- Sierlijsten op de zijkant van de carrosserie
- Kaartentassen
- Neerklapbare midden armsteun in de rugleuning van de achterbank
- Omlijsting pakjesplank
- Afsluitbaar verlicht handschoenenkastje

.. alsmede . . .

- Dagteller
- Klok
- Sigare-aansteker
- Opbergbakje
- Halogeen koplampen
- Stuurslot
- Verlicht verwarmingspaneel
- Beklede armsteunen
- Tapijtvloerbedekking
- Make-up spiegel
- Dag/nacht binnen-spiegel
- Sierlijst op regengoot
- Vinyl bekleed dak
- Te openen ventilatieruitjes achter (2-drs)
- Remdefekt waarschuwingslichtje
- Verwarmingsaanjager met 2 snelheden

... en de veiligheids specificaties als omschreven op de eerste twee pagina's.



Ford Taunus GL 4-drs. (schuifdak tegen meerprijs).



# Prestatie is meer dan een sensatie in de Ford Taunus S.

Prestatie is een definitief feit bij de Taunus S. Druk het gaspedaal in en de 1600 cc. 88 DIN pk. 2 venturi motor brengt u in 14.1 sec. naar 100 km/u. De Taunus S heeft wat nodig is om u veiligheid en plezierige prestatie te geven. Voorts is de Taunus S tegen meerprijs leverbaar met de 2000 cc. 4 cil. 98 DIN pk., of de 2300 cc. V6 108 DIN pk. motor.

Daarom als u anderen een stap vóór wilt blijven, dan is de Taunus S uw wagen.



De Taunus S biedt o. m. . .

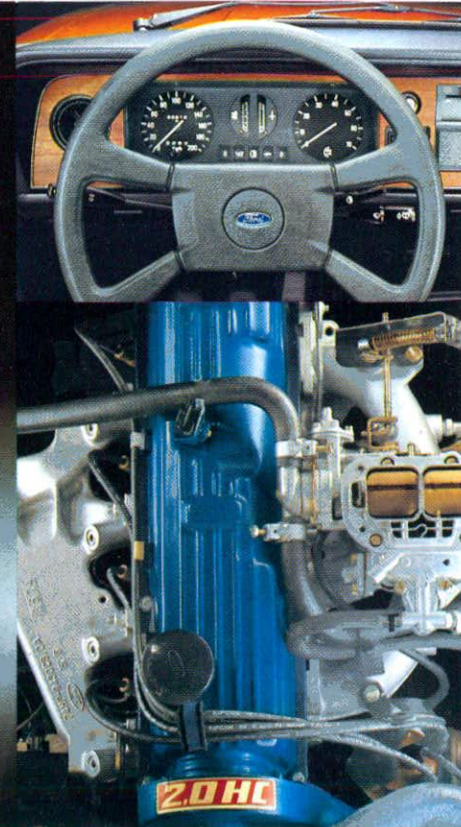
- Sportieve vering. Met gas gevulde schokbrekers achter
- Toerenteller
- Lichtmetalen wielen
- Instrumentenpaneel met hout afgewerkt
- Halogeen verstralers
- Zwart leren versnellingspookhoes

... en vanzelfsprekend ook nog ...

- Ruitwissers met interval schakelaar
- 4-Spakig stuurwiel
- Volledig verstelbare stoelen
- Tapijtvloerbedekking
- Kaartentassen
- Afsluitbaar handschoenenkastje
- Dagteller
- Stuurslot
- Automatisch oprolbare 3-punts veiligheids gordels vóór
- Bevestigingspunten voor 3 gordels achter
- Sigare-aanstecker

- Verstelbare hoofdsteunen
- Beklede armsteunen
- Make-up spiegel
- Dag/nacht binnen-spiegel
- Remdefekt waarschuwingslichtje
- Klok
- Regelbare verlichting instrumentenpaneel
- Klep voor benzine-tankdop

... en de veiligheids specificaties als omschreven op de eerste twee pagina's.



Ford Taunus S 2-drs.



*Ford Taunus Gbia 4-drs.*

# De Ford Taunus Ghia.

## Alles wat u kunt verwachten van een luxe wagen.



De Taunus Ghia is bestemd voor hen die de luxe wensen van een wagen welke met bijzondere vakkennis is gebouwd. Elk detail, van de met velours beklede stoelen tot de koplamp sproeier / was installatie, zijn speciaal ontworpen voor de Taunus Ghia. De Taunus Ghia is een echte complete wagen. Een wagen die u zult waarderen om de kenmerkende wijze waarop deze u het gemak en de elegantie biedt die u van het autorijden verwacht.

Standaard is de zuinige 1600 cc. 72 DIN pk. motor.

Tegen meerprijs zijn de volgende motoren leverbaar:

2000 cc. 4 cil. 98 DIN pk.

2000 cc. V6 90 DIN pk. of de

2300 cc. V6 108 DIN pk.



*Het smaakvolle interieur (automatische transmissie tegen meerprijs).*

De volgende specificaties vindt u o. m. in de Taunus Ghia . . .

- Sproeier / was installatie op de koplampen
- Automatisch oprolbare 3-punts veiligheids-gordels
- Met velours beklede stoelen
- Met hout afgewerkt instrumentenpaneel
- Tapijt in kofferruimte
- Dubbeltonige claxon
- Kaartentassen op de achterzijde van de voorstoelen
- Verlichting van de kofferruimte
- Zwart leren hoes om versnellingspook en handremhandle.
- ... en bovendien ...
- Met gas gevulde schokbrekers achter
- Toerenteller
- Lichtmetalen wielen
- Ruitewissers met interval schakelaar
- 4-Spakig stuurwiel
- Volledig verstelbare voorstoelen en hoofdsteunen
- Speciaal stoel-ontwerp
- Afsluitbaar handschoenenkastje
- Dagteller
- Klok
- Stuurslot
- Sierlijst op zijkant carrosserie
- Regelbare instrumentenpaneel verlichting
- Rubber bumper rozetten
- Konsole
- Sigare-aansteker
- Van binnenuit verstelbare buitenspiegel
- Halogeen koplampen
- Tapijtvloerbedekking
- Make-up spiegel
- Dag/nacht binnenspiegel
- Sierlijst op regengoot
- Remdefekt waarschuwingslichtje
- Verlicht verwarmingspaneel
- Rugleuning van de achterbank voorzien van neerklapbare midden armsteun
- Vinyl bekleed dak

... en de veiligheids specificaties als omschreven op de eerste twee pagina's.



*Koplamp sproeier/was installatie*



*Ford Taurus L Station Wagon*

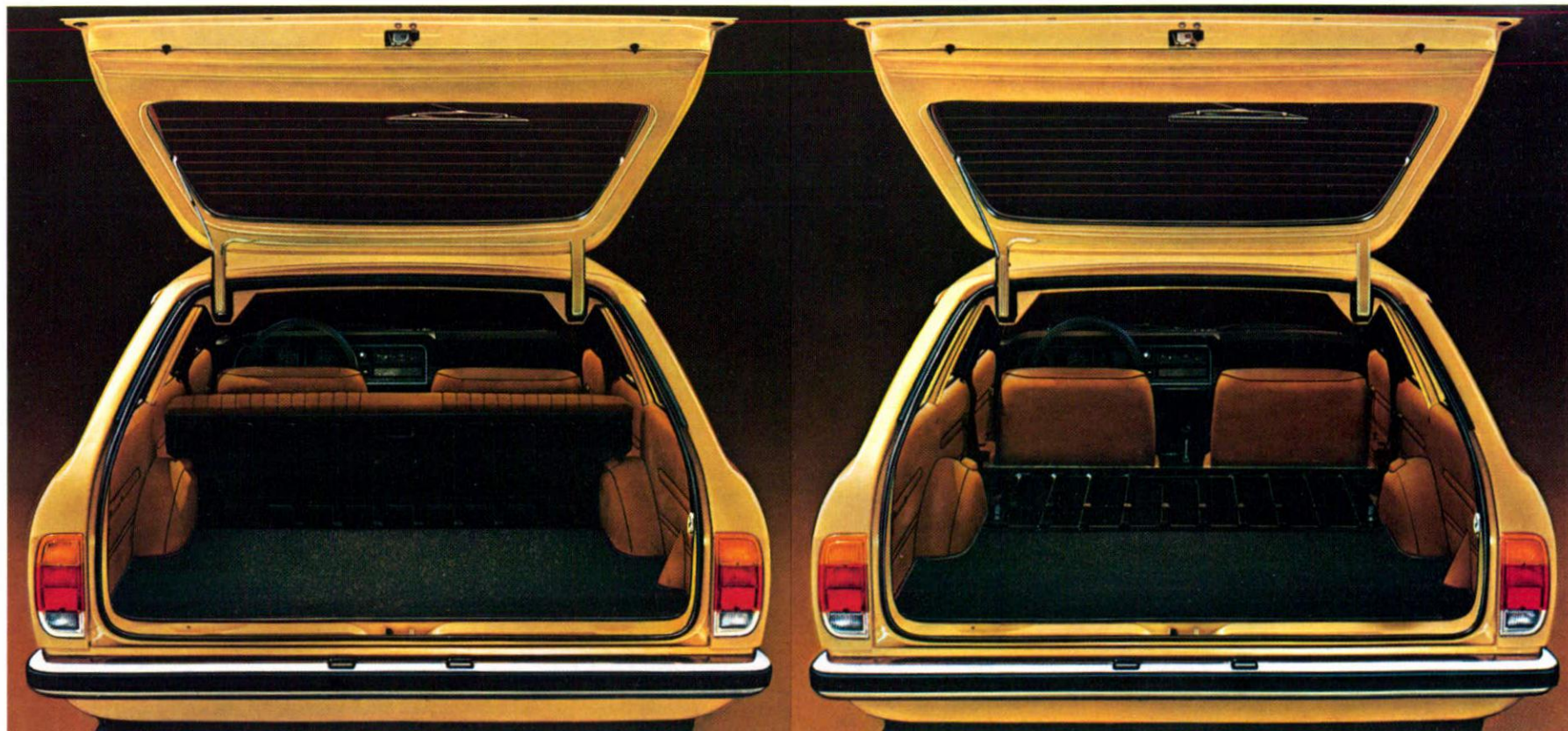
# Het praktisch nut van de Ford Taunus Station Wagon.

De Taunus Station Wagon is voor die mensen die meer ruimte wensen dan een Sedan hen kan bieden. De Taunus Station Wagon biedt de grootste

bagageruimte in zijn klasse, als 2-zitter of als 5-zitter (960 ltr. als 5-zitter en 1810 ltr. als 2-zitter). Daarom, als u zoekt naar de veiligheid van onze Sedan

plus het praktisch nut van een Station Wagon, dan is de Taunus precies wat u zoekt.

De Taunus Station wagon biedt u dezelfde motoren en uitrusting als de desbetreffende Sedan-uitvoering. De Taunus Custom en de Taunus L Station Wagons hebben vinyl bekleding standaard, doch naar keuze is stoffen bekleding leverbaar.



*Laadruimte 960 ltr. (ruitwisser/sproeier op de achterrauit tegen meerprijs. Std. op GL).*

*Laadruimte 1810 ltr.*

# Ford Taunus extra's\* voor nog meer rij-plezier.

Ieder verkrijgbaar extra voor uw nieuwe Taunus is zorgvuldig beproefd en getest voor nog meer rij-plezier. Onderstaande overzicht bevat niet alle leverbare Taunus extra's. Praat eens met uw Ford Dealer. Hij zal u graag de complete lijst van alle extra's laten zien.

## Uiterlijk

Schuifdak  
Vinyl bekleed dak (niet op de S)  
Stalen sportwielen

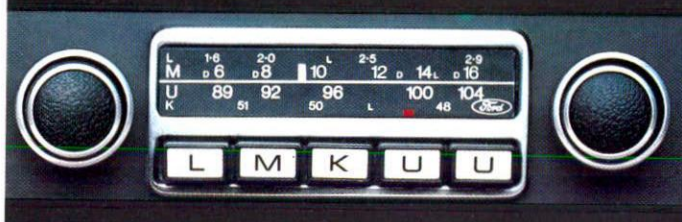
## Prestatie/mechanisme

Fords automatische transmissie  
Keuze uit diverse motoren  
Sproeier/was installatie op de koplampen

## Gemak

Buitenspiegel van binnenuit verstelbaar.  
Radio

\*Tegen meerprijs leverbaar.



# Ford Taunus-Specificaties\*

MOTOREN: Vier cilinder kopklep lijnmotoren met bovenliggende nokkenas v.a. 1300 t/m 2000 cc; V-6 kopklep motoren van 2000 en 2300 cc. Waterkoeling, geforceerd smeersysteem met doorstroomfilter.

Type:		4 cyl. lijn	4 cyl. lijn	4 cyl. lijn	4 cyl. lijn	V6	V6
Cilinder inhoud	cc	1294	1593	1593	1998	1998	2295
Boring/Slag	mm	79/66.0	87.65/66.0	87.65/66.0	90.8/76.95	84/60.1	90.03/60.1
Max. vermogen	kW	40	53	65	72	66	79
Max. vermogen	DIN pk/tpm	55/5500	72/5000	88/5700	98/5200	90/5000	108/5000
Max. koppel	Nm	91	118	125	151	149	177
Max. koppel	DIN kgm/tpm	9.2/3000	12/2700	12.7/4000	15.4/3500	15.2/3000	18.0/3000
Compressie verhouding		8.0:1	9.2:1	9.2:1	9.2:1	8.75:1	8.75:1
Carburateur		Valstroom Carburateur	Valstroom Carburateur	Weber 2-vent. Carburateur	Weber 2-vent. Carburateur	Solex 2-vent. Carburateur	Solex 2-vent. Carburateur
0-100 km/u	sec.	18.9	16.7	14.1	12.1	14.0	11.5
Max. snelheid	km/u	140	152	162	167	163	173
Gemiddeld benzine-verbruik bij 100 km/u	liter	9.6	10.0	10.1	10.6	10.2	10.1
Inhoud benzine-tank	liter	54	54	54	54	54	54
Inhoud koelsysteem incl. verwarming	liter	5.8	5.8	5.8	6.1	6.9	6.9
Carter inhoud incl. filter	liter	3.75	3.75	3.75	4.75	4.25	4.25
Elektrische installatie		12 volt	12 volt	12 volt	12 volt	12 volt	12 volt
Accu-4 versnellingsbak	Amp/u	44	35	35	44	44	44
Accu-automatische transmissie	Amp/u	-	55	55	55	55	55
Banden (staalgordel) en wielen op Ghia en S: 185 SR 13 lichtmetalen wielen		165 SR 13 op 4 1/2" wielen	165 SR 13 op 4 1/2" wielen	165 SR 13 op 4 1/2" wielen	165 SR 13 op 5 1/2" wielen	165 SR 13 op 5 1/2" wielen	165 SR 13 op 5 1/2" wielen

## CHASSIS:

Aandrijving: Op de achterwielen.  
 Wielophanging: Voor: onafhankelijk met schroefveren, ophangingsarmen en verbindingstangen, stabilisatorstang en dubbelwerkende telescoop schokbrekers.  
 Achter: enkele achteras met variabel belaste schroefveren progressiefwerkend, 2 lengte armen, 2 diagonaal armen en dubbelwerkende telescoop schokbrekers. Stabilisatorstang.

Op 'S' en Ghia zijn achter met gas gevulde schokbrekers gemonteerd.  
 Stuurinrichting: Tandheugel stuurinrichting met veiligheidsstuurkolom en veiligheidsstuurwiel.

Draaicirkel: 9.8 meter.  
 Remsysteem: Hydraulisch; gescheiden bekrachtigd remsysteem met schijfremmen vóór en trommelremmen achter. Handrem werkt mechanisch op de achterwielen.

\* Voorlopige gegevens.

Ford Nederland N. V., die er immer naar streeft haar produkten en werkmethode te verbeteren, behoudt zich te allen tijde het recht voor specificaties, uitrustingen en prijzen te wijzigen zonder voorafgaande kennisgeving of enige andere verplichting.

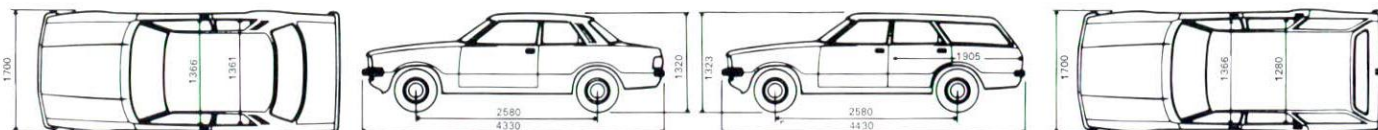
De in deze folder voorkomende automobielen kunnen zijn afgebeeld met extra accessoires welke niet in de advies catalogusprijs zijn inbegrepen. Neem contact op met uw Ford Dealer voor de in Nederland te leveren typen en/of modellen reeksen.

Transmissie: Volledig gesynchroniseerde 4-sped versnellingsbak met op de vloer gemonteerd pookje.

Fords automatische transmissie met koppel omvormer, op de vloer gemonteerd keuze handle (tegen meerprijs leverbaar, echter niet met 1300 cc. motor).

Afmetingen:		2-/4-drs. Sedan	5-drs. St. Wagon
Lengte:	mm	4330	4430
Breedte:	mm	1700	1700
Hoogte:	mm	1320	1323
Wielbasis:	mm	2580	2580
Spoorbreedte:	mm	1422	1422
Inhoud kofferruimte	liter	334	-
Laadruimte tot achterbank/voorbank:	liter	-	960/1810

Afmetingen in mm



# Ford Service.

Regelmatige en grondige service is essentieel voor optimale kracht, zuinigheid, betrouwbaarheid en bovenal veiligheid.

En er is geen betere service dan Ford service. Uw Ford Dealer heeft geschoolde monteurs in dienst speciaal getraind in de meest moderne werkmethode, het laatste en de meest moderne service apparatuur, de beste onderdelen en een grote ervaring met Ford.

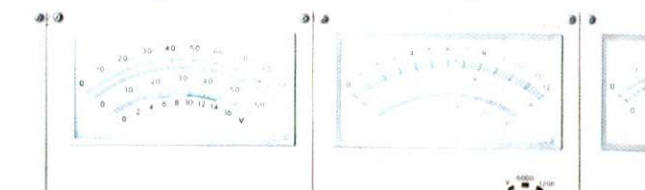
Er zijn meer dan 245 Service punten in Nederland en meer dan 6000 Ford Dealers in Europa. En ieder van hen heeft de ervaring en het gereedschap om uw Taunus in topconditie te houden.

Uw nieuwe Ford Taunus is zo ontworpen dat deze slechts een minimum aan onderhoud behoeft.

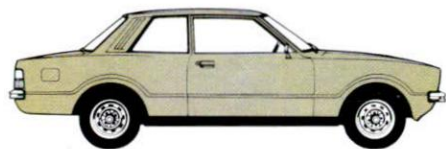
De eerste inspectie beurt vindt plaats bij 2500 km. (of na 6 weken) en wordt gratis uitgevoerd.

Na 6 maanden of 10000 km. moet een tussen inspectie plaatsvinden, waarna de grote onderhoudsbeurt pas bij 20000 km. of na 12 maanden moet worden uitgevoerd (al naar gelang het eerst wordt bereikt) enz. enz. Dit resulteert in geringere onderhoudskosten.

Ford steunt de veiligheid van de nieuwe Taunus ook met EEN JAAR GARANTIE - onbeperkt het aantal kilometers. Dit zegt toch heel wat van de kwaliteit van de Ford Taunus.



# Ford Taunus Serie



Taunus Custom 2-drs. Sedan



Taunus Custom 4-drs. Sedan



Taunus Custom Station Wagon



Taunus L 2-drs. Sedan



Taunus L 4-drs. Sedan



Taunus L Station Wagon



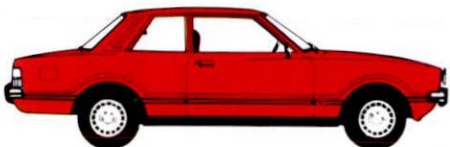
Taunus GL 2-drs. Sedan



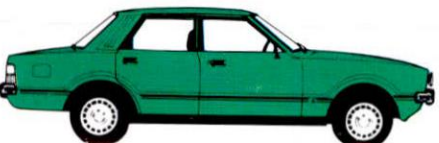
Taunus GL 4-drs. Sedan



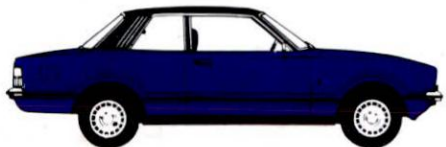
Taunus GL Station Wagon



Taunus S 2-drs. Sedan



Taunus S 4-drs. Sedan



Taunus Ghia 2-drs. Sedan



Taunus Ghia 4-drs. Sedan

