

# SIERRA SAPHIR



# Der Sierra Saphir



Der Sierra Saphir setzt sportlich-elegante Akzente. In vier Modellvarianten bietet er außergewöhnlich viel Ausstattung zu einem phantastischen Preis-Leistungs-Verhältnis.

So haben Sie die Wahl zwischen dem 4türigen Stufenheck, dem 5türigen Fließheck und der geräumigen Turnier-Version, Stufenheck und Turnier sind auch mit Allradantrieb verfügbar. Außerdem erhalten Sie den Sierra Saphir auch als elegantes, sportliches 3türiges Coupé, das serienmäßig mit dem GT-Sport-Paket ausgerüstet ist. Vier Motoren stehen zur Wahl: Vom 1,6i-CVH-Motor mit 59 kW (80 PS) über den 1,8i-CVH-Motor mit 64 kW (87 PS) bis zum 2,0i-DOHC-Motor mit 85 kW (115 PS) reicht die Benziner-Auswahl.

Für Dieselfreunde empfiehlt sich der kraftvolle 1,8-l-Turbodiesel mit 55 kW (75 PS).

Alle Motoren sind mit 5-Gang-Getriebe und Katalysator ausgestattet, der Turbodiesel mit Oxikat.

Farbe ins Spiel und Sportlichkeit in die Optik bringt das besondere Saphir-Outfit. Spezielle Radabdeckungen, Stoßfänger in Wagenfarbe mit schwarzer Einlage, Kurbel-Hubdach, zwei Außenspiegel in Wagenfarbe, getönte wärmedämmende Scheiben rundum und neun attraktive Außenfarben verleihen dem Sierra Saphir seine individuelle Note. Richtig komfortabel wird's dann im Innenraum.

Blättern Sie doch mal um ...

*Die Abbildung auf der Titelseite zeigt den Sierra Saphir GT. Metalllackierung Sonderausstattung.*



*Der Sierra Saphir Stufenheck: sportlich-elegantes Äußeres, komfortables Innenleben. Metalliclackierung Sonderausstattung.*



*Der Sierra Saphir Turnier: bis zu 1470 l Laderaumvolumen (VDA), Dachgepäckträger serienmäßig. Metalliclackierung Sonderausstattung.*

# Der Sierra Saphir

So läßt's sich reisen – der Sierra Saphir bietet allen Komfort, den man sich auf kurzen wie langen Strecken wünscht.

Eine behagliche Atmosphäre schafft der Velourtrim in Rot, Grau oder Blau. Für guten Seitenhalt sorgen die Sportsitze vorn. Der Sitz des Fahrers ist höhenverstellbar, und das neue 4-Speichen-Lenkrad mit verbessertem Aufprallschutz läßt sich in Höhe und Reichweite verstellen.

Das ergonomisch gestaltete Cockpit der Sierra-Modellreihe wird im Saphir durch eine praktische Mittelkonsole mit Ablagefach ergänzt. Das bedeutet zusätzlichen Komfort für Fahrer und Beifahrer.

Nicht minder komfortabel reist man im Fond. Großzügige Beinfreiheit, Mittelarmlehne und Seitenpolster (im Stürer und Stufenheck) und die integrierten Kopfstützen machen dem Saphir als Reiselimousine für die ganze Familie alle Ehre.

Sie reisen mit viel Gepäck? Kein Problem im Sierra Saphir. Die zu  $\frac{1}{3}$ ,  $\frac{2}{3}$  oder ganz umklappbare Rücksitzlehne löst Ihre Transportprobleme.

Je nach Modell- und Motorenvariante stehen Ihnen außerdem eine ganze Reihe von Wunschausstattungen (gegen Mehrpreis) zur Verfügung, die Ihren Sierra Saphir noch sicherer und luxuriöser gestalten. Die Auswahl reicht – je nach Modell – von Klimaanlage, elektrischen Fensterhebern vorn oder Automatikgetriebe über das attraktive Exklusiv-Paket bis zum GT-Sport-Paket mit Leichtmetallfelgen und Breitreifen (nur in Verbindung mit 2,0i-DOHC-Motor, 85 kW (115 PS) verfügbar). Übrigens: Als Beitrag zur aktiven Sicherheit können Sie Ihren neuen Sierra mit ABS und Sperrdifferential zum sagenhaft günstigen Preis ausrüsten. Fragen Sie Ihren Ford-Händler.



Serienmäßig: das Kurbel-Hubdach mit verschiebbarer Sonnenblende.



Kopfstützen im Fond sorgen für mehr Sicherheit und Komfort (nicht beim Coupé).



*Der Innenraum des Sierra Saphir: einladend komfortabel.  
Radio und elektrische Fensterheber Sonderausstattung.  
Die Abb. zeigt den Sierra Saphir mit 2,0i-DOHC-Motor.*



*Noch mehr Komfort: die serienmäßige Zentralverriegelung  
im Sierra Saphir.*



*Besonders praktisch: Ein Gepäcknetz im Kofferraum sichert Ihre Ladung.*

# Der Sierra Saphir GT



*Sportlich-elegant: der Sierra Saphir GT Stufenheck. Metalliclackierung Sonderausstattung.*



**S**tart frei: Mit dem GT-Sport-Paket wird der Sierra Saphir zum Saphir GT. Mit besonders sportlicher Optik machen die vier Modellvarianten Coupé, Stufen- und Fließheck und Turnier noch mehr Fahrspaß.

Der Saphir GT verfügt zusätzlich zur Saphir-Serienausstattung über attraktive Leichtmetallfelgen mit 195/60 R14-Breitreifen, Heckspoiler in Wagenfarbe (nicht beim Turnier-Modell) und Sportfederung mit Gasdruckstoßdämpfern (im Turnier Stoßdämpfer mit automatischem Niveauegleich und 195/65 R14-Breitreifen).

Das GT-Paket ist für alle Karosserievarianten in Verbindung mit dem durchzugs-

*Aerodynamisch-sportlich: der Sierra Saphir GT Fließheck. Platz, soviel das Herz begehrt (von 390 bis 1200 Liter Laderaumvolumen, VDA).*



*Der Sierra Saphir GT Turnier: bis zu 1470 Liter Laderaumvolumen (VDA), Dachgepäckträger serienmäßig.*

starken 2,0i-DOHC-Motor, 85 kW (115 PS), und Servolenkung verfügbar. Darüber hinaus können Sie Ihren Sierra Saphir GT durch das RS-Paket noch individueller gestalten. Ihr Ford-Händler berät Sie gern.

Weitere Informationen zum Sierra Saphir und Sierra Saphir GT finden Sie auf der Rückseite dieses Prospektes. Wenn Sie noch Fragen haben oder einen Testfahrttermin vereinbaren möchten, wenden Sie sich bitte an Ihren Ford-Händler. Er informiert Sie gern auch über günstige Leasing- und Finanzierungsangebote der Ford Bank.



*Das Sierra Saphir GT Coupé:  
klassisch-sportlich  
für Individualisten.*

# Die technischen Details auf einen Blick

Motoren		1,6-l-i-CVH-4-Zyl. <sup>1)</sup> mit geregelterm Kat. 1598	1,8-l-i-CVH-4-Zyl. <sup>1)</sup> mit geregelterm Kat. 1769	2,0-l-i-DOHC-4Zyl. <sup>1)</sup> mit geregelterm Kat. 1998	1,8-l-Turbo-Diesel <sup>1)</sup> mit Oxidationskatalysator 1753								
Hubraum	ccm	1598	1769	1998	1753								
Bohrung/Hub	mm	80,00/80,00	80,00/88,00	86,00/86,00	82,50/82,00								
Leistung	kW (PS)/1/min	59(80)/5500	64 (87)/5250	85 (115)/5500	55 (75)/4500								
Drehmoment	Nm/1/min	121/3500	145/3000	171/2500	150/2500								
Verdichtung			9,3 : 1	10,3 : 1	21,5 : 1								
Gemischaufbereitung		Zentraleinspritzung	Zentraleinspritzung	elektronische Einspritzung	Einspritzung und Turbolader								
Kraftstoff		bleifreies Superbenzin	bleifreies Superbenzin	bleifreies Superbenzin	Diesel								
Zündanlage		elektronische Zündung	elektronische Zündung	elektronische Zündung									
Fahrleistungen		Limousine mech. Getr. 5-Gang	Turnier mech. Getr. 5-Gang	Limousine mech. Getr. 5-Gang	Turnier mech. Getr. 5-Gang	Limousine mech. Getr. 5-Gang	autom. Getr. (außer 4x4)	4x4	Turnier mech. Getr. 5-Gang	autom. Getr. (außer 4x4)	4x4	Limousine mech. Getr. 5-Gang	Turnier mech. Getr. 5-Gang
Beschleunigung von 0 auf 100 km/h	Sek	14,1	14,6	12,6	13,0	10,0	11,7	10,7	10,5	12,2	11,1	16,7	17,2
Höchstgeschwindigkeit	km/h	167	164	170	170	190	187	186	187	184	183	157	157
Verbrauch <sup>2)</sup> für 100 km nach DIN													
bei konstant 90 km/h	Liter	6,3	6,6	5,9	6,0	6,1	6,1	6,4	6,3	6,0	6,4	4,9	5,3
bei konstant 120 km/h	Liter	8,0	8,2	7,4	7,5	7,8	7,9	8,3	7,9	7,7	8,3	6,7	7,0
Stadtzyklus	Liter	10,2	10,7	10,4	10,5	9,4	9,5	10,3	9,3	9,5	10,3	7,2	7,0
<b>Getriebe</b> Mechanisches, vollsynchronisiertes Fünfganggetriebe, 1 Rückwärtsgang oder automatisches Vierganggetriebe mit Ölkühler und Wandlerüberbrückung im 3. und 4. Gang													
<b>Fahrwerk</b>													
Antrieb		Hinterradantrieb; (4x4 und 4x4 Turnier: permanenter Allradantrieb)											
Radaufhängung und Federung		vorn Einzelradaufhängung an McPherson-Federbeinen, Querstabilisator und doppelwirkende Teleskopstoßdämpfer hinten Einzelradaufhängung an Schräglenkern mit 18° Anlenkwinkel. Schraubenfedern, senkrecht stehend, doppelwirkende Teleskopstoßdämpfer											
Lenkung		Zahnstangenlenkung mit Sicherheitslenksäule. Servolenkung serienmäßig in Verbindung mit 2,0i-DOHC-Motor											
Wendekreis		11,0 m (4x4 und 4x4 Turnier: 10,6 m)											
Bremsanlage		Hydraulisches, selbstnachstellendes Zweikreisbremssystem, Scheibenbremsen vorn (in Verbindung mit 2,0i-DOHC-Motor innenbelüftet), Trommelbremsen hinten, Bremsdruckregelventil, Bremskraftverstärker. Gegen Mehrpreis Antiblockier-Bremssystem und Visco-Sperrdifferential (Visco-Sperrdifferential serienmäßig bei 4x4), Handbremse mechanisch auf die Hinterräder wirkend											

## Serienmäßige Ausstattung

### Außen:

Getönte wärmedämmende Scheiben, Kurbel-Hubdach aus getöntem Sicherheitsglas mit verschiebbarer Sonnenblende, Halogen-Fernscheinwerfer, Stoßfänger und Seitenschutzleisten mit schwarzer Einlage, in Wagenfarbe lackierte Außenspiegel, Zentralverriegelung, Dachgepäckträger beim Turnier.

### Innen:

Höhenverstellbarer Fahrersitz, 4-Speichen-Lenkrad, höhenverstellbare Sicherheitsgurte, Sportsitze vorn, Drehzahlmesser, Kopfstützen im Fond (nicht beim Coupé), Rücksitzbank mit Mittelarmlehne und Seitenpolster (nicht beim Turnier), zu 1/3, 2/3 oder ganz umklappbare Rücksitzlehne, Kofferraum und Tankklappe von innen entriegelbar, Gepäckhalternetz im Kofferraum.

## Extras auf Wunsch (gegen Mehrpreis)

Elektrische Fensterheber vorn, Klimaanlage in Verbindung mit 2,0i-DOHC-Motor (nicht für Coupé), Servolenkung (serienmäßig in Verbindung mit 2,0i-DOHC-Motor, nicht verfügbar mit 1,6i-CVH-Motor), ABS und Sperrdifferential, GT-Sport-Paket (nur in Verbindung mit 2,0i-DOHC-Motor, serienmäßig bei Coupé), Exklusiv-Paket. Fragen Sie Ihren Ford-Händler. Er berät Sie gern bei allen Detailfragen.

<sup>1)</sup> Schadstoffarmer Motor, nach 83 US-Norm (Benziner) bzw. 87 US-Norm (Diesel). Der Dieselmotor unterschreitet darüber hinaus den Rußpartikel-Grenzwert von 0,08g/km und ist damit als besonders schadstoffarm klassifiziert.

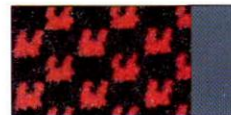
<sup>2)</sup> Je nach Fahrweise, Straßen- und Verkehrsverhältnissen können sich in der Praxis Verbrauchswerte ergeben, die von den nach DIN ermittelten Werten abweichen.

\* Gegen Mehrpreis.

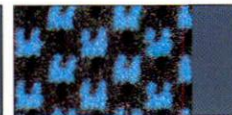
<sup>3)</sup> Diese Mica-Farben sind kräftige Mineralfarben, die Ihr Auto zusätzlich zum Metalleffekt besonders brillant zur Geltung bringen. Je nach Druckausfall kann die Farbwiedergabe bei einzelnen Farben abweichen. Ihr Ford-Händler wird Ihnen gern Ihre Wunschfarbe demonstrieren.

## Das Farb- und Polsterangebot

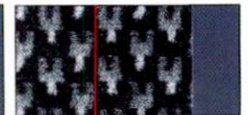
### Polsterfarben



Polsterfarbe Rot verfügbar mit 1, 2, 3, 5, 7



Polsterfarbe Blau verfügbar mit 4, 6, 8, 9



Polsterfarbe Grau verfügbar mit 1, 3, 4, 5, 6, 9

### Außenfarben



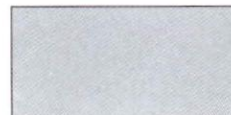
1 Diamant-Weiß (XSC 691)



2 Schwarz (XSC 632)



3 Spanisch-Rot\* (XSC 2251)



4 Polar-Silber-Metallic\* (XSC 2431)



5 Nordic-Grün-Metallic\*<sup>3)</sup> (XSC 2334)



6 Mitternachtsblau-Metallic\* (XSC 2361)



7 Bordeaux-Rot-Metallic\*<sup>3)</sup> (XSC 2472)



8 Arctic-Grau-Metallic\* (XSC 2455)



9 Deauville-Blau-Metallic\* (XSC 2482)

Unsere Fahrzeuge werden ständig weiterentwickelt und verbessert. Den aktuellen Standard können Sie der jeweils gültigen Farbkarte und Preisliste entnehmen. Die in diesem Katalog gemachten Angaben zur Ausstattung sowie die technischen Informationen nach DIN 70020 und 70030 entsprechen dem Stand bei Drucklegung (Juli 1992). Die abgebildeten Fahrzeuge sind zum Teil mit Zusatzausrüstungen ausgestattet, die Sie als Sonderausstattung erhalten können. Ihr Ford-Händler wird Sie gern beraten. Ford-Fahrzeuge, die außerhalb der Bundesrepublik Deutschland angeboten werden, können bezüglich Technik und Ausstattung abweichen. Ford-Werke Aktiengesellschaft, Köln, Werbeabteilung.





# Ford Sierra Saphir



## Preise und Lieferumfang

Unverbindliche Preisempfehlungen  
ab Werk, gültig ab 12.03.1992 C

Modell	Motorenangebot	Getriebe	Limousine			Turnier
			Coupé DM	4türlich* DM	5türlich DM	5türlich DM
Sierra Saphir	1,6-l-i CVH-Motor, 59 kW (80 PS) mit ger. Kat.	5-Gang	-	27.140,-	27.720,-	28.940,-
	2,0-l-i OHC-Motor, 74 kW (100 PS) mit ger. Kat.	5-Gang	-	28.220,-	28.800,-	30.020,-
	2,0-l-i DOHC-Motor, 85 kW (115 PS) mit ger. Kat.	5-Gang Automatik	31.210,- -	30.460,- 32.200,-	31.040,- 32.780,-	32.260,- 34.000,-
	1,8-l-Turbo-Dieselmotor, 55 kW (75 PS) mit Oxidations-Katalysator	5-Gang	-	29.550,-	30.130,-	31.350,-
Sierra Saphir 4 x 4	2,0-l-i DOHC-Motor, 85 kW (115 PS) mit ger. Kat.	5-Gang	-	35.790,-	-	37.590,-
GT-Paket	Standard bei Coupé, nicht für Turbodiesel			1.210,-	1.210,-	1.210,-
Exklusiv-Paket	für Sierra Saphir ohne GT-Paket bzw. RS-Ausstattung		1.720,-	1.720,-	1.720,-	1.720,-
	für Sierra Saphir mit GT-Paket bzw. RS-Ausstattung		1.110,-	1.110,-	1.110,-	1.110,-
RS-Ausstattung	für Sierra Saphir ohne GT-Paket		-	4.190,-	4.190,-	3.965,-
	für Sierra Saphir mit GT-Paket		2.190,-	2.190,-	2.190,-	2.190,-

\* 4-türlich = Stufenheck

\*\* Bei der Kombination von Exklusiv- mit GT-Paket werden die GT Leichtmetallfelgen verwendet; bei Exklusiv-Paket mit RS-Ausstattung werden bei 4x4 Fahrzeugen die Exklusiv-Paket Felgen verwendet, ansonsten die RS-Felgen.

GT-Paket (Limousine)
5-Speichen-Leichtmetallfelgen, ** 195/60 R 14 Reifen, Heckspoiler in Wagenfarbe, Sportfederung mit Gasdruckdämpfern

GT-Paket (Turnier)
5-Speichen-Leichtmetallfelgen, ** 195/65 R 14 Reifen, Stoßdämpfer hinten mit Niveausgleich

Exklusiv-Paket
8-Speichen-Leichtmetallfelgen, ** 185/65 R 14 Reifen, Metallic-Lackierung, Ford 2004 Stereo-Radio/-Cassettengerät

RS-Ausstattung
für Fahrzeuge mit GT-Paket: Frontspoiler, Seiten- und Heckschürzen für alle übrigen: Leichtmetallfelgen **, 195/60 R 14 Reifen Frontspoiler, Heckspoiler (nicht Turnier) RS-Grill, Seiten- und Heckschürzen

	für das 2. und 3. Jahr bis max. 50.000 km Gesamtfahrleistung	DM 690,-
	für das 2. Jahr bis max. 100.000 km Gesamtfahrleistung	DM 610,-
	für das 2. und 3. Jahr bis max 100.000 km Gesamtfahrleistung	DM 1.220,-

Lassen Sie sich informieren. Ihr Ford Händler berät Sie gern.

## Preise und Lieferumfang

Sierra Saphir	Coupé	4/Stürig Turnier
<b>Serienmäßiger Lieferumfang</b>		
<b>Technik</b>		
Einzelradaufhängung vorn und hinten	●	●
185/65 R 14 Stahlgürtelreifen auf 5 1/2 Zoll Stahlfelgen (4x4: 195/60 R14)	—	●
<b>Ausstattung außen</b>		
Zentralverriegelung inklusive Zündschlüssel mit integrierter Leuchte	●	●
Kurbel-/Hubdach aus getöntem Sicherheitsglas mit verschiebbarer Sonnenblende	●	●
Außenspiegel, Fahrer- und Beifahrerseite, von innen einstellbar	●	●
Spiegelgehäuse in Wagenfarbe	●	●
Heckscheibenwisch-Waschanlage (nicht für Stufenheck)	●	●
Scheibenwischer-Intervallschaltung	●	●
Getönte, wärmedämmende Scheiben rundum	●	●
Seitenschutzleisten und Stoßstangen mit schwarzen Einlagen	●	●
Kunststoff-Innenkotflügel	●	●
Stoßstangen in Wagenfarbe lackiert	●	●
Dachgepäckträger (Turnier)	—	●
B-Säulen Abdeckung, schwarz	—	●
<b>Ausstattung innen</b>		
Aschenbecher und Handschuhfach (Beifahrerseite) beleuchtet	●	●
Kofferraum- bzw. Laderaumbeleuchtung	●	●
Sicherheitsgurt-Höhenverstellung vorn und Gurtschlösser am Vordersitzgestell	●	●
Fahrersitz, höhenverstellbar	●	●
Umklappbare Rücksitzlehne 1/3 - 2/3 geteilt	●	●
Rücksitzbank mit Mittelarmlehne und Seitenpolstern (nicht bei Turnier)	—	●
Kopfstützen, hinten	—	●
Sportsitze mit Veloursstoffbezügen	●	●
3-Speichen-Sportlenkrad, in Höhe und Reichweite verstellbar	●	●
Ablageschalen an den vorderen Türen	●	●
Armaturenbrett-Konsole mit zusätzlichem Staufach	●	●
Mittelkonsole mit geschlossenem Ablagefach zwischen den Sitzen	●	●
Ablagebox für Verbandskasten und Laderaumabdeckung (Turnier)	—	●
Fußraumheizung/-belüftung, hinten	●	●
Drehzahlmesser und Analoguhr	●	●
Warnleuchte für angezogene Handbremse und Bremskreisausfall	●	●
Hintergrund-Instrumentenbeleuchtung, regelbar	●	●
Gepäckraumabdeckung, schwenkbar, mit Ablagemulde (3- und 5türige Limousinen)	●	●
Gepäckhaltenetz	●	●
Tankklappe und Kofferraumdeckel / Hecktür von innen entriegelbar	●	●
<b>Wunschausstattungen</b>		
Anti-Blockier-Bremssystem (ABS) und Visco-Sperrdifferential hinten, inkl. Scheibenbremsen vorn und hinten	1.000,-	1.000,-
Servolenkung (serienmäßig bei 2,0-l-DOHC und 4x4, nicht für 1,6-l-CVH)	850,-	850,-
Anhängervorrichtung komplett mit TÜV-Abnahme	995,-	995,-
Intensiv-Metallic-Lackierung	670,-	670,-
Spanisch-Rot-Lackierung	190,-	190,-
Beheizbare "Quickclear" Windschutzscheibe und Scheibenwaschdüsen (nur für Benzinmotoren ab 2,0-l, bei 1,8-l-TD nur i.V. mit Servolenkung, Standard bei 4x4)	340,-	340,-
Klimaanlage (nur für 2,0-l-DOHC, nicht für Coupé)	—	2.020,-
Elektrische Fensterheber, vorn	860,-	860,-
<b>Ford Elektronik-Radios</b>		
Stereo Radios mit Sendersuchlauf, Speichertasten, Keycode-Diebstahlsicherung, Verkehrsfunk, Balance-Regler, Heckscheibenantenne		
- Ford 2002 (UKW) 2 x 5 Watt Ausgangsleistung, 2 Lautsprecher	610,-	610,-
- Ford 2004 Stereo-Radio-/Cassettengerät (UKW, MW) 4 x 6 Watt Ausgangsleistung, Sender-/Durchsagekennung, Überblendregler, Autoreverse, 4 Lautsprecher	870,-	870,-
- Ford 2006 wie 2004, zusätzlich getrennte Klangregelung, Dolby B, LW, RDS, Autostore, Musiksuchlauf, motorisierter Cassetteneinschub	1.190,-	1.190,-
Bei Fahrzeugen mit Exklusiv-Paket ermäßigt sich der Preis des höherwertigen Radios 2006 um den Preis des 2004.		

Zeichenerklärung: ● = Serienmäßig — = Nicht verfügbar

