



Ford Granada Ghia.

**Die neue Wertvorstellung.
Ford Granada.**





**DER NEUE FORD GRANADA.
EINE DER INTERESSANTESTEN VERÄNDERUNGEN
IN DER GEHOBENEN KLASSE.**

Für einen Autokäufer zählen heute an erster Stelle Veränderungen, die ihn entlasten. Beim Fahren und in den Unterhaltskosten. In dieser Hinsicht ist der neue Ford Granada eine sehr interessante Neuerscheinung.

Seine hohe Wirtschaftlichkeit basiert vor allem auf einer Vielzahl technischer Entwicklungen, mit denen die Wartungsarbeiten reduziert werden. Ein Beispiel dafür ist die kontaktlose Transistor-Zündung der V6-Motoren, die die Lebensdauer der Zündkerzen verlängert. Konstruktive Details wie selbstnachstellende Kupplung, Bremsflüssigkeits-Kontrolleinrichtung, verbesserte Zugänglichkeit zu den Aggregaten im Motorraum vereinfachen ebenfalls die Wartung.

Wer sich diese Veränderungen aufmerksam anschaut, wird sich früher oder später wünschen, sie nutzen zu können. Im Ford Granada. Mit einem Gefühl von Geborgenheit.



Granada Ghia. Geborgenheit mit ausgesuchten Qualitäten.

Im Granada Ghia herrscht die kultivierte Ruhe und die gepflegte Atmosphäre, die Kennzeichen seiner aufwendigen Ausstattung sind.

Für das eine ist die verstärkte Schallschluckwanne verantwortlich, die den Innenraum gegen Motor- und Fahrgeräusche abschirmt. Das andere ist ein Ergebnis der Sorgfalt, mit der hier ein farblich abgestimmtes, mit teuren Stoffen und hochflorigen Teppichen ausgestattetes Interieur geschaffen wurde.

Wie hoch Ford die Erwartungen von Granada Ghia-Fahrern einschätzt, zeigt vor allem das serienmäßige Ausstattungs-niveau: Zentralverriegelung aller vier Türen,



Servo-Lenkung, getönte Scheiben rundum, Aluminiumfelgen und Intensiv-Metallic-Lackierung sind hier keine Luxus-Extras.

Die Motorisierung reicht vom 2.3-Liter-V6 mit 108 PS bis zum 2.8-Liter-Einspritz-Motor mit 160 PS. Ghia-Leistung, die die Ghia-Ausstattung vervollkommnet.



Granada-Turnier. Die Art von Auto, in der sich's leben läßt.

Limousinen mit einem größeren Platzangebot und am Ende mit einer Tür mehr bieten den zusätzlichen Lebensraum, den sich viele Autofahrer wünschen.

Charakteristisch für den Granada Turnier ist sein funktioneller Komfort.

Imponierend ist der Stauraum von 1,18 m³, der sich bei umgeklappter Fondsitzebank sogar auf 2,18 m³ vergrößert. Damit ist der Granada Turnier maßgeschneidert für alle, denen auch unterwegs viele Dinge unentbehrlich sind.

Besondere Beachtung verdient die leistungsstärkste Version – der Ford Granada GLS Turnier. Er vereint zwei



scheinbar unvereinbare Gegensätze: das Raumangebot eines großen fünftürigen Reisewagens und Fahreigenschaften einer sportlichen Limousine.

Sein 2.3-Liter-V6 oder auf Wunsch, gegen Mehrpreis der 2.8-Liter-V6 als Vergaser- oder Einspritzmotor sorgen für kraftvollen Antritt aus allen Drehzahlbereichen.



Granada GL. Die neue Führungsposition.

Die aufwendige Fahrwerkskonstruktion der gesamten Modell-Linie wurde beim Granada GL weiter verfeinert.

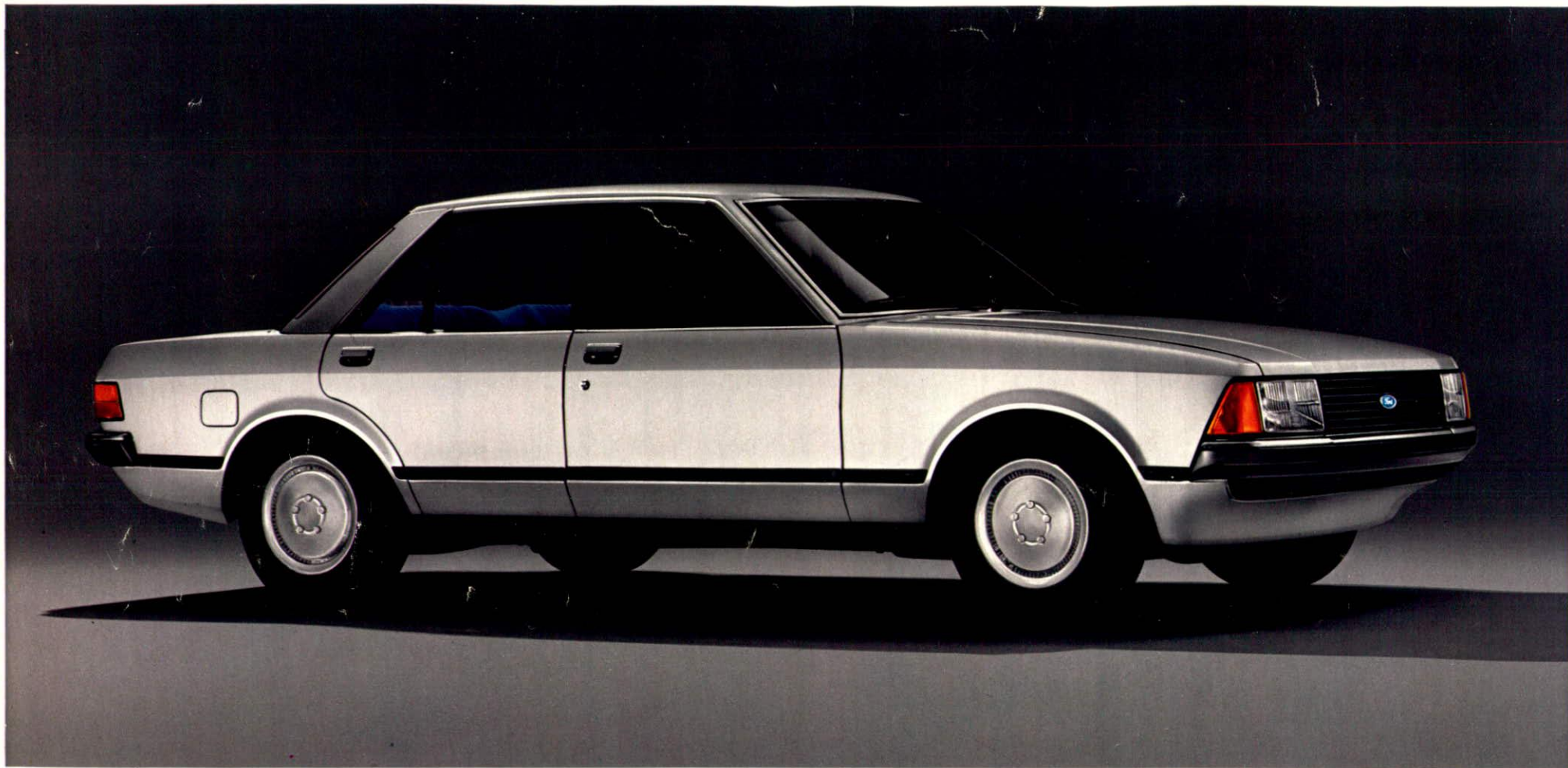
Er ist mit Gasdruck-Stoßdämpfern ausgerüstet, die auf „Komfort“ abgestimmt sind. Seine serienmäßige Servolenkung ist so ausgelegt, daß sie leicht und doch präzise arbeitet und das Rangieren mühelos macht. Er hat den berühmten 2-Liter-V6-Motor von Ford serienmäßig, mit der wartungsfreundlichen kontaktlosen Transistorzündung.

Äußerlich erkennt man den GL an den Sportfelgen mit Chromringen, den breiten Stahlgürtelreifen und der charakteristischen Seitenschutzleiste.



Die Gestaltung der Instrumentenfront (beim GL ergänzt durch die drei zusätzlichen Instrumente Drehzahlmesser, Öldruckmesser und Amperemeter) und die Anordnung aller wichtigen Bedienungsfunktionen an der Lenksäule verfolgen das Ziel, dem Blick und der Hand des Granada-Fahrers entgegenzukommen und so seine Reaktionszeiten zu verkürzen. Dazu gehört auch der von innen verstellbare Außenspiegel. Zur Sicherheit aller.

Außer einem speziell gestalteten hochwertigen GL-Innenraum bringt dieses Modell noch etwas mit, was im allgemeinen nicht zum serienmäßigen Lieferumfang gehört: ein Stahlkurbeldach, das hinten hochstellbar ist.



Granada L. Ein neues Gefühl von Geborgenheit.

Geborgenheit beginnt schon damit, daß Fahrer, Beifahrer und die Fondpassagiere im bestgefederten Raum – das heißt zwischen den Achsen sitzen. Ein Vorzug, den nur ein langer Radstand einem Automobil verleihen kann. Eine besonders breite Spur verstärkt zusätzlich das Gefühl der Sicherheit.

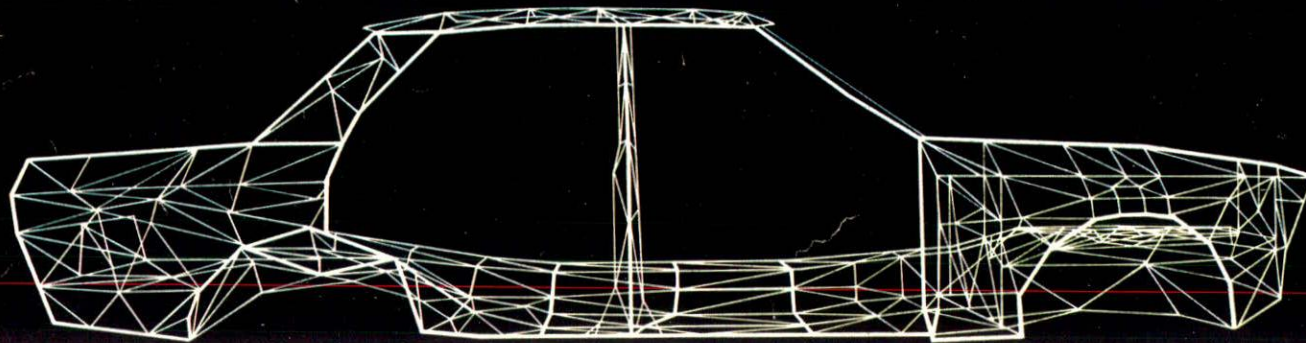
Nicht weniger wichtig ist das Reiseklima. Deshalb verfügt das neue Heizungs- und Belüftungssystem des Granada über eine Kapazität, die innerhalb von 20 Sekunden das gesamte Luftvolumen vollkommen austauscht, ohne daß Sie ein Fenster öffnen müssen.

Ein 3stufiges Gebläse und 4 verstellbare Vario-Air-Düsen

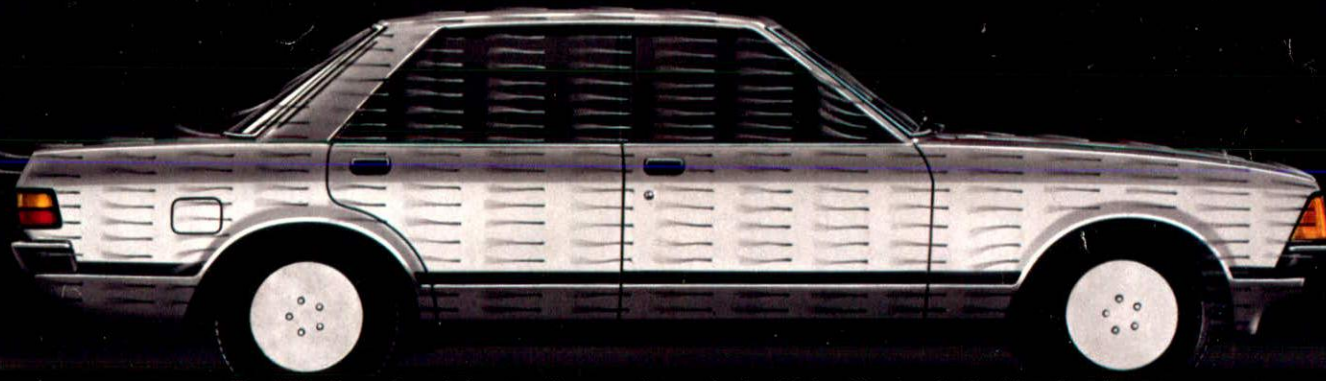


in der Instrumentenfront machen es leicht, den Luftstrom in Temperatur, Intensität und Richtung exakt zu regulieren. Die Anlage ist so konstruiert, daß auf Wunsch eine Klimaanlage voll integriert werden kann.

Die komfortablen Granada-Sitze – selbstverständlich mit verstellbaren Kopfstützen – sind so gestaltet, daß sie entlasten, indem sie Halt geben. Und für wohlthuende Ruhe im Innenraum sorgt die Ford-Schallschluckwanne bei allen Granada-Modellen.



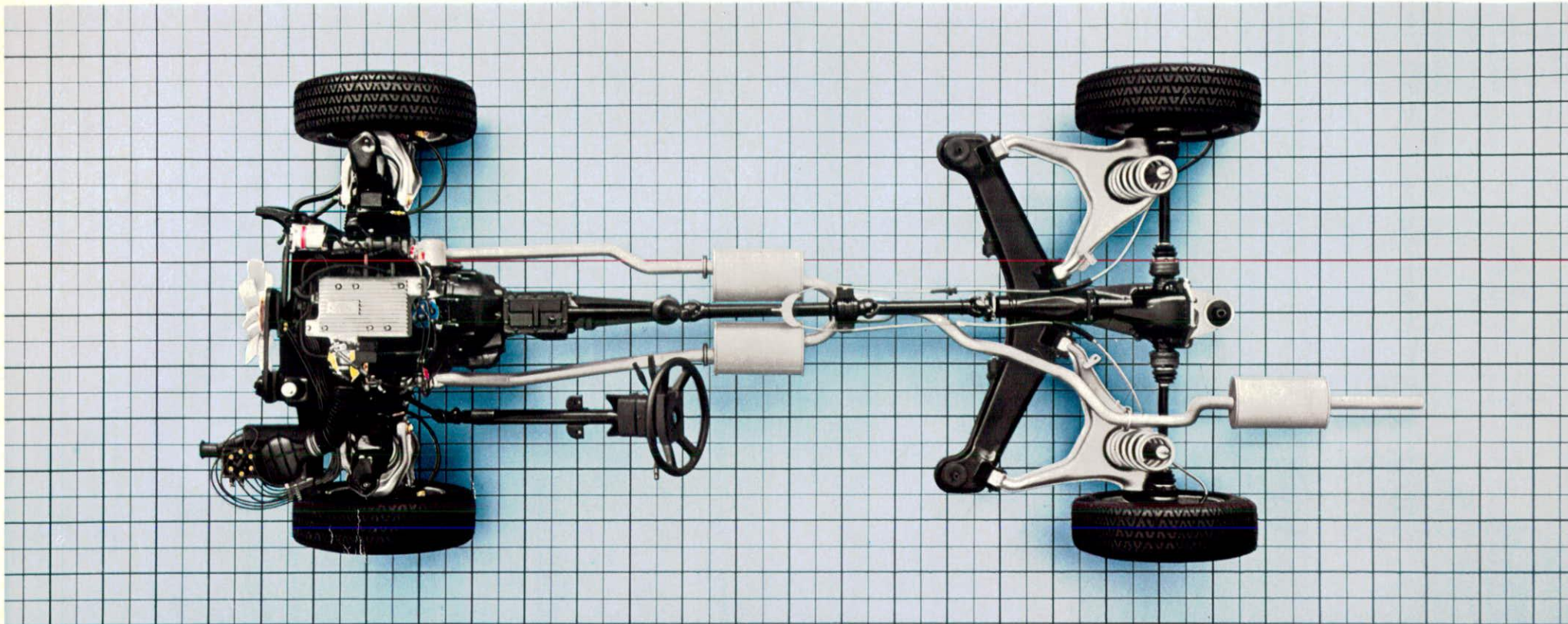
Die Stabilität der Karosserie haben die Ingenieure vom Computer berechnen lassen. Nach dem Prinzip der finiten Elemente.



Der Windkanal verfeinerte die aerodynamische Linie, die den Luftwiderstand senkt und damit den Kraftstoffverbrauch günstig beeinflusst.



Crash-Tests haben das geplante Zusammenwirken von verformbaren Zonen und formstabiler Zelle im Ernstfall bestätigt.



Ford Granada. Für hohe Ansprüche.

Seine Basis bildet eine aufwendige Fahrwerkskonstruktion mit Doppelgelenk-Schräglenker-Hinterachse.

Mit den unterschiedlichen Modellen des Granada bietet Ford einen breiten Spielraum, individuelle Vorstellungen zu verwirklichen, und der neue 2.8-Liter-Einspritzmotor mit 160 PS führt eine Motorenreihe an, die kaum Wünsche offen läßt.

Ansprüche, die darüber hinausgehen, können bei diesem neuen Automobil selbst dann erfüllt werden, wenn sie im Bereich des Exklusiven liegen:

Lederpolster in Nachtschwarz oder Safaribraun für die

4türigen Limousinen der Modelle GL und Ghia. Elektrische Fensterheber für alle Modelle. Klimaanlage für alle Granada mit V6-Motoren. Zentralverriegelung aller Türen, Stahlkurbeldach und Servo-Lenkung, sofern sie nicht ohnehin serienmäßig sind.

Um die Granada-Limousinen noch entspannter fahren zu können, gibt es bei allen Sechszylindern wahlweise ein automatisches Getriebe.

Automatik-Sicherheitsgurte hinten und Scheinwerfer-Waschanlage (in Verbindung mit Stoßstangenhörnern) sind natürlich ebenfalls erhältlich. Bei den Radios haben Sie die Wahl zwischen fünf verschiedenen

Ausführungen bis zum hochwertigen Stereo-Empfänger mit Stereo-Kassetten-Teil und Verkehrsfunkdecoder.

Liebhaber sportlich abgestimmter Limousinen können die Granada-Modelle ab L aufwärts in einer S-Version bekommen. Das bedeutet u. a. – soweit nicht schon serienmäßig im GL oder Ghia – Super-Niederquerschnittreifen TRX 190/65 HR 390 auf 6-Zoll-Alu-Sportfelgen. Tiefergelegte Karosserie mit Gasdruck-Stoßdämpfern, progressiv ausgelegte Schraubenfedern hinten, großer dimensionierter Querstabilisator vorn.

Damit Sie einen Ford Granada bekommen, wie Sie ihn sich wünschen, berät Sie Ihr Ford-Händler gern ausführlicher.



Das Zeichen der Vernunft.