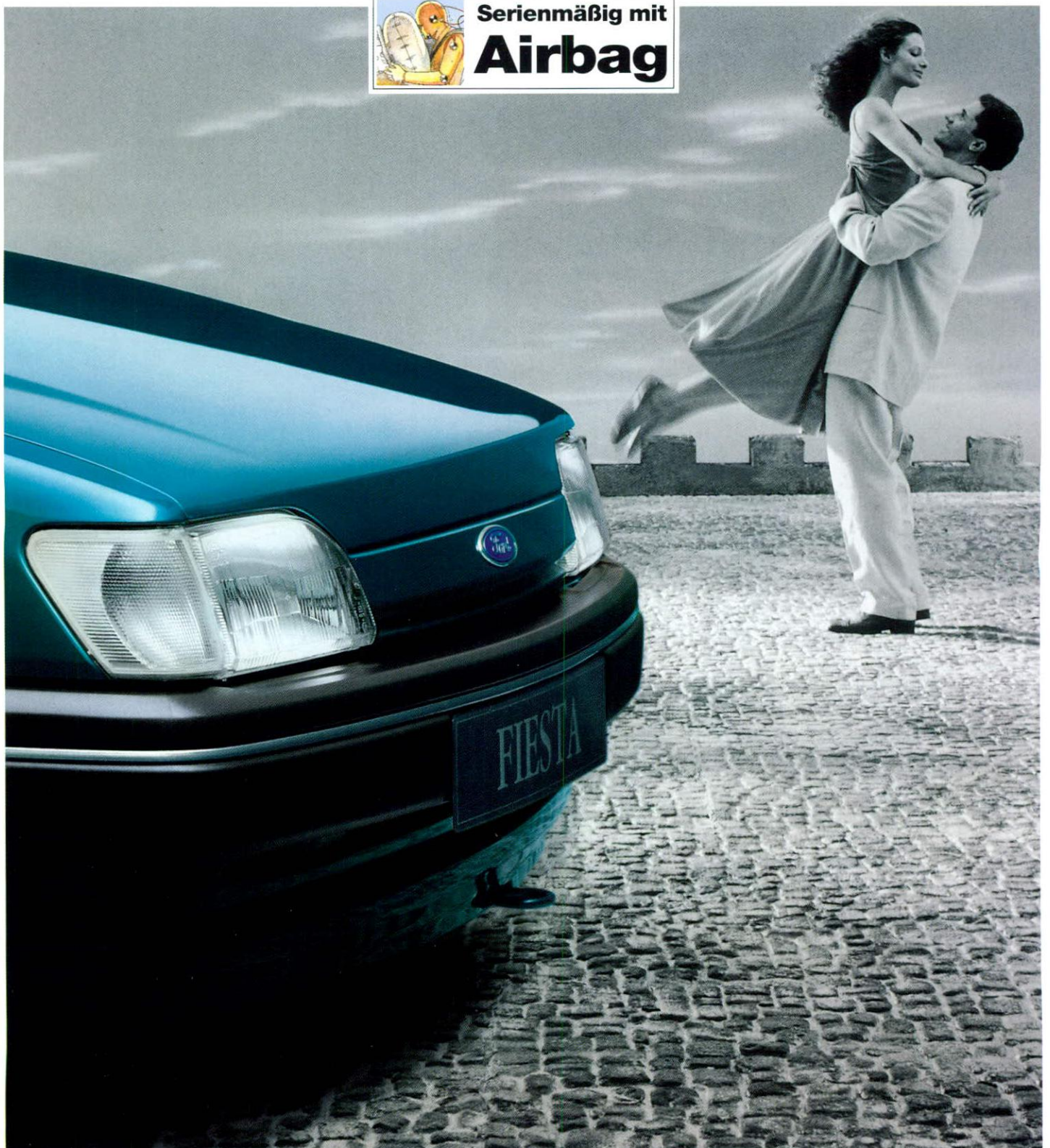


Der neue

# FIESTA TREND



Serienmäßig mit  
**Airbag**



# Fiesta **trend** – dieser freche Flitzer ist mega-in!

Kompaktwagen? Logo! Wenn er gut aussieht, viel Platz hat, flink und wendig ist – aber bitte schön sparsam und vor allem möglichst sicher! Damit hat der Fiesta Maßstäbe gesetzt. Und damit wurde er einer der erfolgreichsten Kompaktwagen Europas.

Jetzt gibt es noch einen weiteren Grund, Fiesta zu fahren: den Fiesta Trend. Das freche Sondermodell mit jeder Menge Extras – zu einem sagenhaft günstigen Preis. Das ist Fahrspaß, wie er voll im Trend liegt. Einsteigen, Leute!

## So viel Ausstattung ist angesagt

Der Fiesta Trend, ob 3türlich oder 5türlich, ist serienmäßig reichhaltig ausgestattet, u. a. mit:

- Sportlenkrad
- von innen verstellbaren Außenspiegeln
- Scheibenwischer-Intervallschaltung und Heckscheiben-Wischwaschanlage
- Mittelkonsole
- Handschuhfach mit Deckel



*Frisch und frei – für Leute mit Laune: der 5türige Fiesta Trend.*

- Tageskilometerzähler und Digitaluhr
- akustischem „Licht-an“-Warnsignal
- geteilt umklappbarer Rücksitzlehne



*Total angesagt: Fiesta Trend – der freche Flitzer für megaviel Fahrspaß – hier als 3türer. Metallic-Lackierung, Audiosystem und Panoramadach Sonderausstattung.*



Großzügig und komfortabel: der Innenraum mit schicken Velourspolstern. Stereo-Radio-Cassettengerät aus dem Ford-Audiosysteme-Programm und Beifahrer-Airbag\* Sonderausstattung.

### Spritzig und sparsam: die Motoren

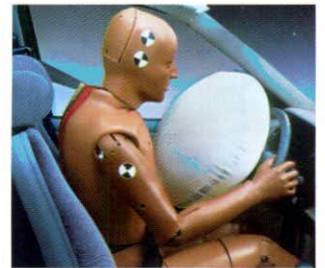
Zwei Triebwerke stehen zur Wahl, beide mit 5-Gang-Schaltung:

- der sparsame 1,1 l HCS-Motor mit 37 kW (50 PS)
- der noch spritzigere 1,3 l HCS-Motor mit 44 kW (60 PS)

### Voll im Trend: die Sicherheit

Zur umfangreichen Sicherheitsausstattung gehören u. a.:

- Fahrer-Airbag
- Sicherheitsgurtstopper vorn
- Seitenaufprallschutz
- Sicherheitsschalter für die automatische Unterbrechung der Benzinzufuhr im Falle eines Aufpralls



Fahrer-Airbag ...

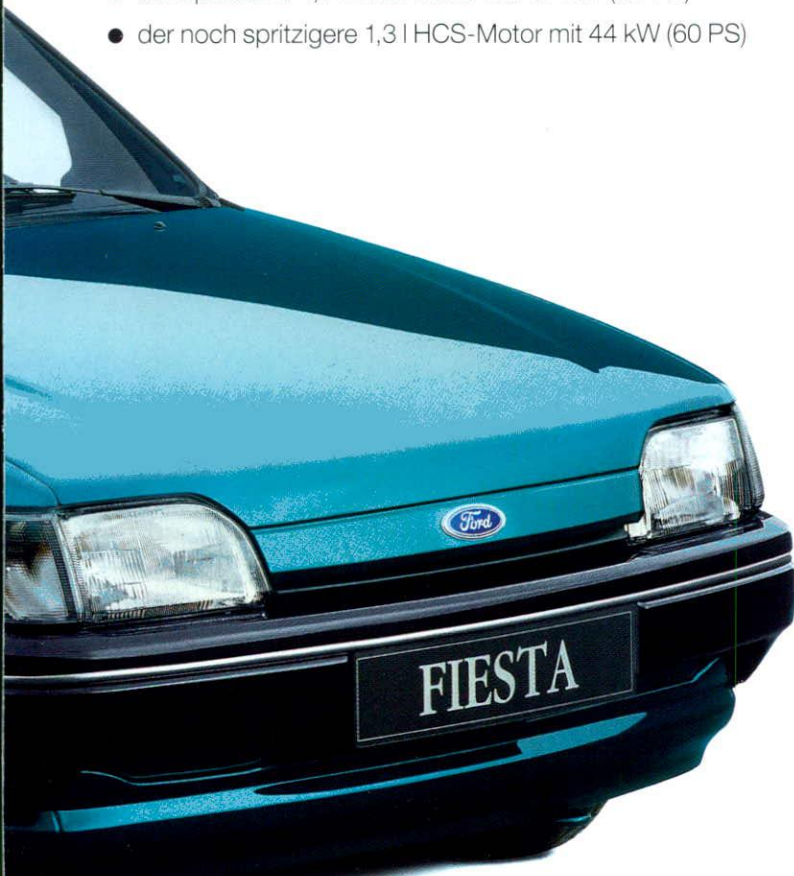


... und Heckscheiben-Wischanlage serienmäßig.

### Auf Wunsch: noch mehr Trend

Klarer Fall – wer will, kann seinen Fiesta Trend noch aufwerten (gegen Mehrpreis). Zum Beispiel mit einer schicken Metallic-Lackierung und einem luftigen Panoramadach. Für die Extraportion Komfort gibt's das Fiesta Trend Komfort-Paket. Für zusätzliche Sicherheit bietet sich der besonders preiswerte Beifahrer-Airbag\* an. Ebenfalls nicht von schlechten Eltern sind das Antiblockier-Bremssystem und eine Servolenkung. Und nicht zu vergessen: das breite Angebot an hochwertigen Stereo-Radio-Cassettengeräten. Mehr zur Fiesta Trend Wunschausstattung auf der Rückseite.

Auf zum Ford-Händler! Er führt den Fiesta Trend vor und läßt jeden mal ran ans Steuer – zu einer ausgedehnten Probefahrt. Außerdem hat er interessante Infos zu den günstigen Leasing- und Finanzierungsangeboten der Ford Bank. Auch für die gilt: total im Trend.



\* Bitte beachten Sie: Bei eingebautem Beifahrer-Airbag darf ein Babysitz, der entgegen der Fahrtrichtung positioniert ist, nicht auf dem Beifahrersitz installiert werden. Aus Sicherheitsgründen muß der Babysitz auf den Rücksitzen angebracht werden.

# Die wichtigsten Details zum Fiesta Trend

Motoren		1,1 l HCS-4-Zylinder-Motor <sup>1)</sup> mit geregeltem Katalysator	1,3 l HCS-4-Zylinder-Motor <sup>1)</sup> mit geregeltem Katalysator
Hubraum	ccm	1119	1299
Bohrung/Hub	mm	68,70/75,50	74,90/75,50
Leistung	kW (PS) bei 1/min	37 (50) bei 5 200	44 (60) bei 5 000
Drehmoment	Nm bei 1/min	83 bei 3 000	101 bei 2 500
Verdichtung		8,8 : 1	8,8 : 1
Gemischaufbereitung		Zentraleinspritzung	Zentraleinspritzung
Kraftstoff		bleifreies Superbenzin	bleifreies Superbenzin
Zündanlage		kontaktlose Transistorzündung	kontaktlose Transistorzündung
Fahrleistungen		mech. 5-Gang-Getriebe	mech. 5-Gang-Getriebe
Beschleunigung von 0 auf 100 km/h	Sek.	19,1	15,3
Höchstgeschwindigkeit	km/h	143	153
Verbrauch <sup>2)</sup>			
für 100 km nach DIN			
bei konstant 90 km/h	Liter	4,8	5,0
bei konstant 120 km/h	Liter	6,5	6,7
im Stadtzyklus	Liter	6,9	8,0
<b>Getriebe</b>	mechanisches, vollsynchronisiertes 5-Gang-Getriebe		
<b>Fahrwerk</b>			
Antrieb:	Vorderradantrieb		
Radaufhängung und Federung:	vorn: Einzelradaufhängung an McPherson-Federbeinen hinten: Verbundlenkerachse		
Lenkung:	Zahnstangenlenkung mit variabler Übersetzung		
Wendekreis:	10,3 m		
Bremsanlage:	Hydraulisches Diagonal-Zweikreis-Bremssystem mit Bremskraftverstärker und Bremsdruckregelventil, Scheibenbremsen vorn, Trommelbremsen hinten, Handbremse mechanisch auf die Hinterräder wirkend		
<b>Bereifung und Felgen</b>	155/70 R13-Stahlgürtelreifen auf 4 1/2 x 13-Stahlfelgen		
<b>Serienmäßige Ausstattung</b>			
<b>Außen:</b>	volle Radabdeckungen, graue Stoßfänger mit silberfarbenen Einlagen, Seitenschutzleisten, zwei von innen einstellbare Außenspiegel, beheizbare Heckscheibe mit Wischwashanlage, Nebelschlußleuchte.		
<b>Innen:</b>	Fahrer-Airbag, Seitenaufprallschutz, Sicherheitsgurt-Höhenverstellung vorn, Sicherheitsgurtstopper vorn, Sicherheitsschalter für die Benzinzufuhr, Teleskop-Sicherheitslenksäule, Sportlenkrad, Digitaluhr, Handschuhfach mit Deckel, abblendbarer Innenspiegel, Mittelkonsole, Tageskilometerzähler, Scheibenwischer-Intervallschaltung, Make-up-Spiegel in der Sonnenblende auf der Fahrerseite, akustisches „Licht-an“-Warnsignal.		
<b>Extras auf Wunsch (gegen Mehrpreis)</b>	Antiblockier-Bremssystem, Servolenkung (nicht in Verbindung mit 1,1l-Motor), Beifahrer-Airbag, Panoramadach, beheizbare „Quickclear“ Windschutzscheibe in Verbindung mit getönter Wärmeschutzverglasung, Stereo-Radio 2002, Stereo-Radio-Cassettengerät 2014, 2004 oder 2006, Komfort-Paket bestehend aus Zentralverriegelung inkl. Zündschlüssel mit integrierter Leuchte, elektrischen Fensterhebern vorn und Kofferraumfermentriegelung.		
<b>Abmessungen</b>			
<b>Außen</b>	<b>3-/5türig</b>	<b>Innen</b>	<b>3türig</b> <b>5türig</b> <b>Gepäckraumvolumen (VDA)</b>
Höhe (unbeladen)	mm 1379	Beinraum vorn (max.) mm	1036 1036 bei umgeklappter
Länge	mm 3743	Beinraum hinten (min.) mm	836 836 Rücksitzlehne Liter 250
Breite (ohne Spiegel)	mm 1606	Kopfraum vorn mm	957 957 – dachhohe
Spur vorn	mm 1392	Kopfraum hinten mm	928 928 Beladung Liter 930
Spur hinten	mm 1384	Schulterraum vorn mm	1324 1260
Radstand	mm 2446	Schulterraum hinten mm	1364 1308

<sup>1)</sup> Schadstoffarm gemäß EG-Norm 91/441.

<sup>2)</sup> Je nach Fahrweise, Straßen- und Verkehrsverhältnissen können sich in der Praxis Verbrauchswerte ergeben, die von den nach DIN ermittelten Werten abweichen.

## Die Außenfarben

	Diamant-Weiß *	(XSC 691)
	Spanisch-Rot *	(XSC 2251)
	Kastanien-Rot	(XSC 2776)
	Ontario-Blau	(XSC 2713)
	Mallard-Grün-Metallic <sup>*)</sup>	(XSC 2683)
	Cayman-Blau-Metallic <sup>*)</sup>	(XSC 2696)
	Java-Blau-Metallic <sup>*)</sup>	(XSC 2544)
	Schwarz-Metallic *	(XSC 2743)
	Bordeaux-Rot-Metallic <sup>*)</sup>	(XSC 2472)

\* Gegen Mehrpreis.

<sup>\*)</sup> Mica-Farben sind kräftige Mineralkristallfarben, die Ihr Auto zusätzlich zum Metalleffekt besonders brillant zur Geltung bringen.

Je nach Druckausfall kann die Farbwiedergabe bei einzelnen Farben abweichen. Ihr Ford-Händler wird Ihnen gern Ihre Wunschfarbe demonstrieren.

Unsere Fahrzeuge werden ständig weiterentwickelt und verbessert. Den aktuellen Standard können Sie der jeweils gültigen Farbkarte und Preisliste entnehmen. Die in diesem Katalog gemachten Angaben zu Farben, Ausstattung und Polsterung sowie die technischen Informationen nach DIN 70020 und 70030 entsprechen dem Stand bei Drucklegung (Oktober 1994). Die abgebildeten Fahrzeuge sind zum Teil mit Zusatzausrüstungen ausgestattet, die Sie als Sonderausstattung erhalten können. Ihr Ford-Händler wird Sie gern beraten. Ford-Fahrzeuge, die außerhalb der Bundesrepublik Deutschland angeboten werden, können bezüglich Technik und Ausstattung abweichen. Ford-Werke Aktiengesellschaft, Köln, Werbeabteilung.

Gedruckt auf ikonofix CHLORFREI, 100 % recyclingfähig.

