

DER NEUE

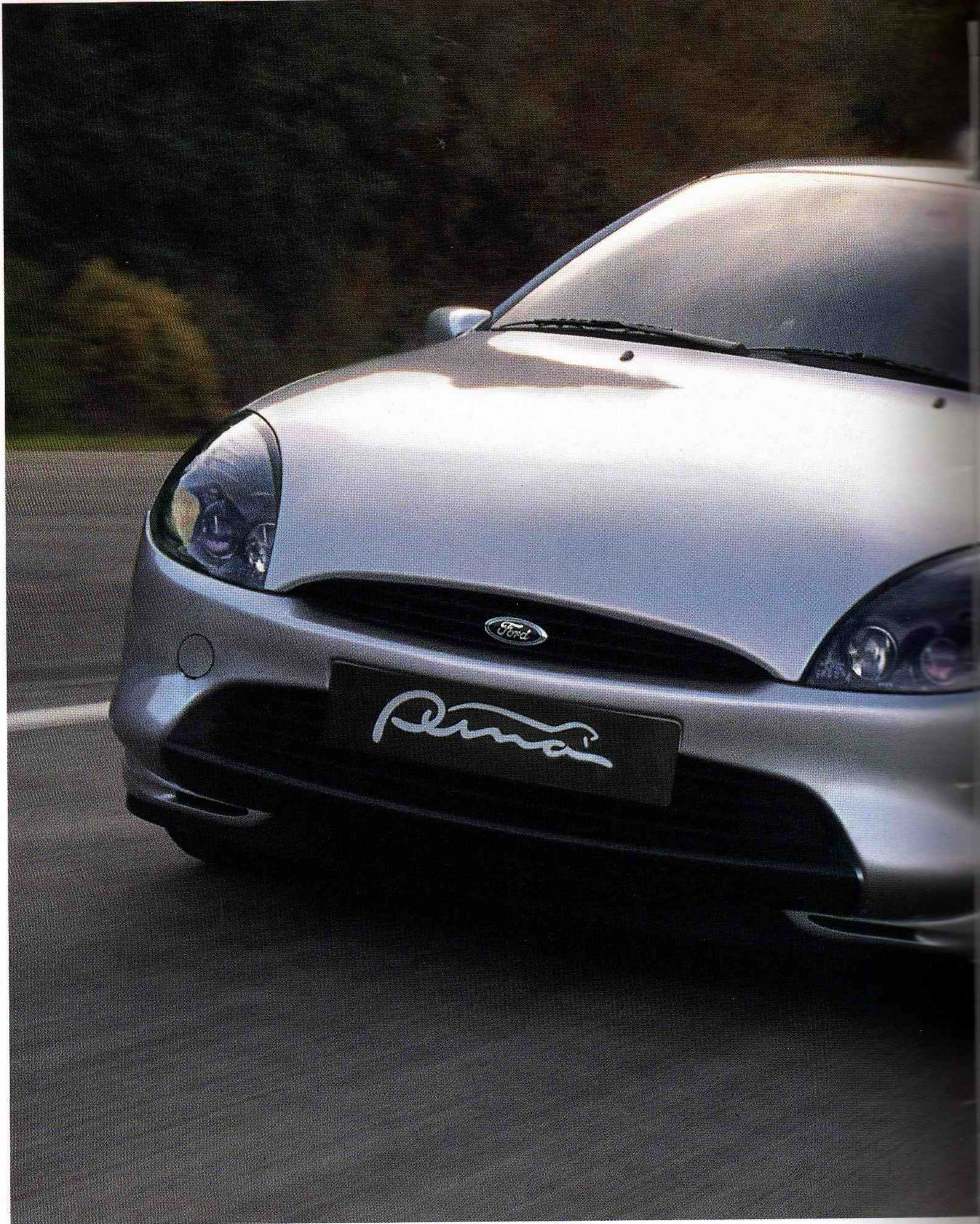
Puma

I • 1998



Puma

D E R



Menschen zu bewegen – das ist das Ziel von Ford. Und zwar im wörtlichen wie im übertragenen Sinn. Wörtlich bedeutet das: Wir bauen Autos, damit sich Menschen individuell fortbewegen können. Denn Mobilität ist ein Zeichen unserer Gesellschaft und ein Garant für die Unabhängigkeit jedes einzelnen.

ANFANG : AMBITION



Ford Puma in der 1,7 l-Version. Metallic-Lackierung und Audiosystem Wunschausstattung.

Was Menschen außerdem bewegt, und zwar mehr und mehr, sind die Themen Umwelt und Sicherheit. In beiden Bereichen hat sich Ford unbestrittene Kompetenz erworben und setzt diese Tag für Tag in Planung und Produktion um.
Der neue Puma – Faszination pur!

4/5

EMOTION

6/7

MOTIVATION

8/9

KONZEPTION

10/11

INNOVATION

12/13

INTUITION

14/15

INSPIRATION

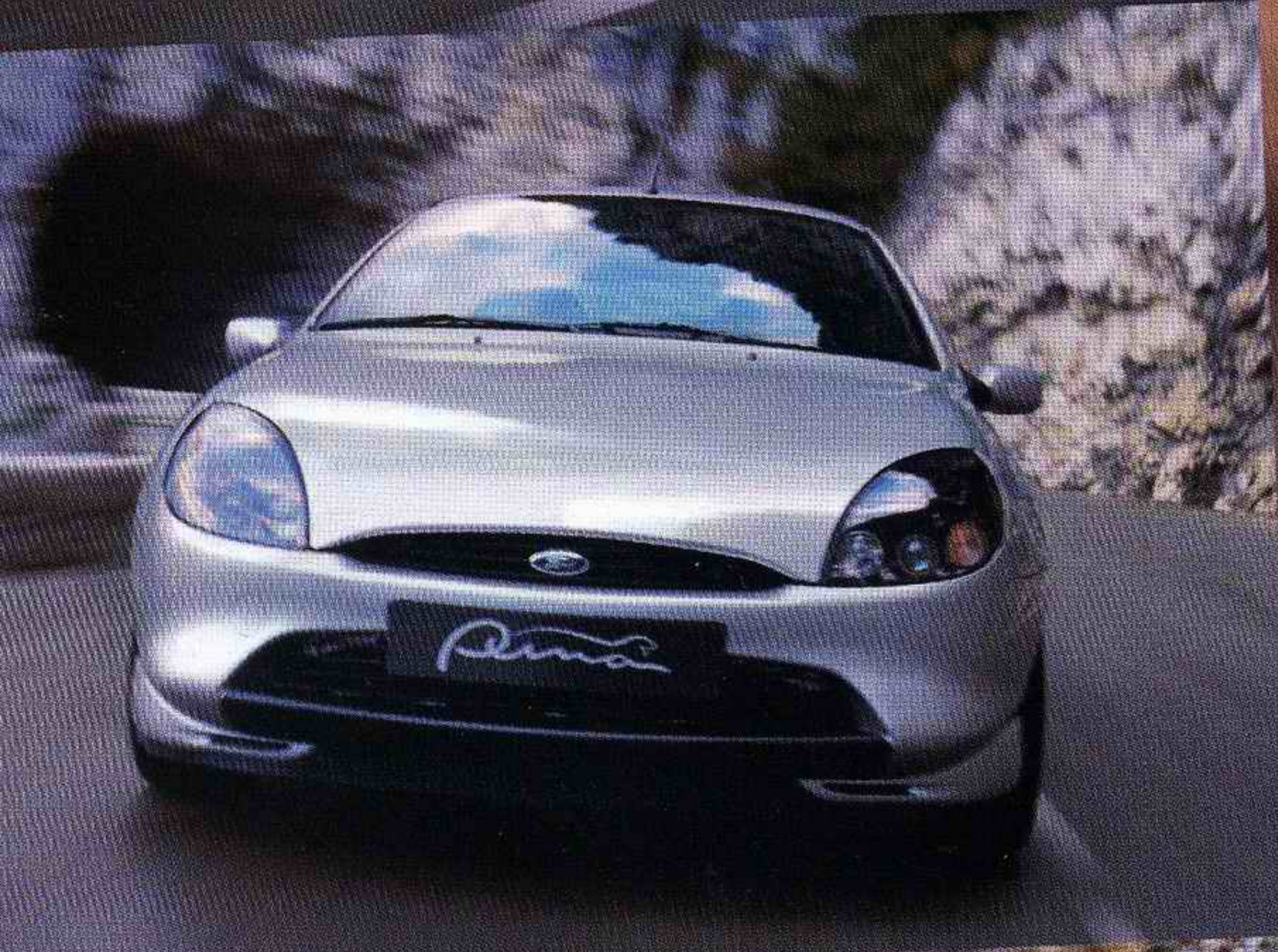
16/17

KONDITION

18/19

INFORMATION

DAS ERGEBNIS: EMOTION



Bei der Entwicklung unserer Modelle forcieren wir eine eigenständige Ästhetik: das New-Edge-Design. Mit schwungvollen Linien und klaren Flächen wirkt dieses attraktive Styling stilbildend und prägt das Gesamtbild unserer Fahrzeuge. Auch das bewegt die Menschen, weil es sie anspricht.



Ford Puma in der 1,7 l-Version. Metallic-Lackierung und Audiosystem Wunschausstattung.

Daher unser Fazit: Aus anspruchsvoller Ambition entsteht am Ende bewegende Emotion.
Zum Beispiel beim Ford Puma.

NUR WER DIE HERAUSFORD



Wer sich heute an den Bau eines eleganten Sportcoupés wagt, braucht eine große Portion Kreativität und den Mut, auch neue Wege zu gehen. Aus dieser vielversprechenden Kombination ist bei Ford der Puma entstanden. Ein Traumwagen für Individualisten: unverwechselbar im Design. Ungewöhnlich in der Form. Dynamisch im Antritt. Innovativ in der Technik.

ERUNG SUCHT,
ERREICHT AUCH SEIN ZIEL.



Ford Puma in der 1,7 l-Version. Metallic-Lackierung und Audiosystem Wunschausstattung.

Damit ist der Puma das außergewöhnliche Ergebnis einer konsequenten Konzeption. Schon bei der Konstruktion kamen unsere professionellen Erfahrungen aus dem Rennsport voll zum Tragen. Das zeigt sich am besten am exzellenten Fahrwerk, das die Power des Motors optimal auf die Straße überträgt. Und mit seiner Spurtkraft, seiner Ausdauer und – nicht zuletzt – seiner formalen Ästhetik wird der Puma seinem Namen mehr als gerecht.

T A L E N T A L L E I N



Metallic-Lackierung und Audiosystem Wunschausstattung.

A U F D A U E R Z Ä H L T

Von einem Sportcoupé verlangt man in erster Linie natürlich Kraft und Eleganz. Erwartungen, die der Puma spielend übertrifft: mit agiler Bewegung und schnellen Sprints, mit sportlichem Fahrverhalten und dynamischen Formen. Der Puma glänzt aber auch auf Feldern, in denen Coupés normalerweise nicht punkten: bei der Alltagstauglichkeit. Denn sein Konzept basiert auf

R E I C H T N I C H T .



N U R D I E L E I S T U N G .

der Verwendung von Konstruktionsteilen, die sich in der Großserie millionenfach bewährt haben. Und mit elektronisch gesteuerter Antriebsschlupf-Regelung (ASR) – Wunschausstattung i. V. m. 1,4 l-Motor – und serienmäßigem ABS macht der Puma auch bei der Sicherheit keine Abstriche. Ergibt summa summarum ein überzeugendes Konzept: Puma.



Ford Puma in der 1,7 l-Version. Metallic-Lackierung und Audiosystem Wunschausstattung.

E R H A T B I S S . N I C H T N U R

Dynamik in Aktion – das ist Puma live. Dafür sorgen innovative Antriebsaggregate. Zum Beispiel der neue, sportliche 1,7 l Zetec-SE-Motor mit 16 Ventilen. Komplette aus Leichtmetall und als erstes Ford Triebwerk mit einer variablen Ventilsteuerung ausgestattet. Oder der spritzige 1,4 l 16V Zetec-SE-Motor, ebenfalls aus Leichtmetall. Ein sportlich-dynamisches Aggregat, das die Komforteigenschaften des Puma auch im Antrieb unterstreicht.



W E N N M A N I H N L O S L Ä S S T .

Beide Motoren harmonieren bestens mit dem eng abgestuften Getriebe und dem sportlichen Fahrwerk. Und damit die Leistung optimal auf die Straße kommt, besitzt der Puma in der 1,7 l-Version serienmäßig eine Antriebsschlupf-Regelung (ASR), die in der 1,4 l-Version auf Wunsch, gegen Mehrpreis, verfügbar ist.

**ES IST IMMER WIEDER FASZINANT
KLASSISCHE FORMEN NEU**



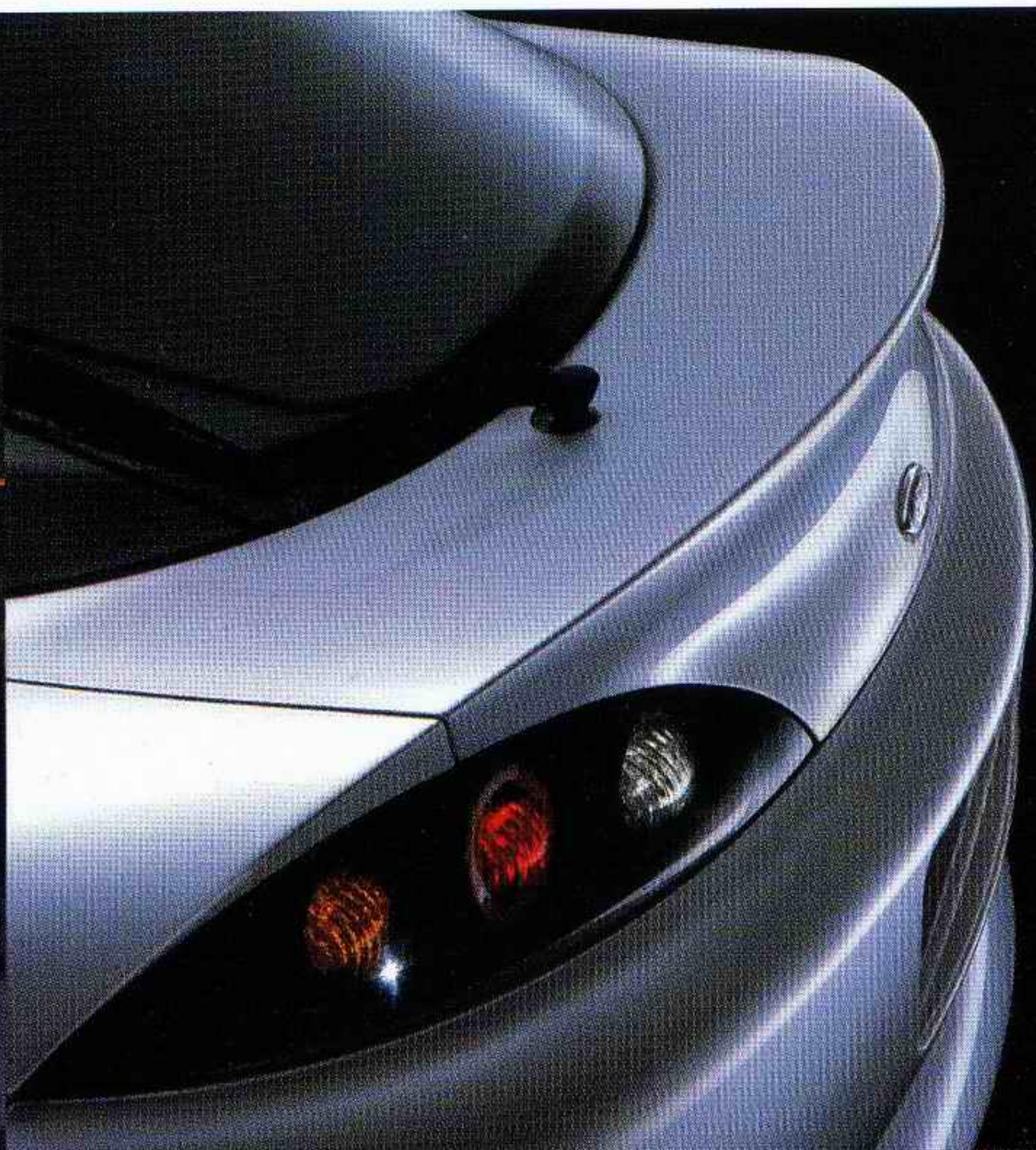
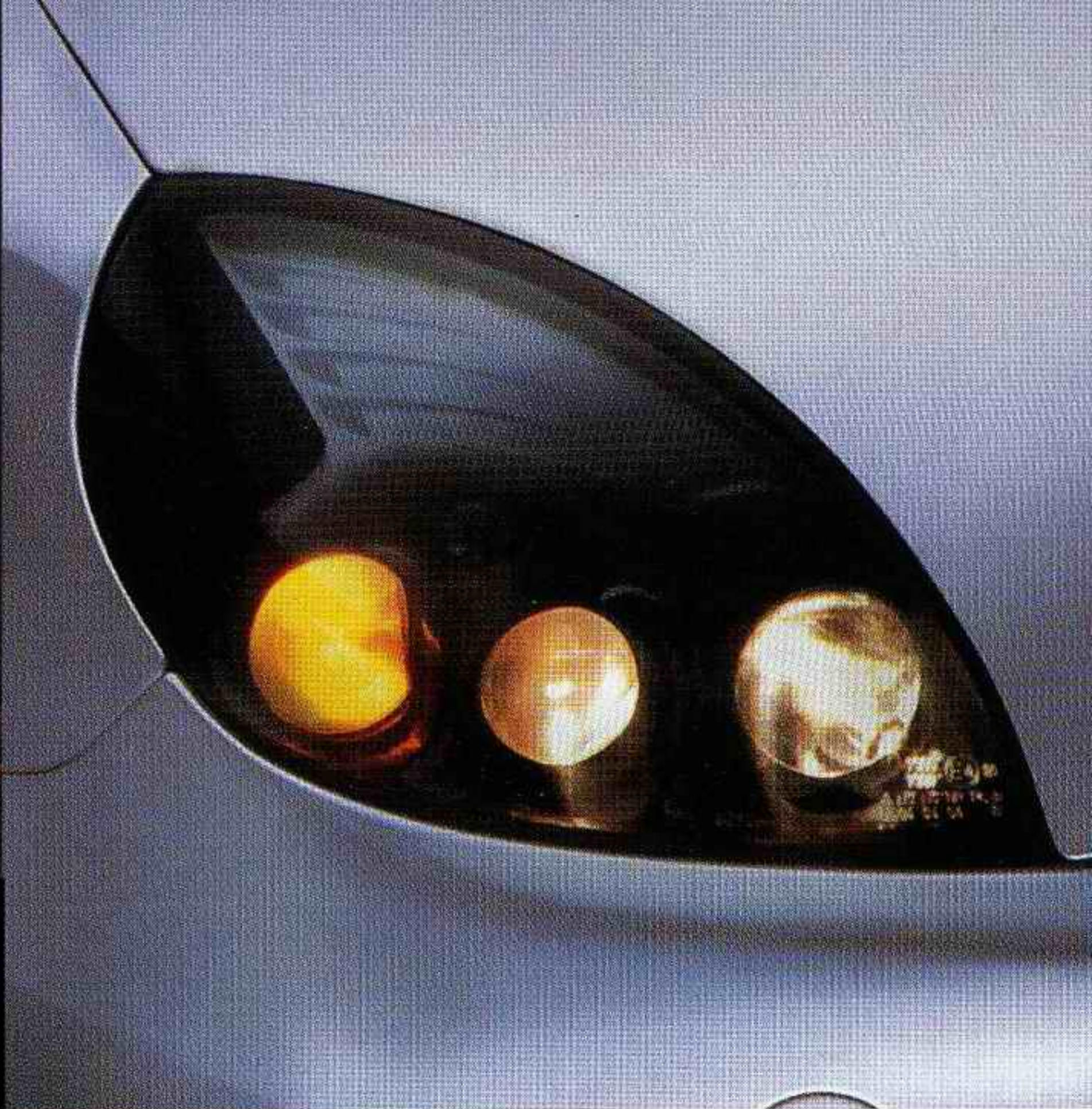
Ford Puma in der 1,7 l-Version. Metallic-Lackierung und Audiosystem Wunschausstattung.

Zur konsequenten Konzeption eines reinrassigen Sportwagens gehört natürlich auch eine individuelle Ästhetik. Geprägt wird das attraktive Gesamtbild des Puma von der schwungvollen Linienführung, die sich von der eindrucksvollen Front über das coupétypische Dach bis zum profilierten Heck zieht. Formale Eigenständigkeit verleihen die markanten Überhänge an Vorder- und Rückseite. Ergebnis des New-Edge-Designs sind auch die bündigen Glasflächen. Und die neugestalteten Leuchteinheiten unter transparentem Polycarbonat setzen dynamische Kontraste.



I N I E R E N D , W E N N

U I N T E R P R E T I E R T W E R D E N .



Z E I T L O S I G K E I T I S T D I E P E



Ford Puma in der 1,7 l-Version. Klimaanlage mit Umluftschaltung, beheizbare Frontscheibe, elektrisch einstellbare und beheizbare Außenspiegel und Audiosystem 6000 Wunschausstattung.

A U S

Der Puma – das ist mehr als die Summe aus sportlichem Konzept und elegantem Design. Das ist Perfektion bis ins Detail. Im Interieur zeigt sich dies an der klaren Kontur der Sportsitze und der geschwungenen Form des Cockpits im Aluminium-Look. Dazu kommen die klassischen

R F E K T E M I S C H U N G



T R A D I T I O N U N D M O D E R N E .

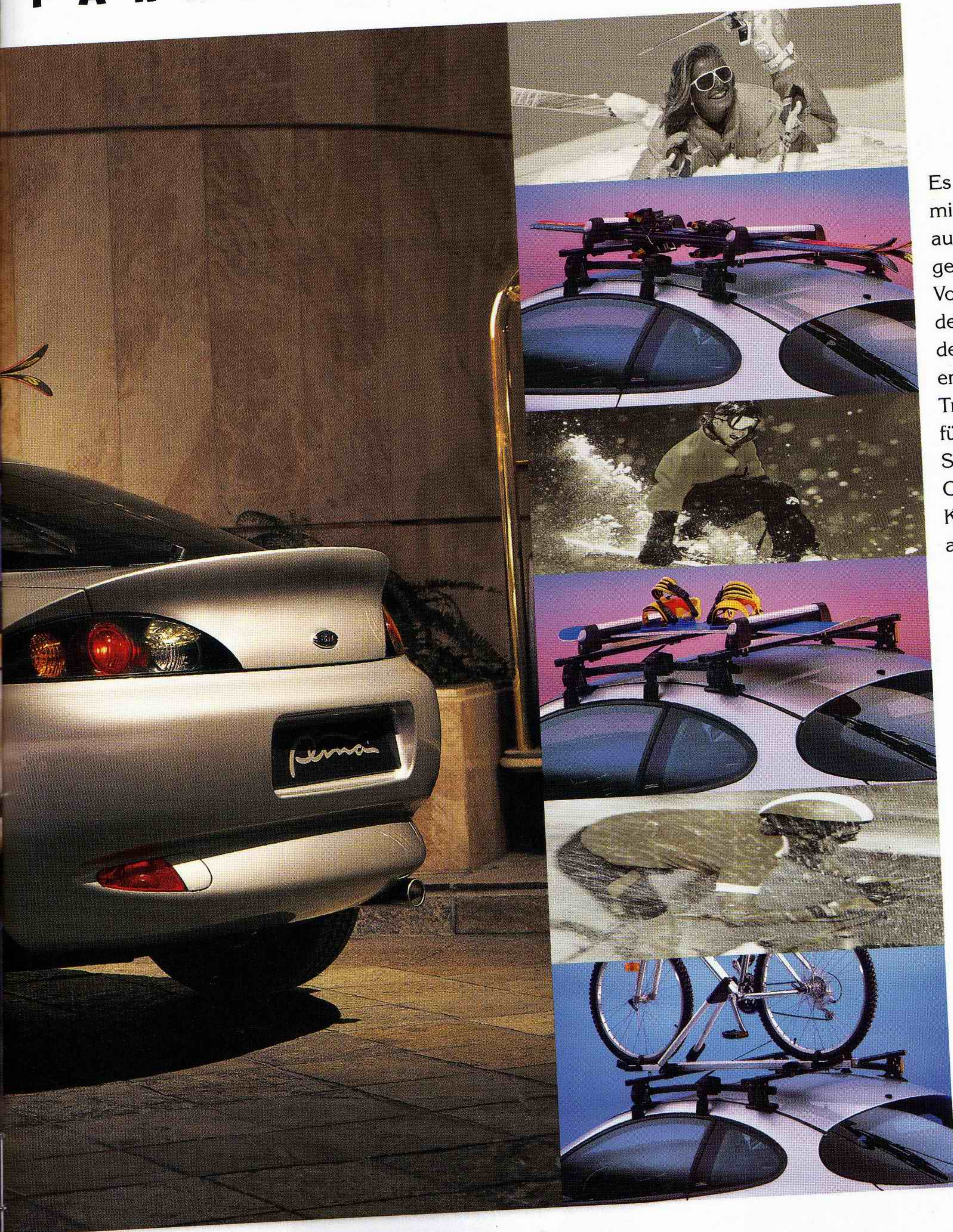
weißen Rundinstrumente mit schwarzen Zahlen und roten Zeigern. Und das edle Lederlenkrad liegt nicht nur gut in der Hand, es gibt Ihnen auch das Gefühl optimaler Kontrolle.

EIN ECHTER SPORTLER
MACHT AUF JEDEM



F1-Leichtmetallräder (Zubehörprogramm), Metallic-Lackierung und Skiträger Wunschausstattung.

PARKETT EINE GUTE FIGUR.



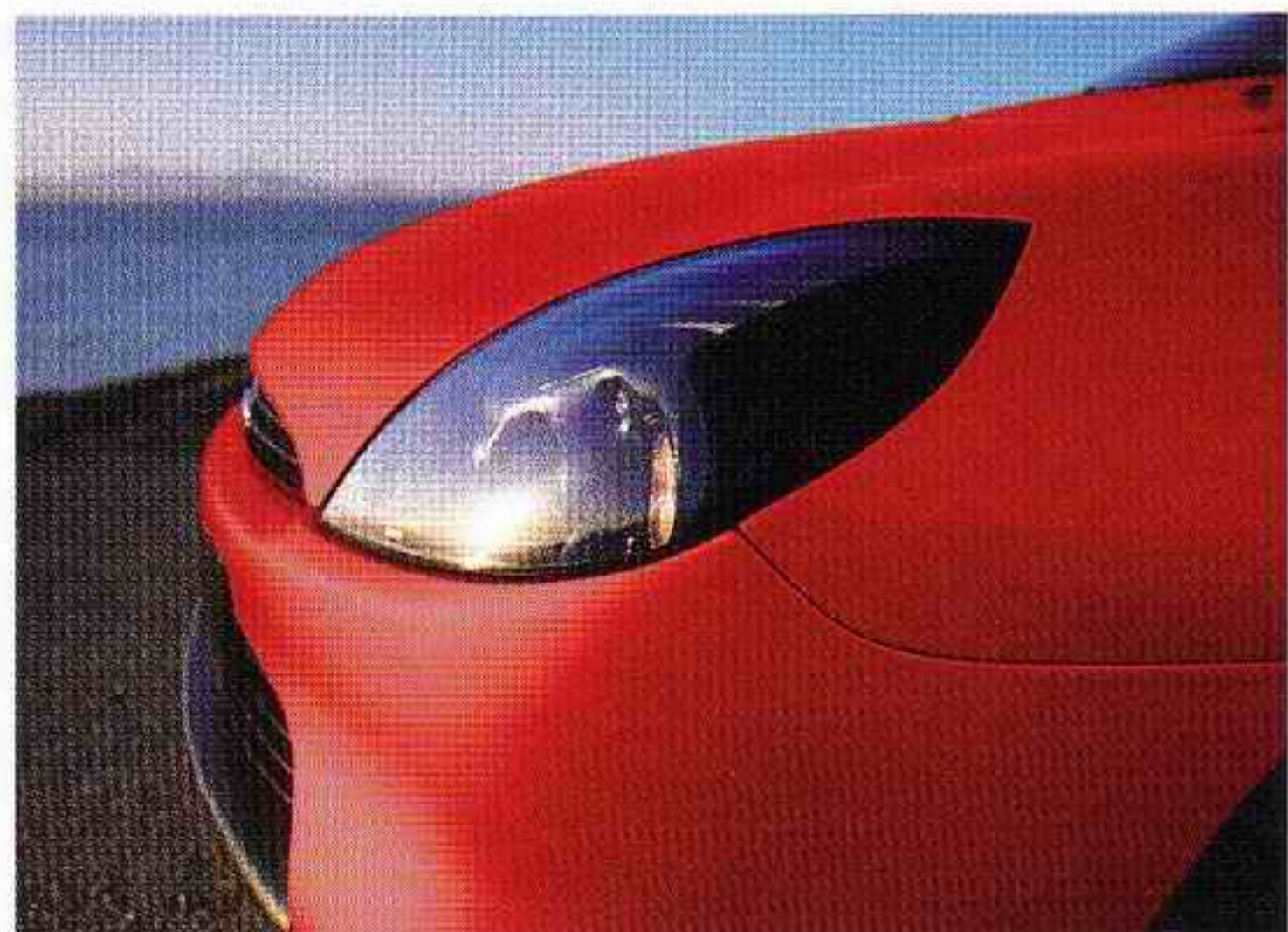
Es macht Spaß, mit dem Puma auf die Piste zu gehen. Vor allem mit dem speziell für den Puma entwickelten Transportsystem für Skier und Snowboards. Oder der Kombination aus beidem.

Einfach mal mit dem Puma ins Blaue. Und mit dem Fahrrad ins Grüne. Die speziellen Aufsätze machen's möglich.

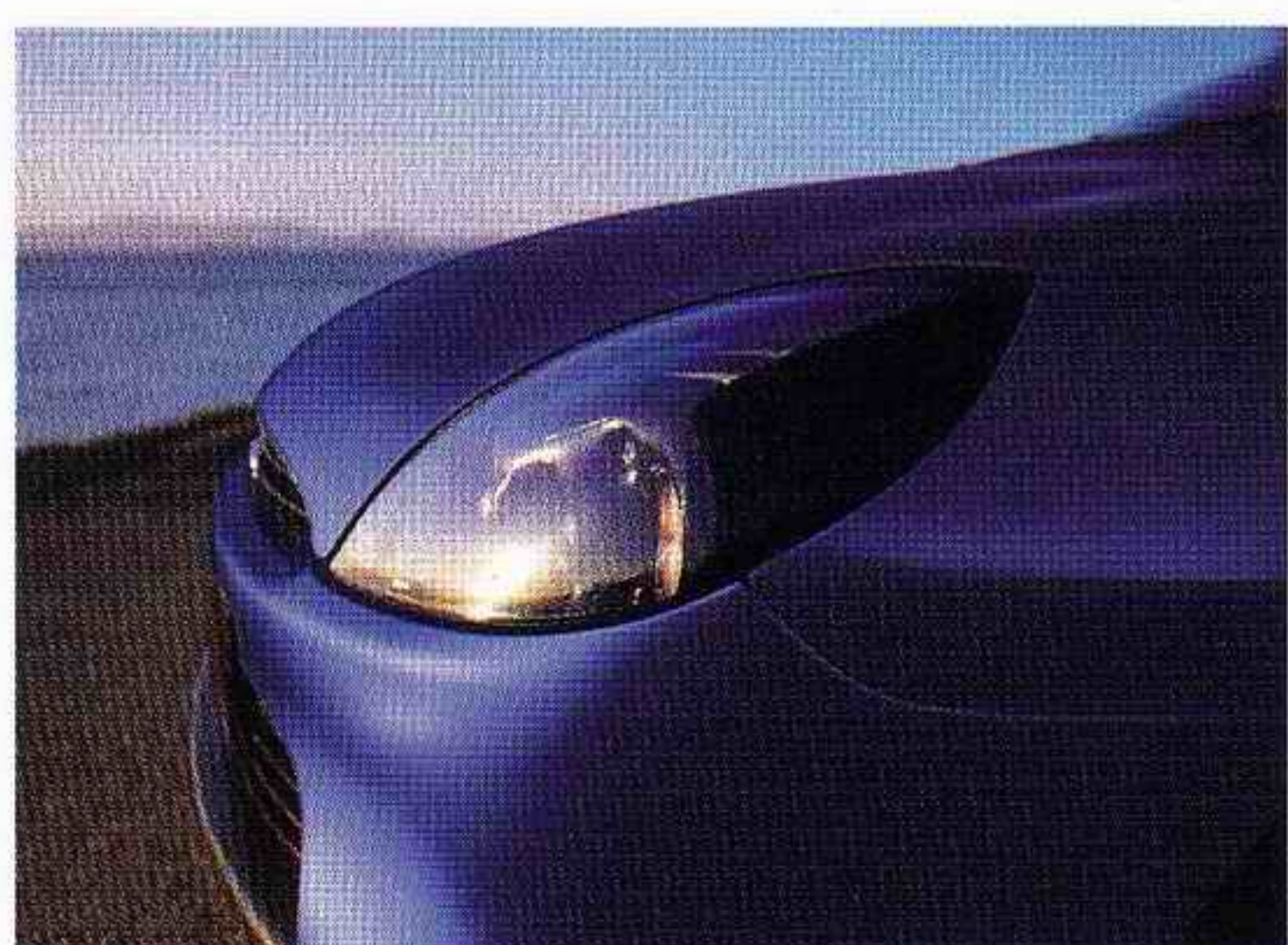
Zu einem attraktiven Styling gehören auch die richtigen Accessoires. Deshalb gibt es für den Puma auf Wunsch, gegen Mehrpreis, auch eine Vielzahl speziell konstruierter Extras. Damit ist einfach jeder Auftritt perfekt. Lassen Sie sich von Ihrem Ford Händler beraten.



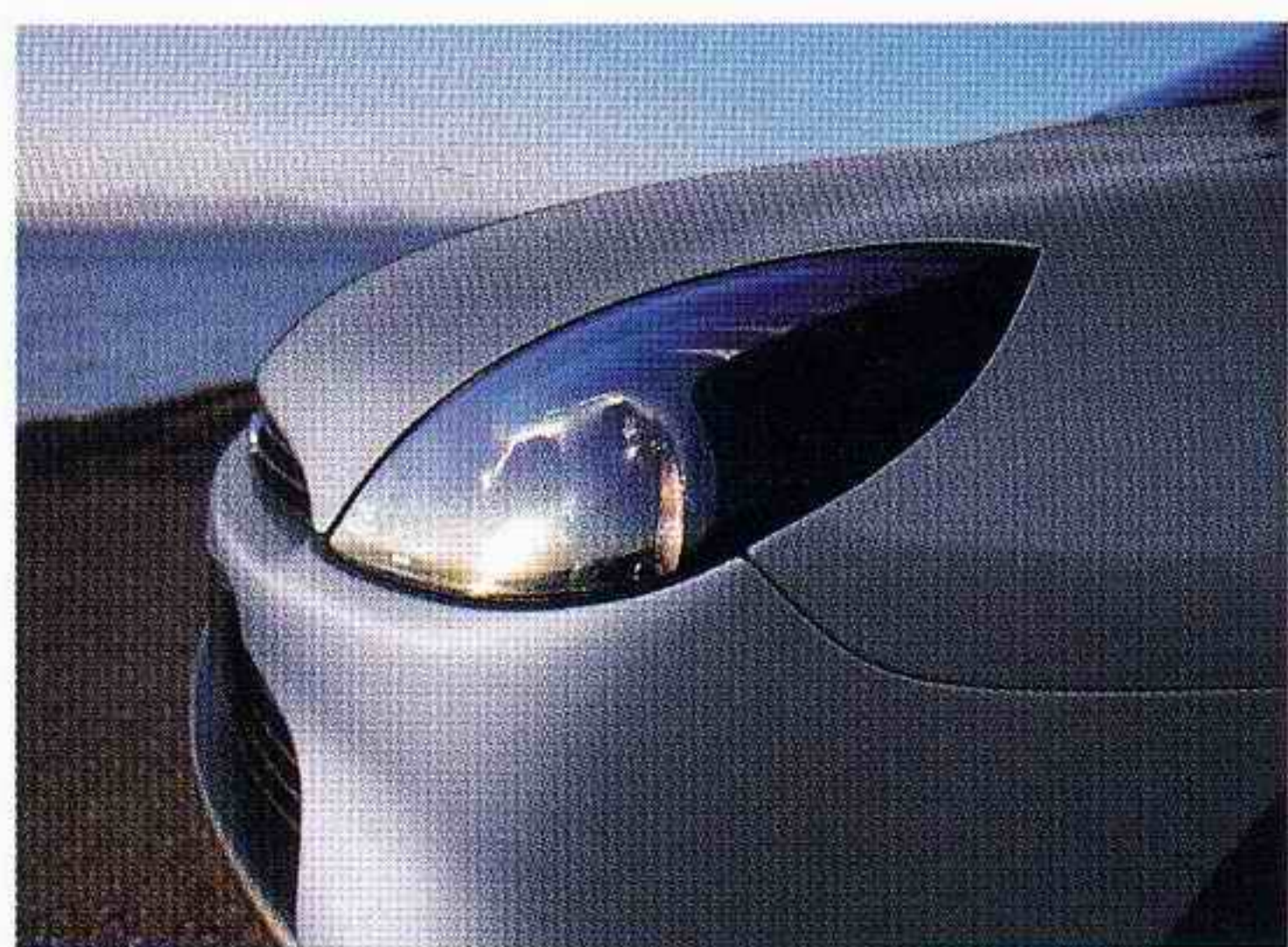
FARBEN UND POLSTER



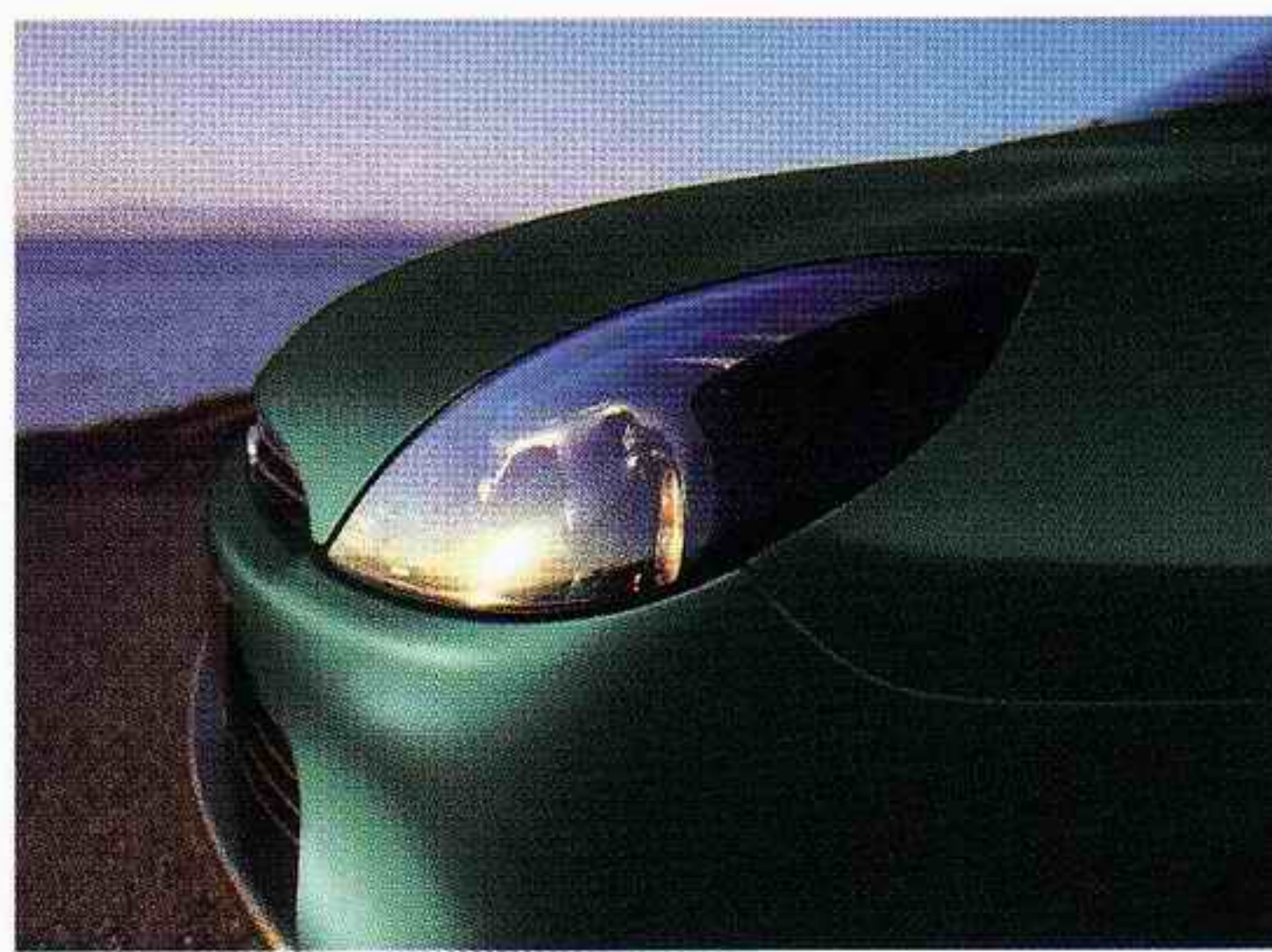
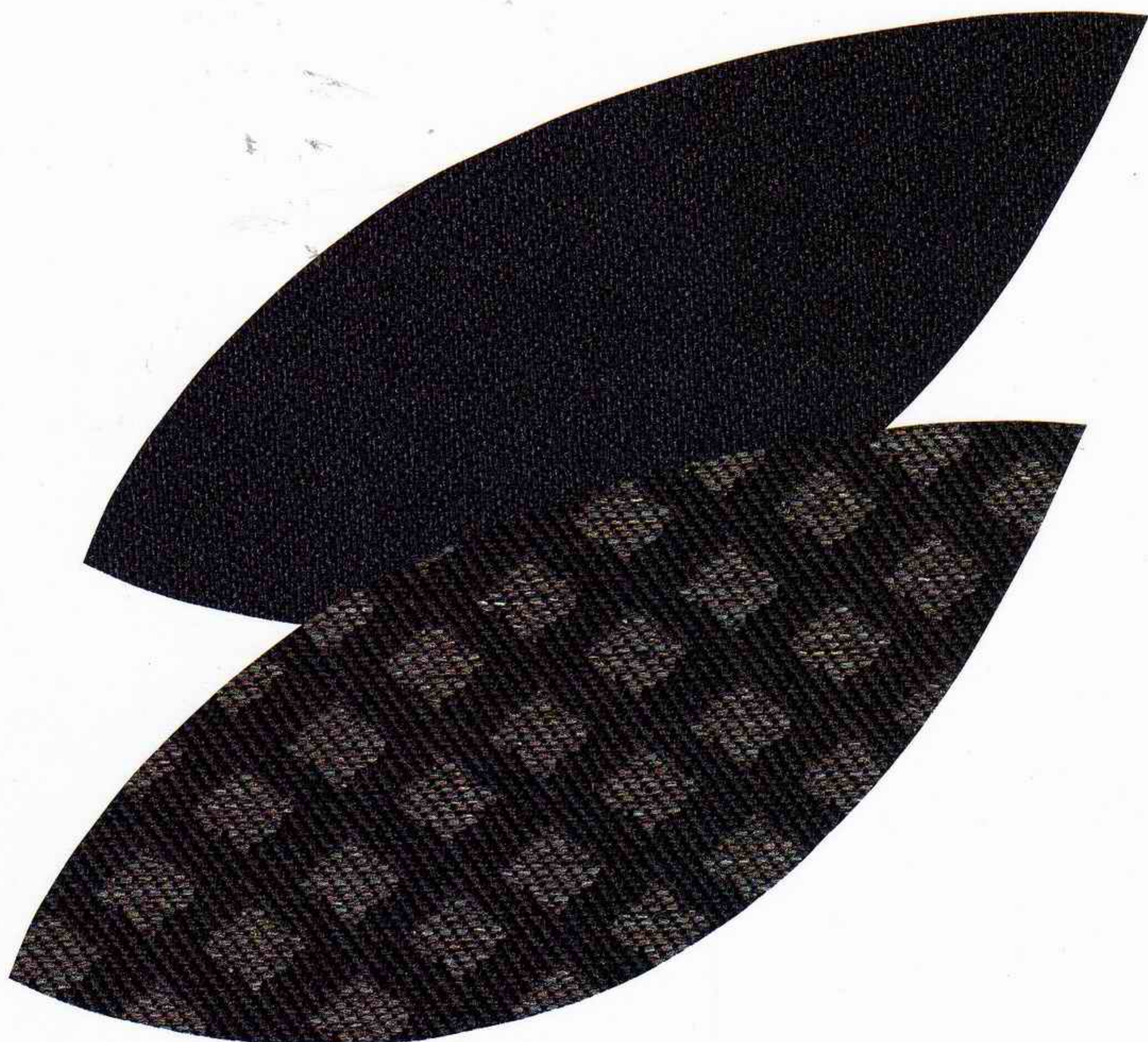
Spanisch-Rot (XSC 2251)



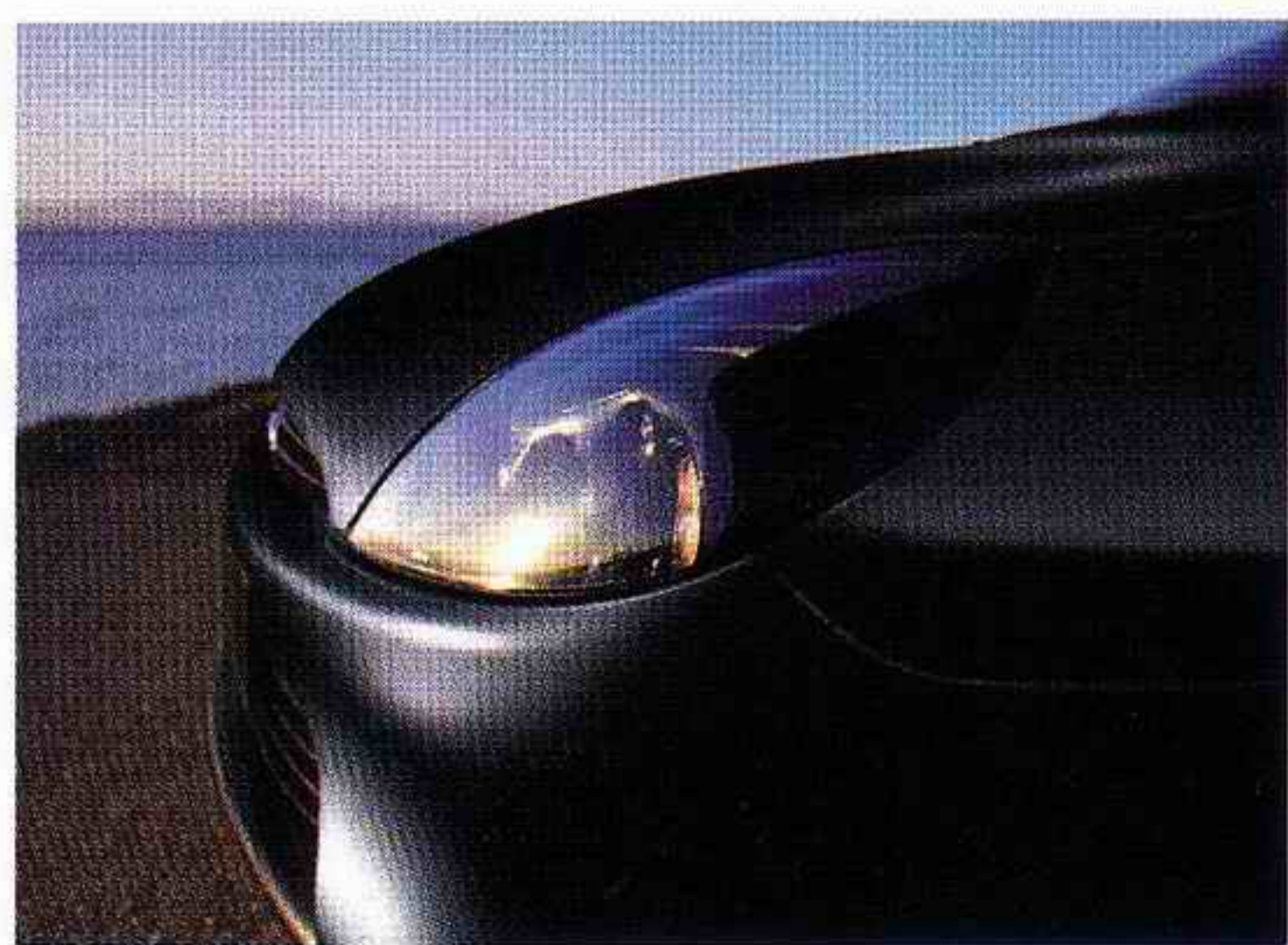
Melina-Blau Metallic (XSC 2870)*



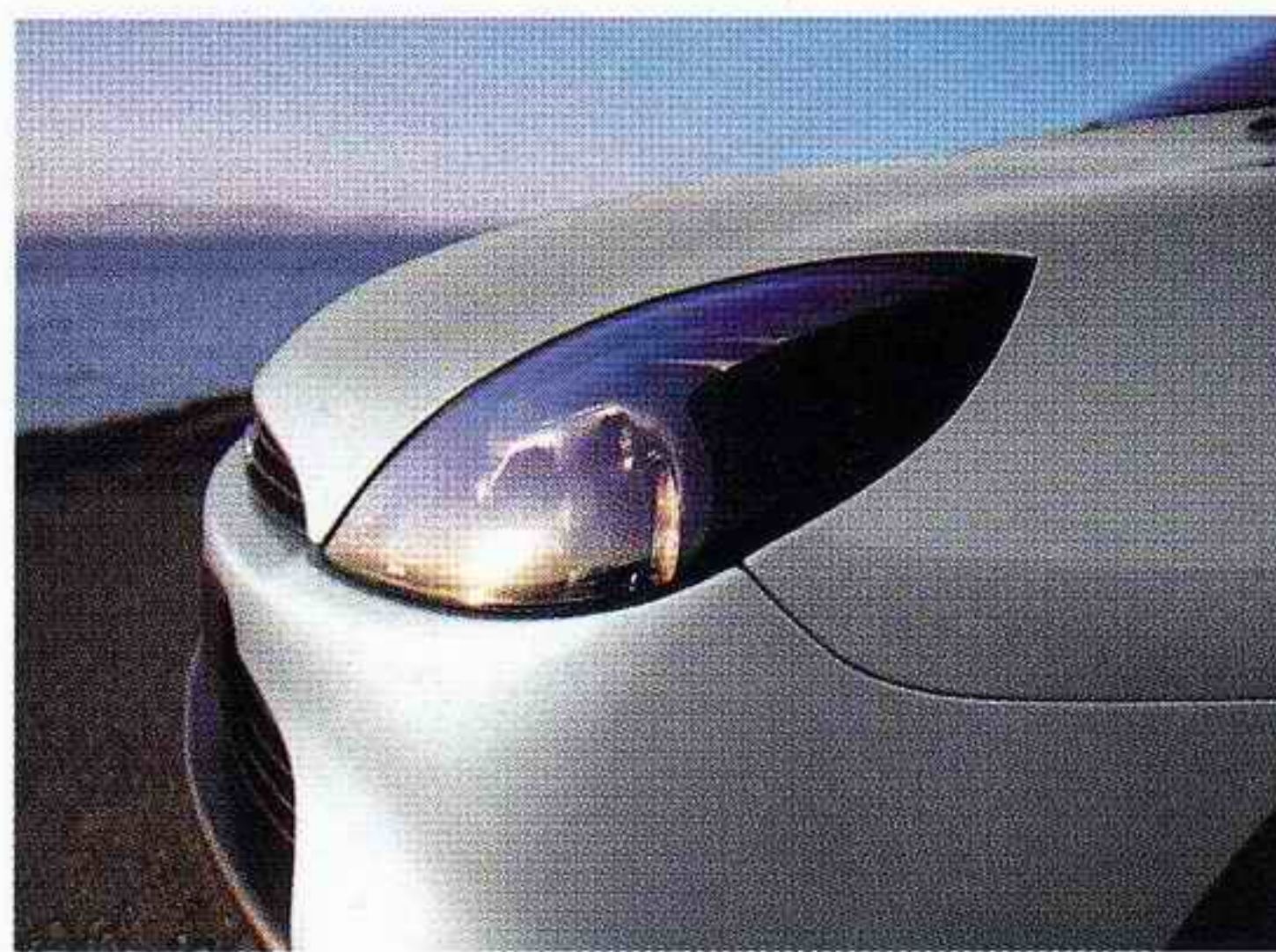
Polaris-Grau Metallic (XSC 2858)*



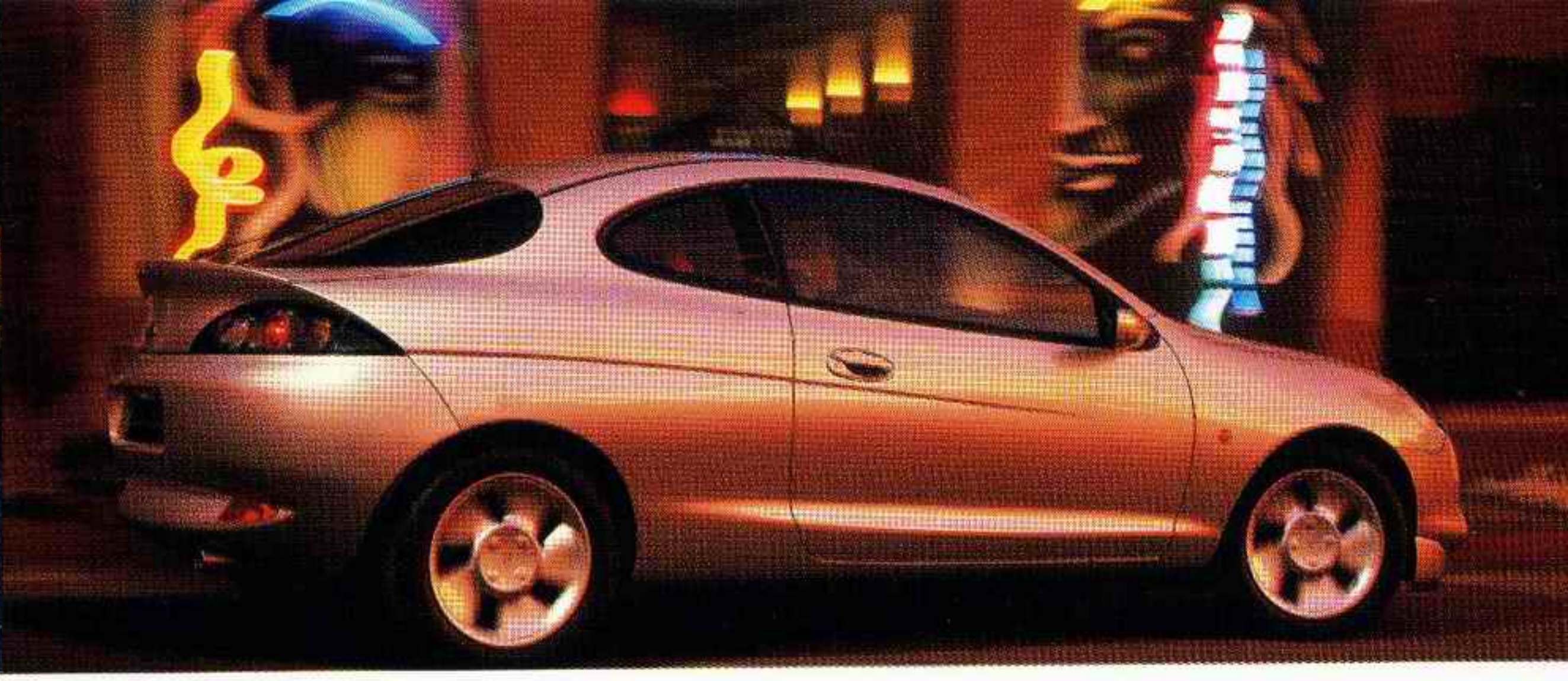
Smaragd-Grün Metallic (XSC 2876)*



Panther-Schwarz Metallic (XSC 2851)*



Polar-Silber Metallic (XSC 2431)*



TECHNOLOGIE MIT VERSTAND

Verantwortung gegenüber Mensch und Umwelt

Als bedeutender Automobilhersteller ist sich Ford seiner Verantwortung gegenüber Mensch und Umwelt bewußt. Deswegen setzen wir auf Technologie mit Verstand. Und zwar nicht nur bei unseren Produkten, sondern bereits vorher: in der Produktion.

Vermeiden ist besser als entsorgen

Produktionsverfahren und Werkstoffe sind so ausgerichtet, daß nur wenig Abfall das Werktor passiert. In Zahlen: 93 % aller Reststoffe werden wiederverwertet, Asbest und Cadmium werden komplett vermieden; Polsterschäumung und Klimaanlage sind FCKW-frei. „Wasserlacke“ und der Verzicht auf eine Wachsschicht bei Neuwagen tun ein übriges, um die Schadstoffbelastung von Wasser und Luft möglichst gering zu halten.

Aus alt mach neu

Daneben setzt Ford natürlich auch auf Recycling. Bereits bei der Entwicklung der Fahrzeuge spielt der Aspekt späterer Demontage und Wiederverwertung eine entscheidende Rolle. Durch ein Netzwerk von über 140 nach Ford Standards zertifizierten Verwertungsbetrieben in Deutschland garantiert Ford eine umweltverträglichere Verwertung von Altfahrzeugen.

Ausgezeichnete Maßnahmen

Bei der Auslieferung von Neuwagen spart Ford Jahr für Jahr rund 7,7 Millionen Liter Kraftstoff ein – weil der Transport per Bahn oder Schiff erfolgt, wenn das möglich ist. Und dafür wurde Ford von einer internationalen Fachjury ausgezeichnet – mit dem Internationalen Transportpreis für umweltentlastenden Neuwagentransport.

Wer Automobile baut, sollte sein Augenmerk nicht nur auf Verkauf und Absatz seiner Produkte konzentrieren. Und deswegen legen wir großen Wert darauf, daß Ford Kunden ihre Entscheidung für die Marke Ford im täglichen Umgang mit den Produkten bestätigt sehen. Dazu gehören hohe Zuverlässigkeit, geringe Verbrauchswerte, lange Wartungs- und Serviceintervalle und eine nahezu perfekte Service Organisation für den Fall, daß Ihr Ford einmal nicht so will wie Sie.

Ein integraler Bestandteil dieser Service Organisation ist das flächendeckende Netz von rund 2.500 Vertragspartnern allein in der Bundesrepublik.



Die umfassende Mobilitätsgarantie für Ihren neuen Ford: der kostenlose Ford Euro Service. Er sichert die Mobilität von Fahrer und bis zu 8 Passagieren in Deutschland und fast allen europäischen Ländern, umfaßt unter anderem Abschlepp- und Hotelkosten und gilt für Pkw, Lieferwagen und Transit vom Tag der Erstzulassung in Deutschland für ein Jahr.



Auf Wunsch erhalten Sie zusätzliche Sicherheit nach Ablauf der Neuwagen-Gewährleistung: der Ford Garantie Schutzbrief (FGS) für

Pkw, Lieferwagen und Transit. Er gilt wahlweise für das

- 2. Jahr bis zu 50.000 km Gesamtfahrleistung,
- 2. und 3. Jahr bis zu 50.000 km Gesamtfahrleistung,
- 2., 3. und 4. Jahr bis zu 100.000 km Gesamtfahrleistung.



Das Rundum-Sorglos-Paket: Der Ford Garantie Schutzbrief Plus. Er kombiniert die Leistungen des Euro Service mit denen des Garantie Schutzbriefes - ebenfalls wahlweise vom 2. bis zum 4. Jahr.



Durch ständige Qualitätsverbesserungen und das Mehrphasen-Wertsicherungsprogramm gegen Korrosion sind die Autos von Ford heute noch wirksamer gegen Rost geschützt. Deshalb gibt es für jeden neuen Ford Pkw sowie Fiesta Courier, Escort Express und Transit europäischer Produktion sowie für Probe, Maverick, Explorer und Windstar sechs Jahre Garantie gegen Durchrosten.

Motorcraft

Motorcraft Teile sind Teile für Ford Fahrzeuge. Motorcraft – das heißt: Qualität, Zuverlässigkeit und lange Lebensdauer. Motorcraft Teile sind auch für Fahrzeuge anderer Hersteller erhältlich. Gewährleistung ein Jahr.



A-1. Das Markenzeichen für gründlich geprüfte Gebrauchte vom Ford Händler – mit Garantie: bis zu 18 Monate ohne Kilometerbegrenzung auf die wichtigsten Teile von A wie ABS bis Z wie Zylinderkopf.



ISO 9001. Qualität mit Brief und Siegel – Ford hat das international anerkannte ISO-Qualitätssicherungssystem eingeführt und ist nach ISO 9001 zertifiziert.

Ihr Vorteil: Alle Entwicklungs- und Herstellungsphasen unterliegen festgelegten Qualitätsstandards, die regelmäßig von unabhängigen Sachverständigen kontrolliert werden.

FINANZIERUNG UND MEHR

Die Bank mit dem besseren Service

Finanzierung, Leasing oder Versicherungen – die Ford Bank bietet Ihnen für jedes Ford Modell maßgeschneiderte Konditionen und eine kompetente Beratung.

Erfahrung ist alles

Als älteste Autobank Deutschlands kann die Ford Bank auf einen unschätzbaren Fundus an Erfahrungen zurückgreifen. Was aber nicht heißt, daß der Dienst am Kunden zur Routine-sache wird. Auch mit mehr als 600.000 Finanzierungs- und Leasing-Verträgen im Bestand steht die individuelle Beratung für die Ford Bank an erster Stelle. Kein Wunder, denn die Mitarbeiter der über 2.500 Ford Vertragspartner werden kontinuierlich von der Ford Bank geschult und stehen den Kaufinteressenten als fachkundige Berater zur Verfügung.

Finanzieren, leasen oder ...?

Natürlich beherrscht die Ford Bank die klassischen Bereiche des Autokaufes: Finanzierung und Leasing. Nicht umsonst ist sie der drittgrößte Leasing-Geber für Automobile in Deutschland. Aber die Servicepalette reicht noch weiter: Beratung in Versicherungsfragen und spezielle Konditionen für gewerbliche Kunden gehören genauso zum Programm wie das Angebot für die Betreiber größerer Fuhrparks, das Fleet Management System FMS. Dieses System hilft Ihnen, den Fuhrpark zu optimieren und Kosten zu senken.

Alles Weitere erfahren Sie in einem persönlichen Beratungsgespräch. Fragen Sie Ihren Ford Händler. Oder Sie informieren sich im Internet unter <http://www.fordbank.de>.

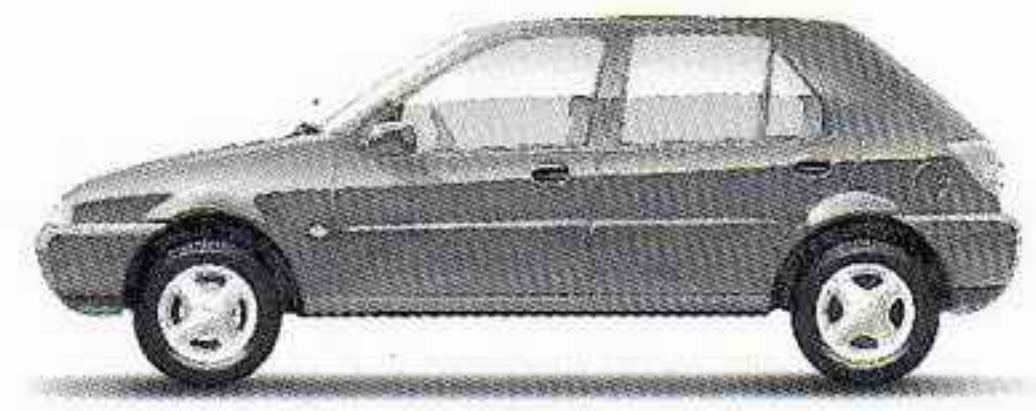
DIE FORD PKW-MODELLE IM ÜBERBLICK



Ford Puma



Ford Ka



Ford Fiesta



Ford Escort



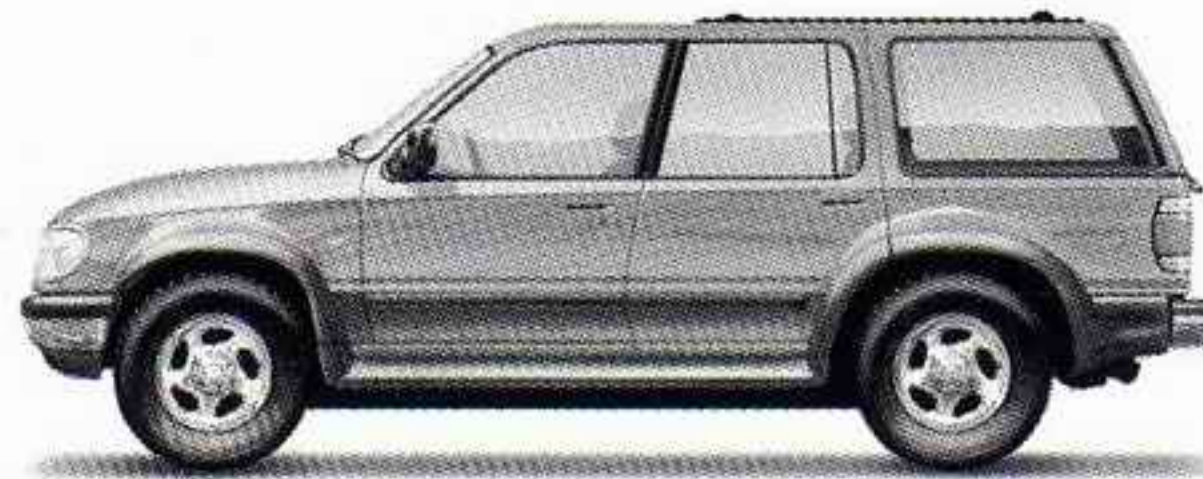
Ford Mondeo



Ford Scorpio



Ford Galaxy



Ford Explorer



Ford Windstar



FORD. DIE TUN WAS.

Wir behalten uns Änderungen von Konstruktion und Ausstattung vor. Den aktuellen Standard können Sie der jeweils gültigen Farbkarte und Preisliste entnehmen. Die in diesem Katalog gemachten Angaben zu Farben, Ausstattung und Polsterung sowie die technischen Informationen nach DIN 70020 und 93/116 EG entsprechen dem Stand bei Drucklegung (Dezember 1997). Die abgebildeten Fahrzeuge sind zum Teil mit Zusatzausrüstungen ausgestattet, die Sie als Sonderausstattung erhalten können. Ihr Ford Händler wird Sie gern beraten. Ford Fahrzeuge, die außerhalb der Bundesrepublik Deutschland angeboten werden, können bezüglich Technik und Ausstattung abweichen. Ford-Werke Aktiengesellschaft, Köln, Werbeabteilung. Wir drucken auf umweltschonendem Papier (50 % chlorfrei gebleicht, 50 % Recyclinganteil, 100 % recyclingfähig).



806 100