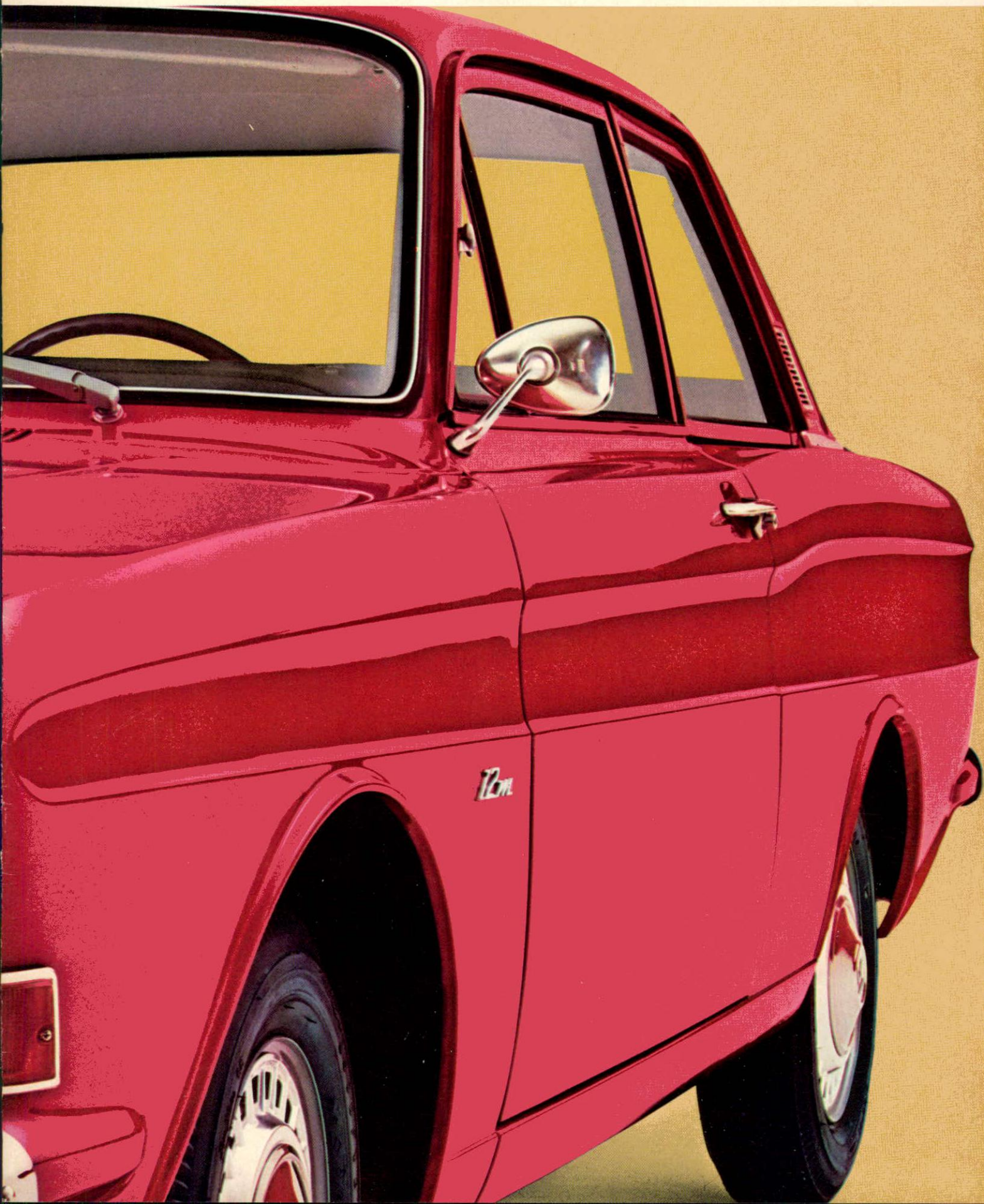
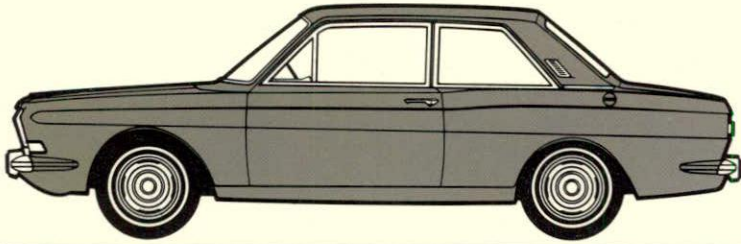


68

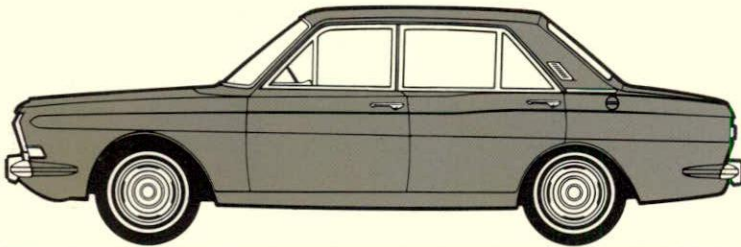
**Eine erste Wahl
unter den verbesserten Ford
12M**



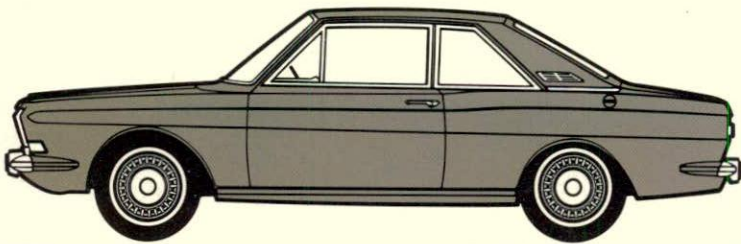
Eine allererste Wahl können Sie unter fünf verschiedenen Ford 12M treffen.



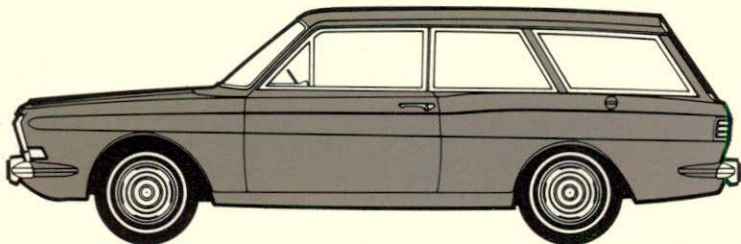
Der preisgünstigste Ford 12M ist die zweitürige Limousine. Weil sie billig, aber nicht billig ausgestattet ist.



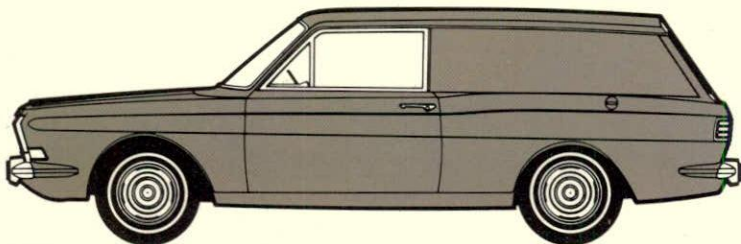
Der komfortabelste Ford 12M ist die viertürige Limousine. Weil sie beim Einsteigen noch komfortabler ist.



Der ungewöhnlichste Ford 12M ist das Coupé. Weil es trotz seiner elegant abfallenden Dachlinie Platz für fünf hat.



Der vielseitigste Ford 12M ist der Turnier. Weil er einerseits fünf Plätze und einen Kubikmeter Laderaum bietet. Andererseits aber auch in einen Zweisitzer mit 1,7 cbm großem Laderaum verwandelt werden kann.



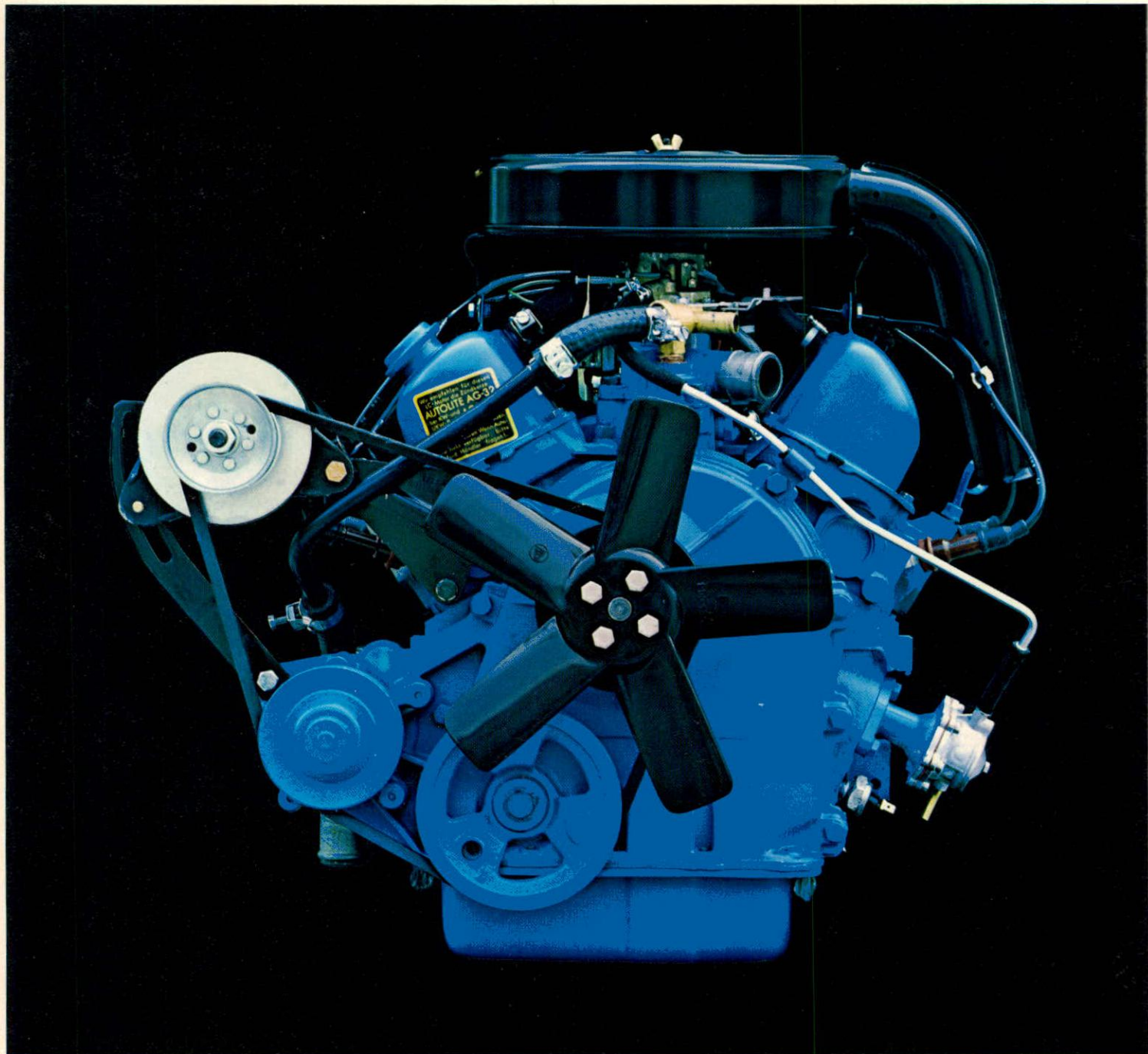
Der praktischste Ford 12M ist der Kastenwagen, wenn Sie bis zu 465 kg Ladung in einem geschlossenen Laderaum transportieren wollen.

Alle fünf haben dieselbe praktische Raumaufteilung:

Motor und Antrieb sitzen vorn.
Fürs Gepäck gibt es einen großen Koffer- bzw. Laderaum hinten.
Und dazwischen, im Fahrgastraum, haben fünf Leute bequem Platz.

Kein Kardantunnel stört, keine Radkästen nehmen Platz weg. Weil er so geräumig ist, ist der Ford 12M ein Auto für die ganze Familie. Und weil er so sparsam mit dem Kraftstoff umgeht, ist er ein Auto fürs Familienbudget.

Die zweite Wahl können Sie unter drei verschiedenen starken Ford 12M-Motoren treffen.



Mit dem ersten V4-Motor können Sie schon bei der Steuer anfangen zu sparen. Für diesen 1300er verlangt das Finanzamt nur 187,20 DM Kraftfahrzeugsteuer im Jahr. Und beim Tanken können Sie weitersparen. Sein Normverbrauch liegt bei 7,8 Litern Normalbenzin (nach DIN).

Der zweite V4-Motor ist kräftiger. Sie merken es beim Beschleunigen. Aus 1488 ccm Hubraum holt er 55 PS bei 5000 Umdrehungen in der Minute. Normverbrauch: 8,0 Liter Normalbenzin (nach DIN).

Im dritten V4-Motor steckt noch mehr Pfiff. Er hat 1,7 Liter Hubraum und ist hoch verdichtet. Seine 75 PS machen ihn temperamentvoll und schnell. So temperamentvoll und schnell, daß wir noch etwas Zusätzliches für Ihre Sicherheit getan haben: Wir liefern den 12M mit dem 1,7-Liter-Motor serienmäßig mit Bremsverstärkern.

Alle drei gehen mit dem Kraftstoff so um, als ob sie ihn selbst bezahlen müßten. Denn alle drei sind sparsame Ford-V4-Motoren.

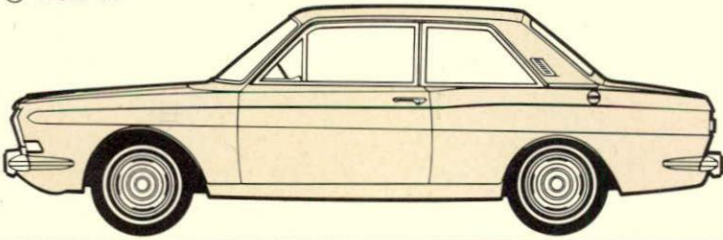
Sie kommen mit weniger Kraftstoff aus, weil sie das Wenige besser ausnutzen.

Sie kommen mit weniger Pflege aus, weil sie besonders sorgfältig konstruiert wurden (geringe Kolbengeschwindigkeit, Hauptstromölfilter).

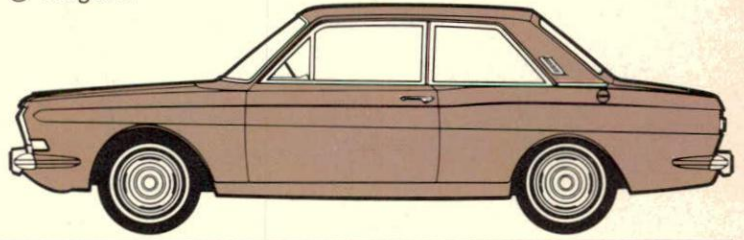
Und es ist gut mit ihnen auszukommen. Weil sie leise (Wasserkühlung) und schwingungsfrei (kurze Kurbelwelle) laufen.

Die dritte Wahl können Sie unter zehn verschiedenen Ford 12M-Farben treffen.

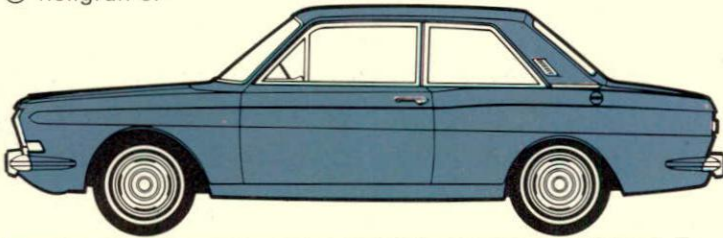
① weiß 69



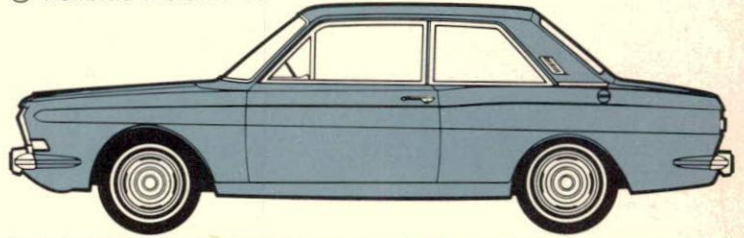
⑥ beige 67



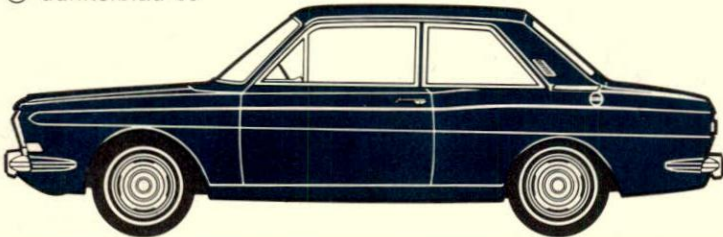
② hellgrün 67



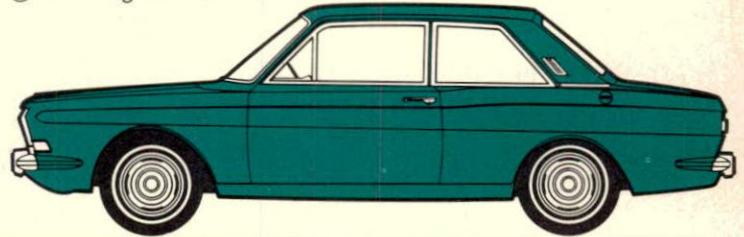
⑦ hellblau metallic 69



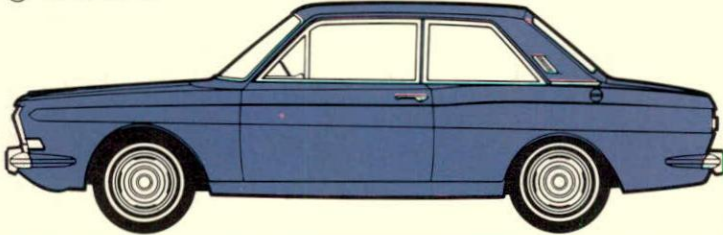
③ dunkelblau 69



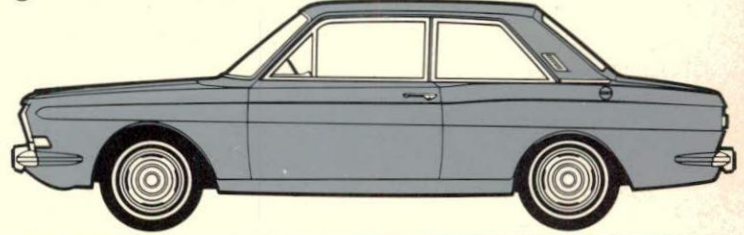
⑧ dunkelgrün metallic 69



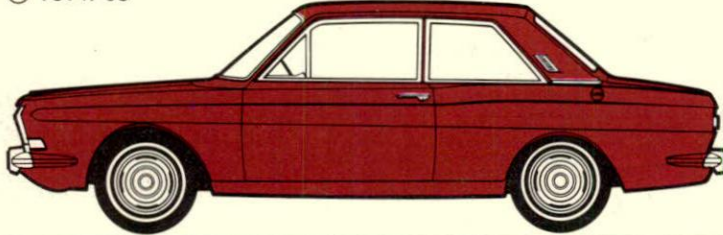
④ hellblau 67



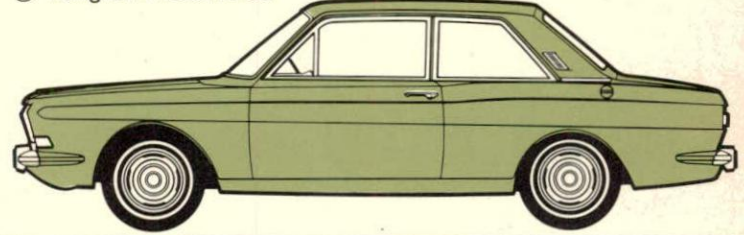
⑨ silber metallic 69










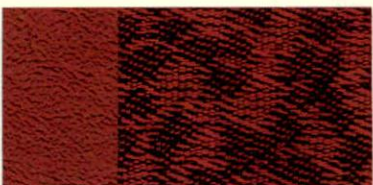


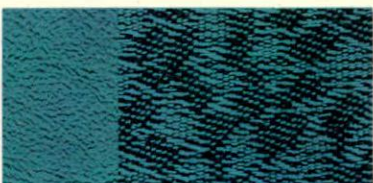


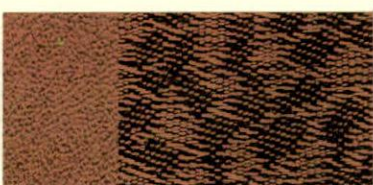

⑤ rot II 65



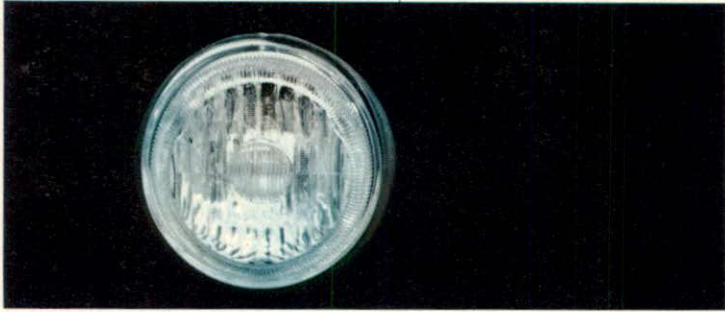
⑩ hellgrün metallic 69



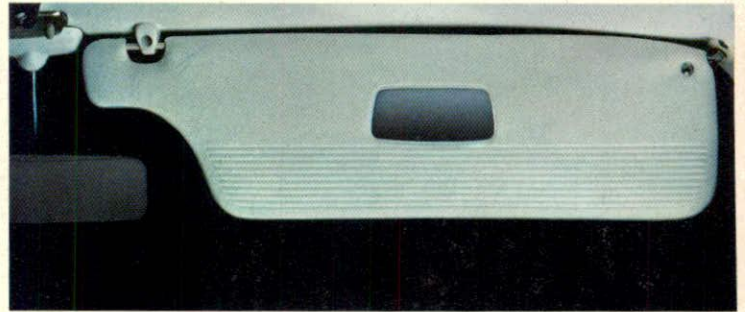
Die vierte Wahl können Sie unter den fünf verschiedenen Polsterfarben des Ford 12M treffen.

	12M	12M De Luxe	12M / 12M De Luxe
schwarz verfügbar mit den Wagenfarben: ① ② ③ ④ ⑤ ⑥ ⑦ ⑧ ⑨ ⑩			
	Kunstleder/Stoff	Kunstleder/Stoff	Vollkunstleder
blau verfügbar mit den Wagenfarben: ① ③ ④ ⑦ ⑨			
	Kunstleder/Stoff	Kunstleder/Stoff	Vollkunstleder
rot verfügbar mit den Wagenfarben: ① ③ ⑤			
	Kunstleder/Stoff	Kunstleder/Stoff	Vollkunstleder
türkis verfügbar mit den Wagenfarben: ② ⑥ ⑧			
	Kunstleder/Stoff	Kunstleder/Stoff	Vollkunstleder
hellbraun verfügbar mit den Wagenfarben: ① ④ ⑥ ⑦ ⑧ ⑨ ⑩			
	Kunstleder/Stoff	Kunstleder/Stoff	Vollkunstleder

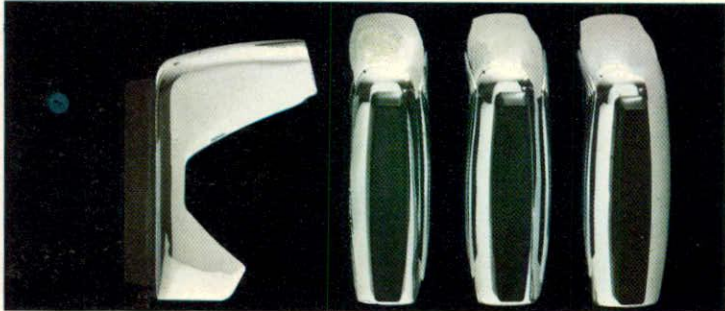
Dazu gibt es noch zahlreiche Extras, unter denen Sie wählen können.



Rückscheinwerfer



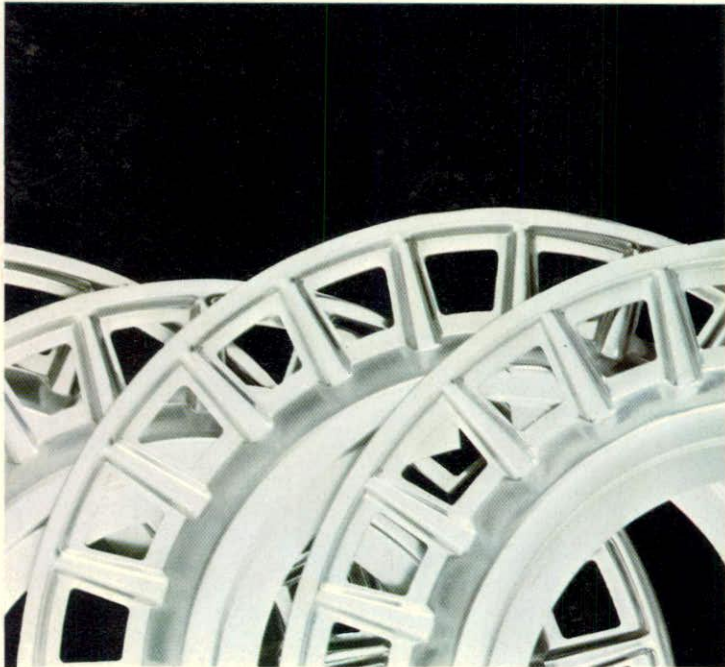
Make-up-Spiegel in der rechten Sonnenblende



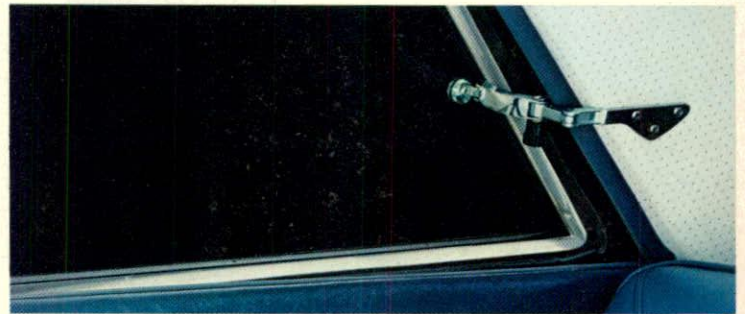
Stoßstangenhörner mit Gummipuffern



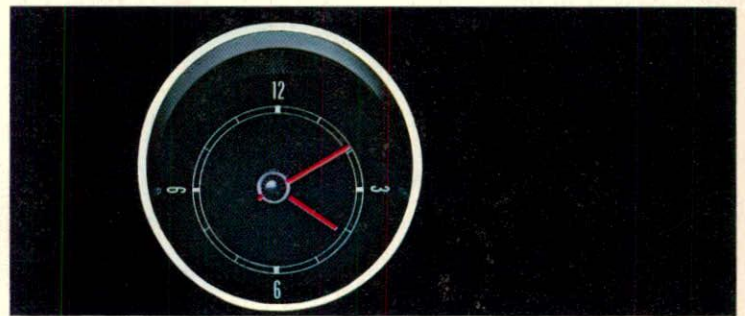
Teppichboden



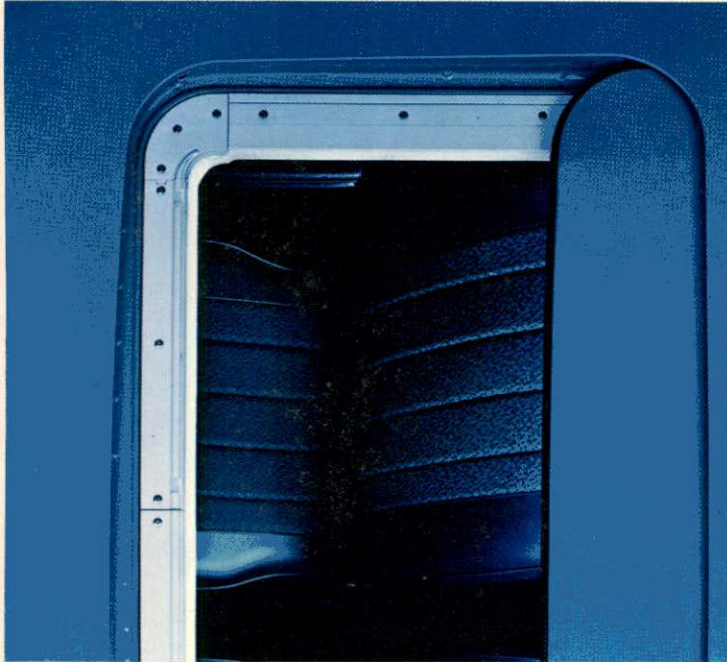
Radzierringe



Ausstellfenster im Fond



Elektrische Uhr



Stahlkurbeldach



Einzelruhesitze



Dach mit Kunstlederbezug



Knüppelschaltung mit Konsole

Die schönsten und praktischsten Extras für den Ford 12M haben wir in zwei Ausstattungs-Paketen zusammengefaßt:

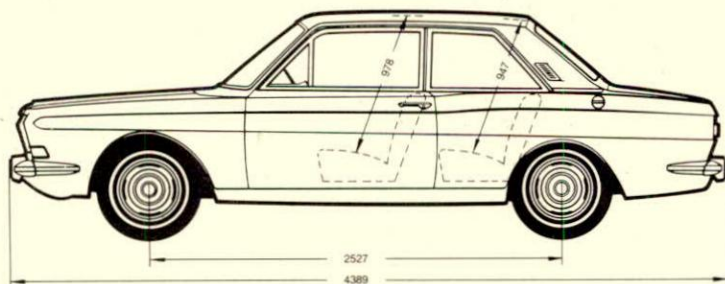
Diese Sonderausstattung:
 Rückscheinwerfer
 Stoßstangenhörner mit Gummipuffern
 Radzierringe
 Zigarettenanzünder
 Zweiter Aschenbecher hinten
 Kombinierte Scheibenwisch- und
 -waschanlage

Diese De-Luxe-Ausstattung:
 Make-up-Spiegel
 in der rechten Sonnenblende
 Teppichboden
 Ausstellfenster hinten
 Elektrische Uhr
 Bessere Qualität der Polsterbezüge
 Spezial-Sitzbezug-Zuschnitt
 Zierleisten an den Seitenfenstern

dazu für den Turnier:
 Gummimatten für die gesamte Ladefläche
 Seitenwandverkleidung im Laderaum

und noch diese Extras:
 12-Volt-Drehstromanlage
 Gürtelreifen

Das sind die technischen Daten des Ford 12M.



Motor	Hubraum:	1288 ccm	1488 ccm	1688 ccm
Vierzylinder-Viertaktmotor in 60° V-Form, zentrale Nockenwelle, hängende Ventilanordnung, Wasserkühlung, Druckumlaufschmierung mit Hauptstrom-Ölfilter, Startautomatik.	Bohrung/Hub:	84/58,86 mm	90/58,86 mm	90/66,80 mm
	Leistung/bei:	50 PS/5000 U/min	55 PS/5000 U/min	75 PS/5000 U/min
	Drehmoment/bei:	9,5 mkp/2500 U/min	10,7 mkp/2500 U/min	13,0 mkp/2500 U/min
	Verdichtung:	8,2 : 1	8,0 : 1	9,0 : 1
	Vergaser:	1 Fallstromvergaser Fomoco C8GH-F	Fomoco C8GH-A	Solex Registervergaser 32-TDID
	Getriebe:	4 synchronisierte Vorwärtsgänge, 1 Rückwärtsgang		
	Übersetzungen:	(Limousine) I 3,69, II 2,16, III 1,48, IV 1,00, R 3,96 (Turnier) I 4,06, II 2,16, III 1,48, IV 1,00, R 3,96		

Fahrleistungen	Beschleunigung:	aus dem Stand auf 100 km/h:	23,0 s	19,5 s	14,0 s
	Höchst- und Dauergeschwindigkeit:	130 km/h	135 km/h	160 km/h	
	Normverbrauch:	7,8 l/100 km	8,0 l/100 km	8,3 l/100 km (Super)	

Fahrwerk	Antrieb:	über Ausgleichsgetriebe auf die Vorderräder.		
	Radaufhängung und Federung:	vorn: Einzelradaufhängung mit McPherson-Federbeinen, Querlenkern und doppelt wirkenden hydraulischen Teleskopstoßdämpfern. hinten: Starrachse an Halbelliptik-Längsblattfedern, doppelt wirkende hydraulische Teleskopstoßdämpfer.		
	Lenkung:	Zahnstangenlenkung mit kurzer Lenksäule und Pralltopf. Übersetzungsverhältnis 19:1.		
	Bereifung:	5,60 x 13 (Limousine), 5,90 x 13 (Turnier). 5,90S x 13 (Limousine mit 1,7-l-Motor), 155SR14 (Turnier mit 1,7-l-Motor).		
	Felgen:	4 J x 13 (4,5 bei Gürtelreifen).		
	Bremsanlage:	hydraulisches Zweikreis-Bremssystem mit selbst nachstellenden Scheibenbremsen vorn und Trommelbremsen hinten, mechanische Handbremse auf die Hinterräder wirkend, Bremskraftverstärker gegen Aufpreis (beim 75-PS-Motor serienmäßig).		

Maße und Gewichte	Länge:	Limousine 2türig	4389 mm	Turnier	4389 mm
	Breite:	1603 mm	1603 mm	1603 mm	
	Höhe:	1400 mm	1425 mm		
	Radstand:	2527 mm	2527 mm		
	Spurbreite vorn/hinten:	1321/1321 mm	1321/1321 mm		
	Leergewicht:	870 kg	1010 kg (einschl. Fahrer 75 kg)		
	Nutzlast:	430 kg	440 kg		
	Zulässige Anhängelast:	750 kg gebremst, 450 kg ungebremst			
	Kofferraum/Laderaum:	560 l Inhalt	mit umgelegter Rücksitzbank: 1,7 m ³ mit aufgestellter Rücksitzbank: 1,0 m ³		
	Zulässige Dachlast:	50 kg			

Füllmengen	Kraftstoffbehälter:	45 l (38 l Turnier)	Techn. Daten nach DIN 70020 und 70030. Große Inspektion und Ölwechsel alle 10000 km.
	Kühlsystem:	6,8 l (einschl. Heizung)	
	Ölwechsellmenge:	3,5 l (einschl. Filter)	
	Getriebe u. Differential:	3,0 l	

