

68

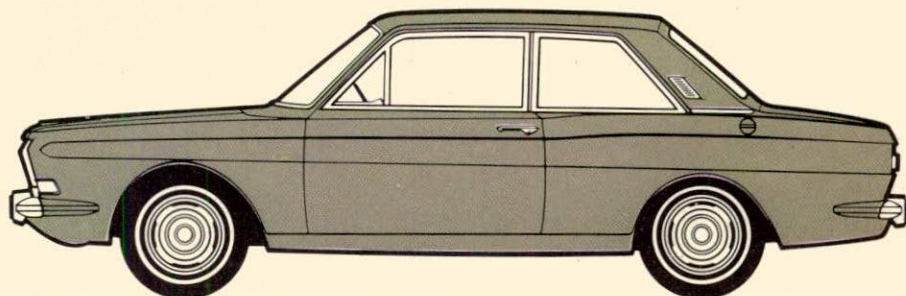
**Eine erste Wahl
unter den verbesserten Ford
15M**



Sie können unter sechs verschiedenen verbesserten Ford 15M wählen.

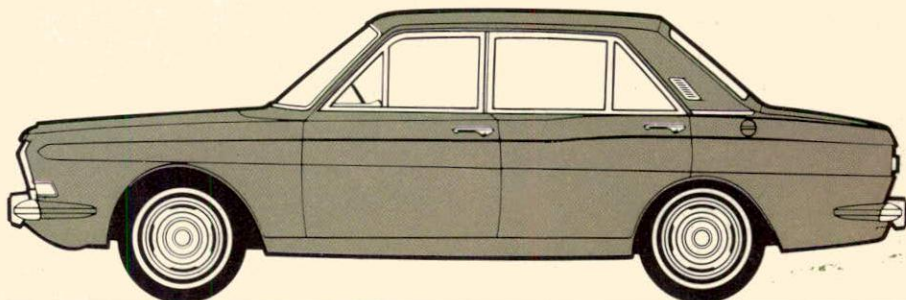
15M 2türlich

Wenn Sie eine geräumige Limousine mit Platz für fünf und einem 560-Liter-Kofferraum brauchen, wählen Sie am besten den Ford 15M mit zwei breiten Türen.



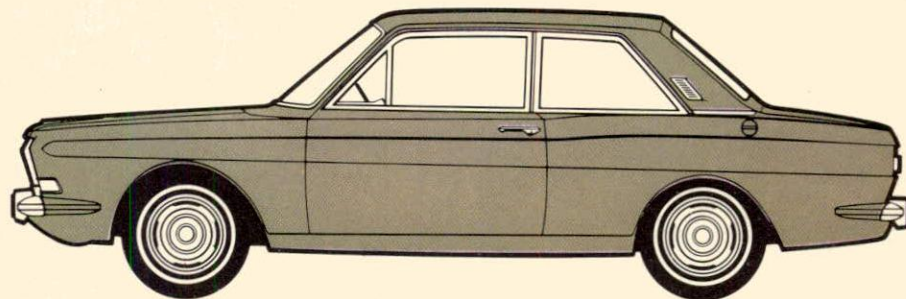
15M 4türlich

Wenn Sie eine geräumige Limousine mit Platz für fünf brauchen, weil Sie oft zu fünft fahren, wählen Sie am besten den Ford 15M mit vier bequemen Türen.



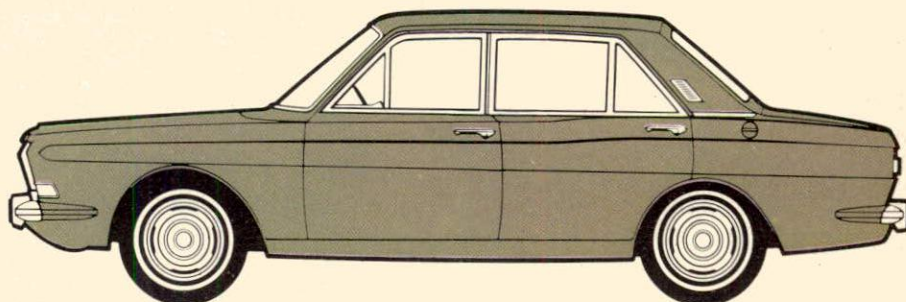
15M XL 2türlich

Wenn Sie eine besonders komfortable Reiselimousine mit Platz für fünf und einem 560-Liter-Kofferraum brauchen, wählen Sie am besten den Ford 15M XL mit zwei breiten Türen.



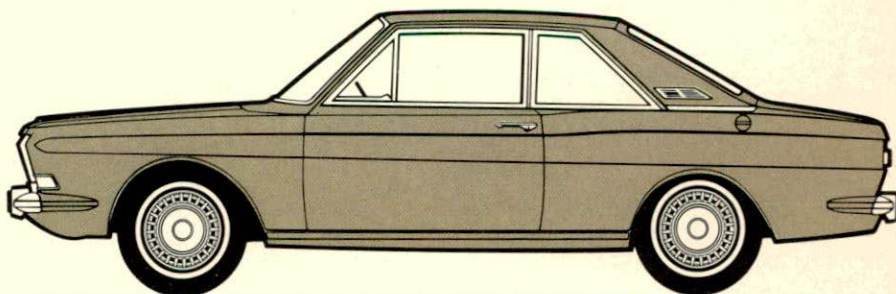
15M XL 4türlich

Wenn Sie eine besonders komfortable Reiselimousine mit Platz für fünf brauchen, weil Sie oft zu fünft fahren, wählen Sie am besten den Ford 15M XL mit vier bequemen Türen.



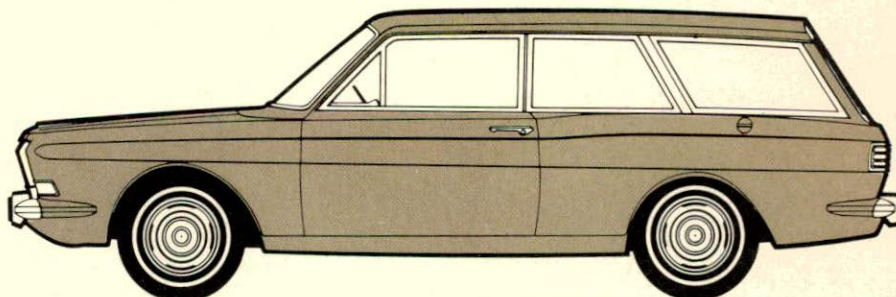
15M XL Coupé

Wenn Sie einen besonders eleganten Wagen haben wollen, aber Platz für fünf und einen 560-Liter-Kofferraum wünschen, dann ist das Ford 15M XL Coupé genau richtig.



15M Turnier

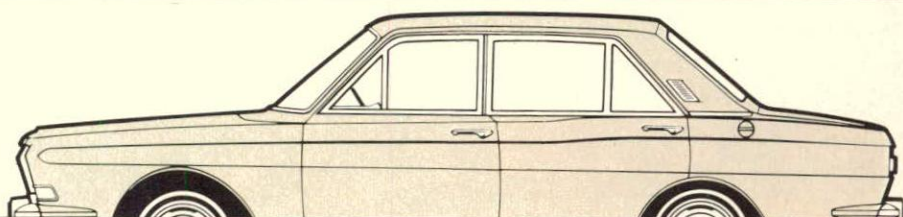
Wenn Sie eine geräumige Limousine mit Platz für fünf und einem 1000-Liter-Laderaum brauchen, den Sie auch in einen 1700-Liter-Laderaum verwandeln können, dann wählen Sie am besten den Ford 15M Turnier.



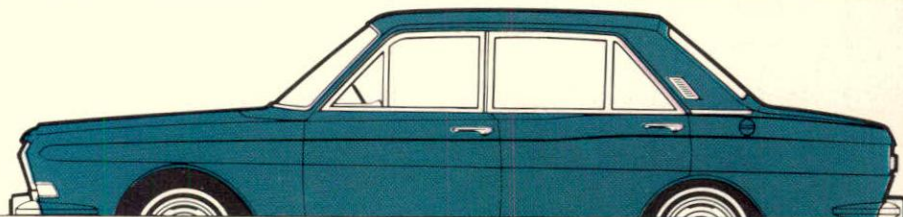
Alle sechs haben Vorderradantrieb, einen langen Radstand und eine breite Spur. Deshalb sind sie alle geräumig und komfortabel. Trotzdem bauen wir einen davon noch geräumiger – für Leute, die immer viel mitzunehmen haben. Nämlich den Turnier. Und einige bauen wir noch komfortabler – für Leute, die öfter andere Leute mitnehmen wollen. Nämlich die Viertürer. So können Sie genau den Ford 15M auswählen, der am besten zu Ihnen und zu Ihrer Familie paßt.

Sie können unter elf verschiedenen Farben die schönste für Ihren neuen Ford 15M auswählen.

weiß 69



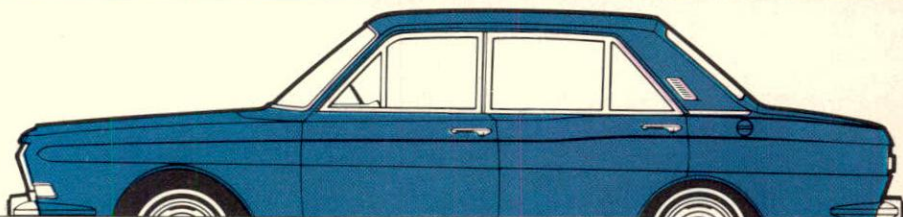
hellgrün 67



dunkelblau 69



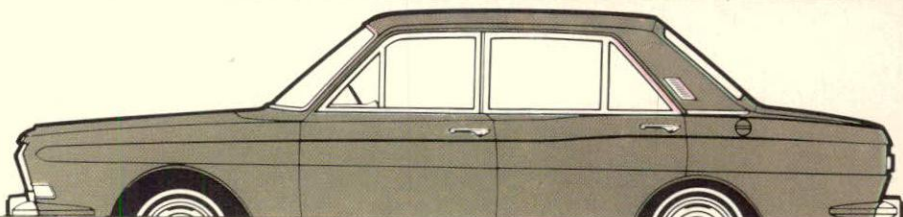
hellblau 67



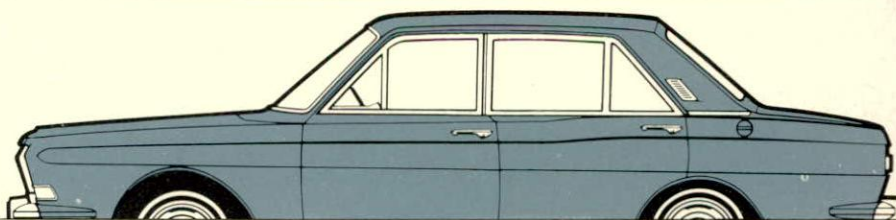
rot 65



beige 67



hellblau metallic 69



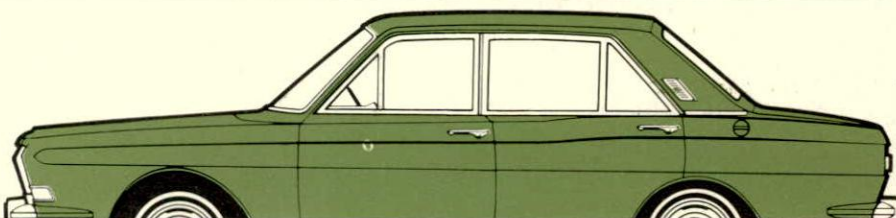
dunkelgrün metallic 69



silber metallic 69



hellgrün metallic 69



gold metallic 69*



* nur für Ford 15M XL lieferbar.

Sie können für Ihre Stoff- oder Vollkunstlederpolster unter diesen fünf Polsterfarben die schönste für Ihren neuen Ford 15M auswählen.

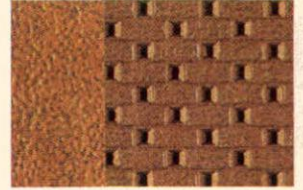
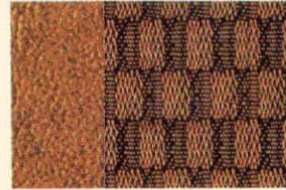
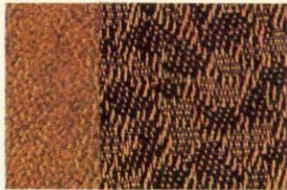
Ford 15M
Kunstleder/Stoff

Vollkunstleder

Ford 15M XL
Kunstleder/Stoff

Vollkunstleder

hellbraun



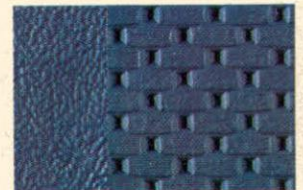
schwarz



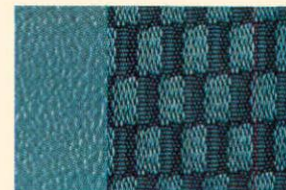
rot



blau



türkis



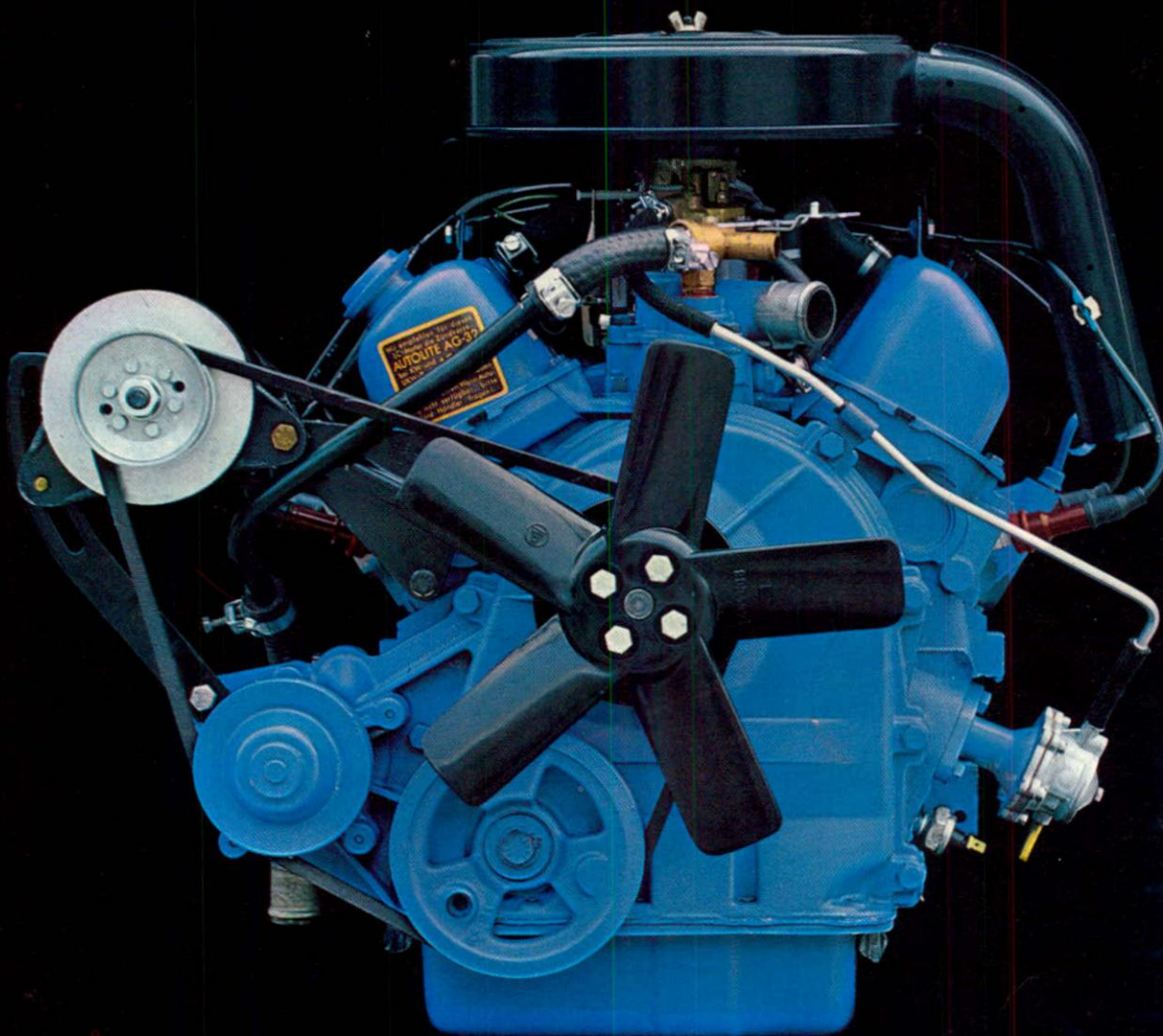
Serienmäßig haben der Ford 15M und der Ford 15M XL kombinierte Stoff/Kunstleder-Bezüge. Gegen geringen Aufpreis können Sie die oben abgebildeten Vollkunstleder-Bezüge bekommen.

Insgesamt können Sie unter 23 Kombinationen von Wagenfarbe und Polsterfarbe die schönste für Ihren neuen Ford 15M auswählen.

62

Polsterfarben		schwarz	blau	rot	türkis	hellbraun
Wagenfarben	weiß 69	x	x	x		x
	hellgrün 67	x			x	
	dunkelblau 67	x	x	x		
	hellblau 67	x	x			x
	rot II 65	x		x		
	beige 67	x			x	x
	dunkelgrün metallic 69	x			x	x
	hellblau metallic 69	x	x			x
	silber metallic 69	x	x			x
	hellgrün metallic 69	x				x
Sonderlackierungen für den Ford 15M XL						
	gold metallic 69	x				x

Sie können beim verbesserten Ford 15M und beim Ford 15M XL unter drei verschiedenen starken Motoren wählen.



Alle drei sind Ford-V-Motoren. V-Motoren gehen sparsam mit dem Kraftstoff um. Weil sie einen zentral gelegenen Vergaser haben, der alle vier Zylinder immer gleichmäßig und immer gleichmäßig gut mit Verbrennungsgemisch versorgt.

Unsere V-Motoren halten lange. Weil sich die Kolben immer relativ langsam auf und ab bewegen. Auch dann, wenn Sie schnell fahren.

Weil die vier Zylinder paarweise in V-Form angeordnet sind, ist die Kurbelwelle kurz. Und die Abstände zwischen den Lagern sind eng. Die Kurbelwelle läuft deshalb ruhig.

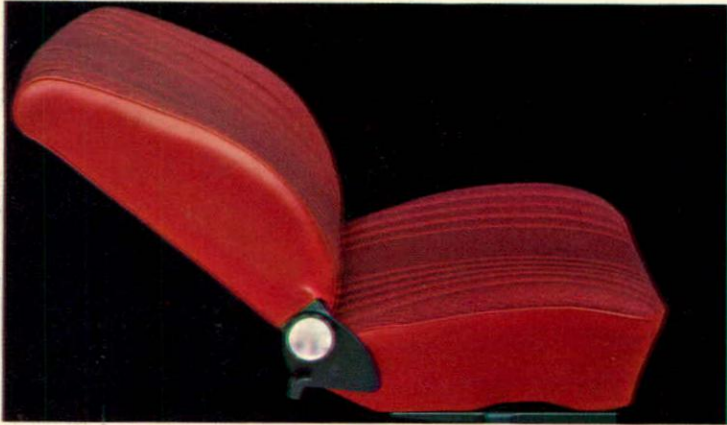
Unsere V-Motoren haben immer die richtige Temperatur, weil die Zylinderwände überall gleichmäßig von Kühlflüssigkeit umgeben sind. Der V-Motor kommt schnell auf Betriebstemperatur. Und er bleibt auf

dieser Temperatur. Auch dann, wenn Sie stundenlang schnell fahren.

Sie können den Ford 15M und den Ford 15M XL mit zwei 1,5-l-Motoren bekommen. Der eine hat 55 PS und braucht 8,0 l Normalbenzin auf 100 km (nach DIN). Der andere hat 65 PS und braucht 8,2 l Super auf 100 km (nach DIN).

Und Sie können einen 1,7-l-Motor bekommen, der 75 PS leistet.

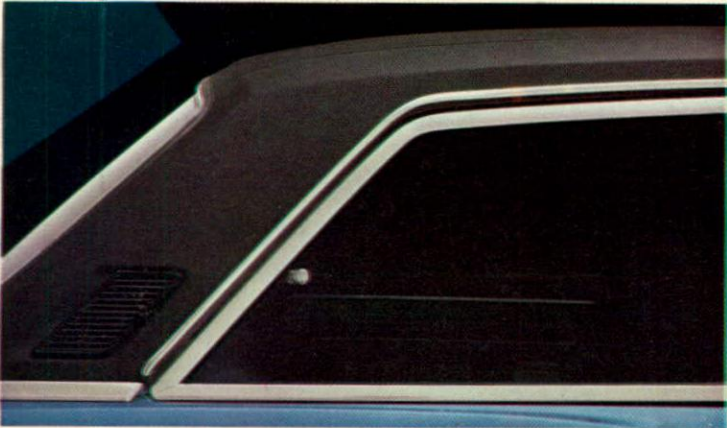
Sie können einen noch persönlicheren Ford 15M haben, wenn Sie ihn mit einigen von diesen Extras wählen.



Ruhesitze für Fahrer und Beifahrer



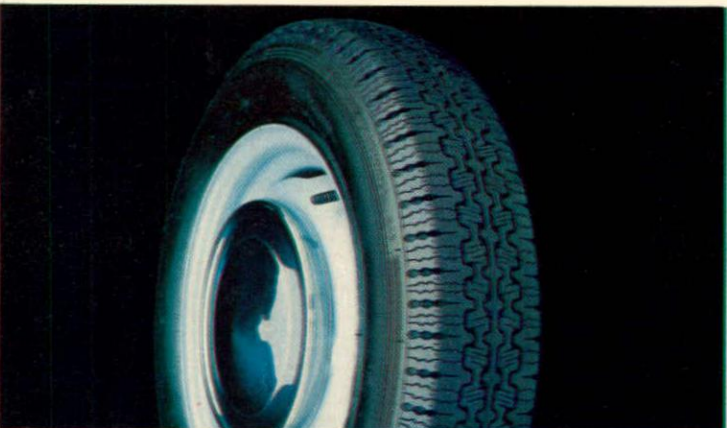
Stahlkurbeldach



Kunstleder-Dachverkleidung



Knüppelschaltung



Gürtelreifen

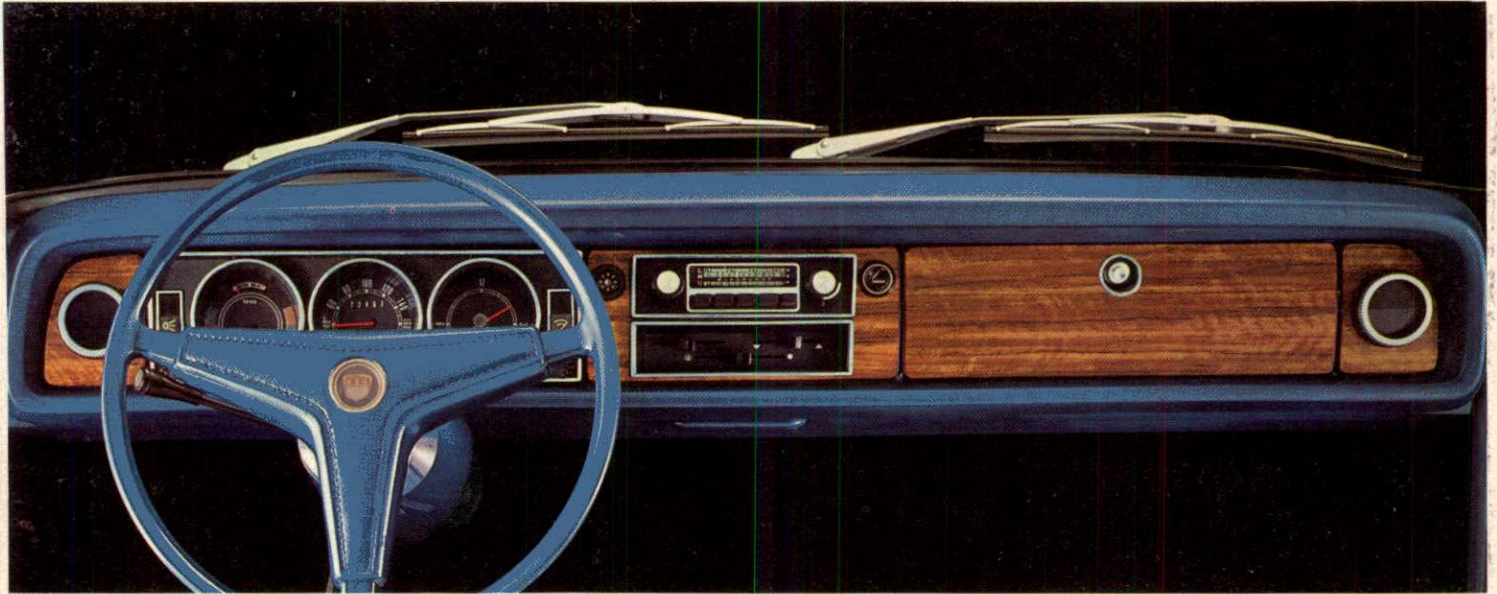


Ausstellfenster hinten

Außerdem gibt es für den
Ford 15M noch diese Extras:

Kunstleder-Polsterung
Metallic-Lackierung
Rückenstütze für Fahrer- und Beifahrersitz
Verbundglas-Windschutzscheibe
Weißwandreifen
frühladende
12-Volt-Drehstromlichtmaschine
Transistorradio
mit vollversenkbarer Antenne
Sitzbank vorn
Bremskraftverstärker
(serienmäßig beim Ford 15M
mit 65-PS- oder 75-PS-Motor)

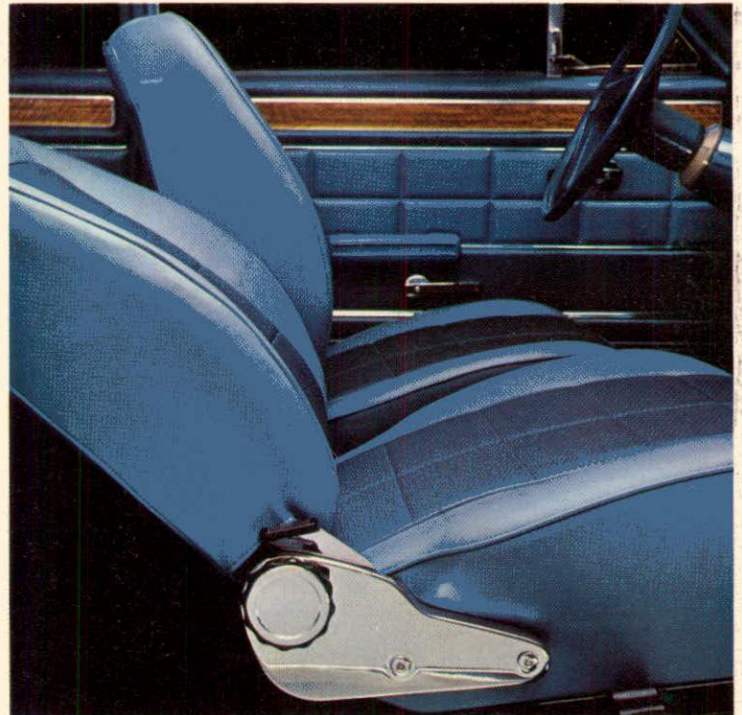
**Und Sie können einen
noch komfortableren und sportlicheren
Ford 15M haben,**



Holzverkleidung am Armaturenbrett

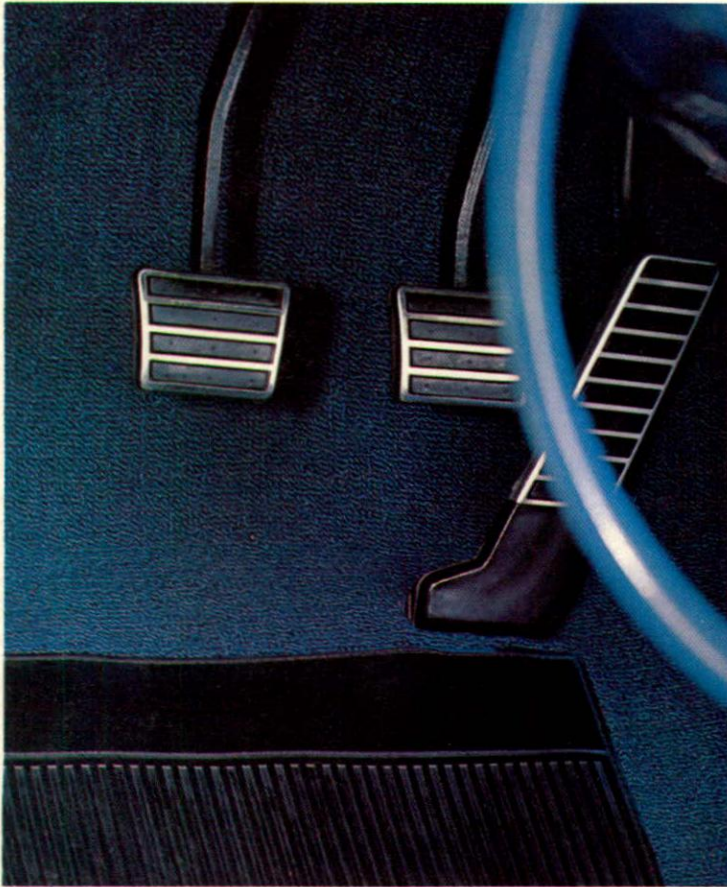


Holzverkleidung an den Türen und im Fond

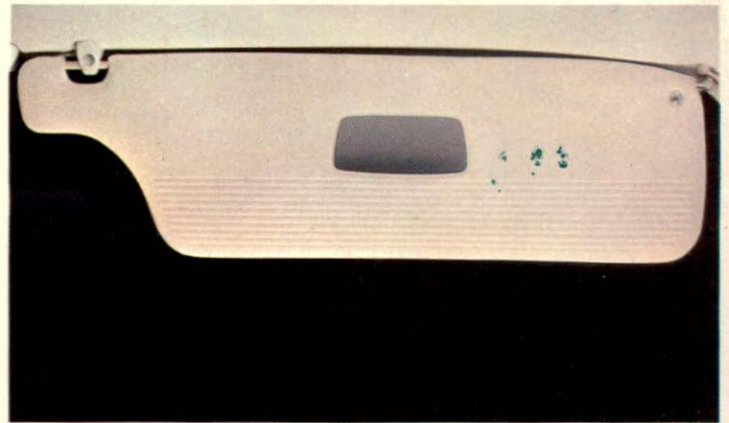


Ruhesitze für Fahrer und Beifahrer

wenn Sie den Ford 15M XL mit seiner erweiterten Serienausstattung wählen.



Teppichboden



Gepolsterte Sonnenblende mit Make-up-Spiegel



Kartentaschen rechts und links

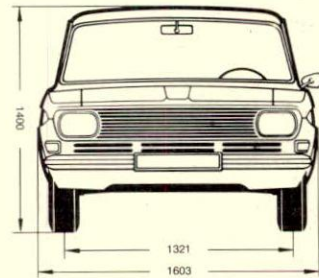
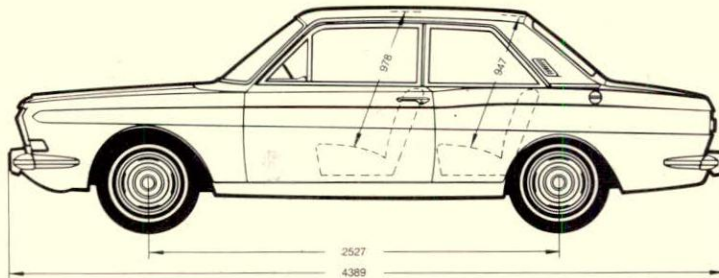


Ausstellfenster hinten

Der Ford 15M XL
hat außerdem noch serienmäßig:

Verbesserte Polsterbezüge
Elektrische Uhr im Armaturenbrett
Beleuchteter Handschuhkasten
Zierleisten an den Seitenfenstern
Zierleisten an den Regenrinnen

Das sind die technischen Daten des verbesserten Ford 15M.



Motor Vierzylinder-Viertaktmotor in 60° V-Form, zentrale Nockenwelle, hängende Ventil-anordnung, Wasserkühlung, Druckum-laufschmierung mit Hauptstrom-Ölfiler, Startautomatik.	Hubraum:	1488 ccm	1488 ccm	1688 ccm
	Bohrung/Hub:	90/58,86 mm	90/58,86 mm	90/66,80 mm
	Leistung/bei:	55 PS/5000 U/min	65 PS/5000 U/min	75 PS/5000 U/min
	Drehmoment/bei:	10,7 mkp/2500 U/min	11,7 mkp/2500 U/min	13,0 mkp/2500 U/min
	Verdichtung:	8,0 : 1	9,0 : 1	9,0 : 1
	Vergaser:	1 Fallstromvergaser	Fomoco	Solex 32 PDSIT-4
	Getriebe:	4 synchronisierte Vorwärtsgänge, 1 Rückwärtsgang		
	Übersetzungen:	I 3,69, II 2,16, III 1,48, IV 1,00, R 3,90		

Fahrleistungen	Beschleunigung:	aus dem Stand auf 100 km/h:		Bei Drucklegung noch nicht ermittelt.
		19,5 s	16,0 s	
	Höchst- und Dauergeschwindigkeit:	135 km/h	145 km/h	
	Normverbrauch:	8,0 l/100 km	8,2 l/100 km (Super)	

Fahrwerk	Antrieb:	über Ausgleichsgetriebe und homokinetische Antriebsgelenke auf die Vor-derräder.		
	Radaufhängung und Federung:	vorn: Einzelradaufhängung mit McPherson-Federbeinen, Querlenkern und doppelt wirkenden hydraulischen Teleskopstoßdämpfern. hinten: Starrachse an Halbelliptik-Längsblattfedern, doppelt wirkende hydrau-lische Teleskopstoßdämpfer.		
	Lenkung:	Zahnstangenlenkung mit kurzer Lenksäule und Pralltopf. Übersetzungs-verhältnis 19 : 1.		
	Bereifung:	5,60 x 13, gegen Aufpreis Gürtelreifen 155 SR 14. Mit 75 PS-Motor 5,90 x 13, bzw. 155 SR 14.		
	Felgen:	4 J x 13 bzw. 4 1/2 J x 14 für Gürtelreifen 155 SR 14.		
	Bremsanlage:	hydraulisches Zweikreis-Bremssystem mit selbst nachstellenden Scheiben-bremsen vorn und Trommelbremsen hinten, mechanische Handbremse auf die Hinterräder wirkend, Bremskraftverstärker serienmäßig (nur beim 55 PS-Motor gegen Aufpreis).		

Maße und Gewichte		Limousine 2türlich	Turnier
	Länge:	4318 mm	4318 mm
	Breite:	1603 mm	1603 mm
	Höhe:	1400 mm	1425 mm
	Radstand:	2527 mm	2527 mm
	Spurbreite vorn/hinten:	1321/1321 mm	1321/1321 mm
	Leergewicht:	875 kg	1010 kg
	Nutzlast:	425 kg	440 kg
	Zulässige Anhängelast:	750 kg gebremst, 450 kg ungebremst	
	Kofferraum/Laderaum:	560 l Inhalt	mit umgelegter Rücksitzbank: 1,7 m ³ mit aufgestellter Rücksitzbank: 1,0 m ³
	Zulässige Dachlast:	50 kg	

Füllmengen	Kraftstoffbehälter:	45 l (Turnier 38 l)	Technische Daten nach DIN 70020 und 70030. Große Inspektion und Ölwechsel alle 10000 km.
	Kühlsystem:	5,8 l (einschl. Heizung)	
	Ölwechselmenge:	3,0 l (einschl. Filter)	
	Getriebe u. Differential:	3,0 l	



Ford-Werke AG, Köln. Werbeabteilung.
Technische Angaben und Angaben über Lieferumfang sind unverbindlich.
Änderungen bleiben vorbehalten.